



# Examensenkät VT 2017

## Grundnivå och avancerad nivå

**En rapport från Enheten för utvärdering**  
på uppdrag av Styrelsen för utbildning, Karolinska Institutet

Louise Bergman

Diarienummer: 1-817/2016



**Karolinska  
Institutet**

Examensenkät VT 2017 – Grundnivå och avancerad nivå

Utgiven på uppdrag av: Styrelsen för utbildning, Karolinska Institutet

Författare: Louise Bergman

Enheten för utvärdering, Institutionen för lärande, informatik, management och etik (LIME), Karolinska Institutet, 171 77 Stockholm | Widerströmska huset, Solnavägen/Tomtebodavägen

För information: [evaluation@ki.se](mailto:evaluation@ki.se) | [ki.se](http://ki.se)

---

Karolinska Institutet är ett av världens ledande medicinska universitet med visionen att på ett avgörande sätt bidra till att förbättra människors hälsa. I Sverige står Karolinska Institutet för drygt 40 procent av den medicinska akademiska forskningen och har det största utbudet av medicinska utbildningar. Varje år utser Nobelförsamlingen vid Karolinska Institutet mottagare av Nobelpriset i fysiologi eller medicin.

## Innehåll

<b>Innehåll</b> .....	<b>3</b>
<b>Introduktion</b> .....	<b>1</b>
Syfte .....	1
Användning av resultaten .....	2
Genomförande .....	2
<b>Resultat</b> .....	<b>4</b>
Tolkning .....	4
Svensk enkät .....	5
Engelsk enkät .....	9
Programjämförelse – Enkäter på svenska .....	13
Programjämförelse – Enkäter på engelska .....	14
<b>Bilaga 1 – Enkäten på svenska</b> .....	<b>1</b>
<b>Bilaga 2 – Enkäten på engelska</b> .....	<b>1</b>

## Introduktion

Detta är en rapport från Enheten för utvärdering (EVAL) till Styrelsen för utbildning (US) gällande Karolinska Institutets (KI) generella examinationsenkät vårterminen 2017 (VT17). Examinationsenkätens genomförande sker enligt Riktlinjer för kvalitetsutvärdering av utbildning på grundnivå och avancerad nivå.<sup>1</sup>

Rapporten omfattar:

- Enkätens syfte
- Enkätens genomförande
- Information om hur resultaten kan användas
- Resultattabeller med KI:s sammanslagna resultat

## Syfte

KI:s examensenkät genomförs med syfte att mäta studenternas uppfattning gällande kvaliteten hos KI:s utbildningsprogram på grundnivå och avancerad nivå i samband med studenternas examen. Enkäten är en del av KI:s sammanhållna kvalitetssystem<sup>2</sup> där examensenkäten, kursvärdering och studentbarometer genomförs för att få en helhetsbild av studenternas uppfattningar av utbildningskvalitet. Med dessa undersökningar kan resultat samlas genom studenternas utbildning inom de kvalitetsområden som KI är intresserade av och sedan följas upp. Tillsammans med andra målrelaterade kvalitetsmätningar (såsom exempelvis avnämareenkät och mer objektiva mått såsom programmets genomströmning) skapas en helhetsbild av utbildningskvaliteten på KI. Baserat på dessa underlag kan förbättringsåtgärder genomföras.

I styrdokument och strategiska dokument<sup>3</sup> uttrycker KI betydelsen av att studenterna uppnår de mål som finns för utbildning på grundnivå och avancerad nivå. Målen är definierade i flera dokument, bland annat Högskolelagen och Högskoleförordningen samt i de utbildnings- och kursplaner som finns för varje program. Utifrån denna definition, de styrdokument som finns för högre utbildning internt och externt samt forskning om hög kvalitet i lärande i högre utbildning finns ett antal kvalitetsområden definierade.<sup>4</sup>

---

<sup>1</sup>Riktlinjer för kvalitetsutvärdering av utbildning på grundnivå och avancerad nivå. Dnr: 1-577/2016

<sup>2</sup>Slutrapport – sammanhållet kvalitetssystem. Dnr: 1-777/2016

<sup>3</sup>Möjligheternas KI Utredning om utbildningens kvalitet och forskningsanknytning (UKF) KI Strategi 2018; Handlingsplan för internationalisering; Handlingsplan för lika villkor; Riktlinjer och handlingsplan för miljö och hållbar utveckling; Verktygslåda för kreativitet, nya perspektiv och samarbete (Innovation och entreprenörskap)

<sup>4</sup>För att läsa mer om dessa områden kan du vända dig till Enheten för utvärderings frågebänk. Den senaste versionen finns alltid på denna sida: <http://ki.se/medarbetare/utvardering-och-kvalitetssakring-av-utbildning-pa-grundniva-och-avancerad-niva> <http://ki.se/medarbetare/utvardering-och-kvalitetssakring-av-utbildning-pa-grundniva-och-avancerad-niva>

Från kvalitetsområdena valdes frågeområden (så kallade konstrukt) som ansågs relevanta för examensenkäten (som kan ses i sin helhet i bilaga 1). Dessa områden är:

- Utbildningens relevans och användbarhet
- Förutsättningar för måluppfyllelse
- Constructive alignment
- Vetenskapligt förhållningssätt och forskningsanknytning
- Studentinflytande och kvalitetsutveckling av utbildningen
- Läranderesurser och studentstöd
- Internationalisering och global hälsa
- Etiska frågeställningar och lika villkor
- Hållbar utveckling

Utifrån dessa kvalitetsområden skapades examensenkäten. Enkäten genomgick en pilottestning baserat på de program som avslutades HT16.<sup>5</sup>

## Användning av resultaten

Resultaten från frågorna kan användas för att:

- Jämföra resultat mellan program och institutioner (program- och KI-nivå).
- Jämföra resultat över tid (program och KI-nivå).

Resultaten rekommenderas att inte användas för att:

- Utvärdera lärares förmåga att undervisa eller handleda studenter.
- Mäta utbildningsupplevelse i andra populationer än studenter vid utbildningar på grund- och avancerad nivå.

## Genomförande

Populationen som skulle undersökas var de studenter som var registrerade vid de 37 utbildningsprogram på grundnivå och avancerad nivå som avslutades under VT17 på KI. Respondenter identifierades genom LADOK och de studenter som hade en aktiv registrering på en viss kurs en viss termin valdes ut.<sup>6</sup> Examensenkäten skickades i slutet av maj 2017. Enkäten genomfördes i KI Survey och administrerades centralt för ett standardiserat tillvägagångssätt vilket underlättar jämförelse mellan programmen och en sammanställning av resultaten.

Enkäten innehöll 49 generella frågor och programmen kunde välja att lägga till programspecifika frågor efter dessa, vilket sju av 37 program (19 procent)

---

<sup>5</sup> Palmgren, P. J. (2017). *Exit poll för utbildningsprogram på grundnivå och avancerad nivå – Pilottestning*.

<sup>6</sup>På grund av hur urvalet genomfördes erbjöds inte alla studenter att besvara examensenkäten initialt (bland andra studenter vid program i samverkan med andra universitet). Vid åtminstone några program åtgärdades dock detta manuellt.

valde att göra.<sup>7</sup> Studenterna fick sammanlagt sex påminnelser innan enkäten stängdes efter cirka en månad. Resultaten sammanställdes sedan utifrån fråga och språk<sup>8</sup> (svenska eller engelska) och presenteras i nästa avsnitt.

---

<sup>7</sup>Det låga antalet kan bero på att programmen fick kort tid att ta ställning till om de ville lägga till programspecifika frågor eller inte.

<sup>8</sup>I nuläget finns inget sätt att avgöra om skillnader i resultat mellan program där examensenkäten genomförts på svenska och där den genomförts på engelska beror på faktiska skillnader i studenternas uppfattning av utbildningskvalitet eller i variationer som kan förekomma i enkäten på de två olika språken. För att göra sådana jämförelser krävs vidare tester av enkäternas psykometriska egenskaper.

## Resultat

Analysen är baserad på examensenkätdata från de 37 utbildningsprogram som avslutades VT17. Svarsfrekvensen varierade mellan 18 och 92 procent, med en medelsvarsfrekvens på 59 procent och median på 59 procent (standardavvikelse: 17 procent). Sammanlagt analyserades data från 652 studenter, men på grund av internt bortfall (såsom att studenter hoppat över frågor, att dubbla svar registrerats och att studenterna utnyttjat svaralternativet "vet ej") så har färre svar analyserats på varje fråga. Exakt hur många svar som analyseras anges i samband med varje fråga i resultattabellerna.

## Tolkning

KI:s utbildningsprogram kan använda sig av resultattabellerna för att jämföra det egna programmets resultat med KI:s sammanfattade resultat. Genom att använda KI:s medelvärde som en norm mot vilken programmets medelvärden jämförs med hjälp av KI:s standardfel (SEM) går det att finna vilka avvikelser som är betydelsefulla.<sup>9</sup> Om programmets medelvärde på en viss fråga avviker ett KI-standardfel över eller under KI-medelvärdet anses resultatet på frågan ha *högt* respektive *lågt* medelvärde. Dessa avvikelser kan användas som en indikation som visar att det aktuella området kan behöva undersökas närmare vid programmet för att identifiera förekomsten av eventuella förbättringsområden.<sup>10</sup>

Fråga 23 "*Jag är sammantaget nöjd med min studietid på KI*" och 24 "*Jag skulle rekommendera KI som lärosäte till blivande studenter*" presenteras även som frekvenstabeller för att möjliggöra jämförelse med resultaten från den examensenkät som genomförs varje år för doktorander.<sup>11</sup> Frågorna redovisas sedan också per program. Programmen är sorterade baserat på svarsfrekvens. Program med lägre svarsfrekvens (det vill säga de som har ett högre nummer i tabell 15 och 16) har större risk för svarsfrekvensbias och resultaten måste för dessa ses med större försiktighet. Vidare måste hänsyn tas till skillnader mellan programmen när resultaten tolkas.

---

<sup>9</sup>Field, A. (2009). *Discovering statistics using SPSS. Third edition*. Estella, Spain. 31-60.

<sup>10</sup>Annan tolkning krävs vidare psykometrisk utvärdering av enkäten och rekommenderas därför inte.

<sup>11</sup>*Exit Poll for Doctoral Students 2013-2016*, Board of Doctoral Education, Karolinska Institutet (Dnr: 1-449/2017)

## Svensk enkät

Tabell 1	Antal svar	Median	Medel	SEM
Jag fick regelbundet användbar återkoppling på mina: - examinationsresultat	474	3	2,6	0,5
Jag fick regelbundet användbar återkoppling på mina: - övriga studierelaterade prestationer	465	2	2,5	0,5
Det fanns en tydlig röd tråd från lärandemål till examination i utbildningen.	474	3	2,9	0,4
Utbildningen var utformad med en tydlig progression (dvs. innehållet breddades och fördjupades under utbildningens gång).	475	3	3,0	0,5
Utbildningens innehåll utgick från aktuell forskning.	474	3	3,3	0,3
Lärarna var aktiva inom forskning.	474	3	3,3	0,5
Jag fick kännedom om pågående forskning under: - teoretiska moment	473	3	3,0	0,3
Jag fick kännedom om pågående forskning under: - praktiska och/eller kliniska moment	466	3	2,7	0,4
Kriterier för bedömning av examinationer framgick på förhand.	474	3	3,1	0,4
Bedömning vid examinationer genomfördes på ett rättvist sätt.	472	3	3,0	0,3
Under utbildningen fick jag information om mina möjligheter att påverka programmets kurser.	474	2	2,5	0,6
Jag uppmuntrades av lärarna att delta i utvecklingen av kurserna i programmet.	472	3	2,6	0,5
Den fysiska studiemiljön (undervisningslokaler, studieplatser, IT, uppehållsrum/informella m.m.) har som helhet fungerat bra för mina behov. - Campus Solna	448	3	3,1	0,5
Den fysiska studiemiljön (undervisningslokaler, studieplatser, IT, uppehållsrum/informella m.m.) har som helhet fungerat bra för mina behov. - Campus Flemingsberg	457	3	3,3	0,3
Den psykosociala studiemiljön (psykosocial miljö rör bland annat trivsel, stöd, stress, likabehandling och diskriminering) har som helhet fungerat bra utifrån mina behov.	474	3	3,0	0,3
Lärandemiljöer i verksamhetsförlagd utbildning (VFU) har som helhet fungerat bra utifrån mina behov.	472	3	3,1	0,4
Andra studenter var ett stöd för mitt lärande under utbildningen.	472	3	3,2	0,4
En variation av undervisningsmetoder användes under utbildningen på ett sätt så att det stimulerade mig att vara aktiv i mitt lärande (t.ex. föreläsningar, seminarier, praktisk färdighetsträning, e-lärande).	474	3	3,0	0,4
Utbildningens utformning uppmuntrade till självständighet i mitt lärande.	474	3	3,2	0,4
Jag fick vägledning och stöd från lärare eller handledare i mitt lärande.	474	3	2,8	0,5
Jag känner mig väl förberedd för att arbeta inom det område jag har studerat vid KI.	469	3	3,1	0,4

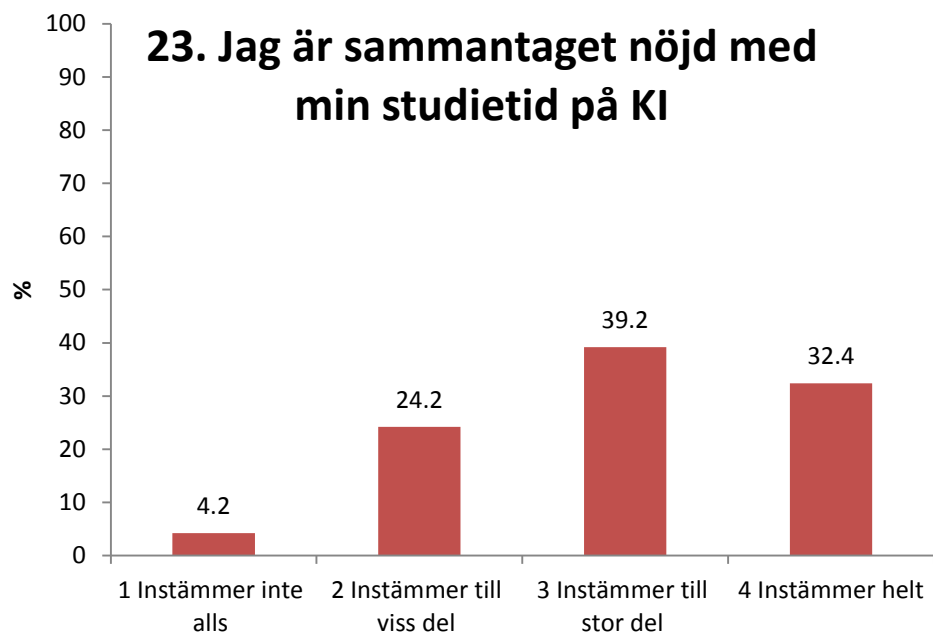


<b>Tabell 2. Svensk enkät forts.</b>	<b>Antal svar</b>	<b>Median</b>	<b>Medel</b>	<b>SEM</b>
Jag känner mig väl förberedd för mitt kommande arbetes krav på: - samarbetsförmåga	475	3	3,4	0,3
Jag känner mig väl förberedd för mitt kommande arbetes krav på: - kritiskt tänkande	473	3	3,4	0,2
Jag känner mig väl förberedd för mitt kommande arbetes krav på: - kommunikationsförmåga	475	3	3,3	0,2
Jag känner mig väl förberedd för mitt kommande arbetes krav på: - självständighet	474	3	3,1	0,4
Jag känner mig väl förberedd för mitt kommande arbetes krav på: - informationsökningsförmåga	475	3	3,3	0,2
Jag känner mig väl förberedd för mitt kommande arbetes krav på: - problemlösningsförmåga	474	3	3,2	0,2
Jag känner mig väl förberedd för mitt kommande arbetes krav på: - att kunna använda vetenskapliga metoder	472	3	3,2	0,2
Jag känner mig väl förberedd för mitt kommande arbetes krav på: - praktiska färdigheter	472	3	2,9	0,4
Jag känner mig väl förberedd för mitt kommande arbetes krav på: - samverkan med andra professioner	473	3	3,0	0,3
Jag känner mig väl förberedd för mitt kommande arbetes krav på: - att arbeta med globala hälsofrågor	473	2	2,3	0,4
Jag känner mig väl förberedd för mitt kommande arbetes krav på: - att bidra till hållbar utveckling	471	2	2,4	0,3
Jag känner mig väl förberedd på att beakta nedanstående perspektiv i mitt kommande arbete/yrke: - Genusperspektiv	472	3	2,9	0,4
Jag känner mig väl förberedd på att beakta nedanstående perspektiv i mitt kommande arbete/yrke: - Mångkulturella perspektiv	471	3	3,0	0,4
Jag känner mig väl förberedd på att beakta nedanstående perspektiv i mitt kommande arbete/yrke: - HBTQ-perspektiv (homosexualitet, bisexualitet, transidentitet och queer)	470	3	2,7	0,5
Jag känner mig väl förberedd på att beakta nedanstående perspektiv i mitt kommande arbete/yrke: - Funktionsnedsättnings-/funktionsvariationsperspektiv	472	3	2,8	0,4
Jag känner mig väl förberedd på att beakta nedanstående perspektiv i mitt kommande arbete/yrke: - Etiska perspektiv	475	3	3,3	0,3
Jag är sammantaget nöjd med min studietid på KI.	475	3	3,0	0,6
Jag skulle rekommendera KI som lärosäte till blivande studenter.	475	3	3,0	0,7
Mina förväntningar på studierna vid KI har uppfyllts.	475	3	2,9	0,6
Födelseår	455	1987	1985	4,7

<b>Tabell 3. Vilka är dina närmaste planer efter avslutad utbildning?</b>	<b>Antal svar</b>	<b>Procent</b>
Jag har redan anställning inom den genomförda utbildningens område (inkl. AT, PTP och vikariat).	367	77,6
Jag har redan anställning inom annat område än det jag studerade vid KI.	36	7,6
Jag är arbetsökande inom den genomförda utbildningens område.	52	11,0
Jag ska påbörja en forskarutbildning.	14	3,0
Jag ska fortsätta att studera.	35	7,4
Jag ska vara föräldraledig.	10	2,1
Jag vet inte./Jag har inga planer.	6	1,3
Annat:	35	7,4

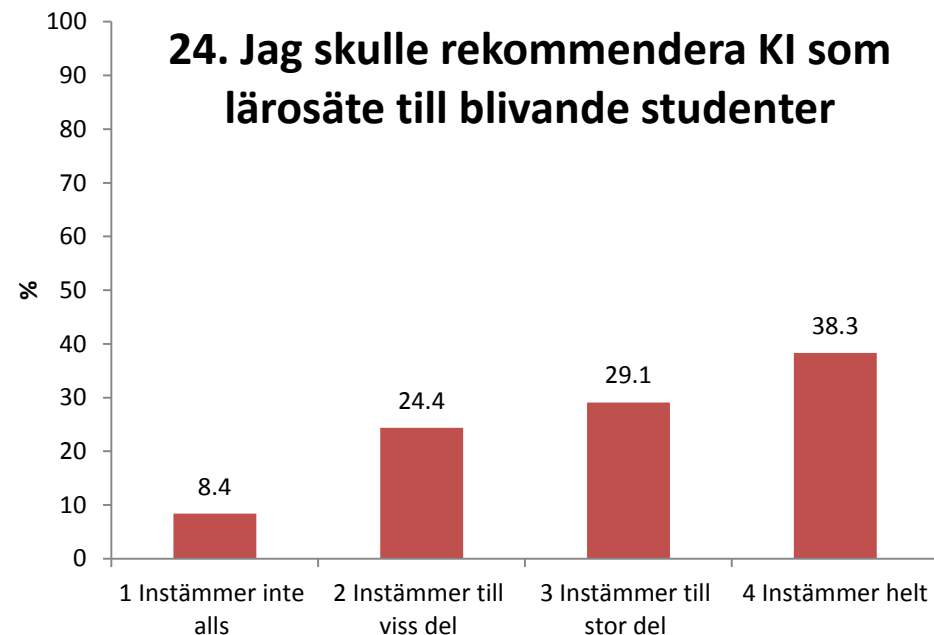
<b>Tabell 4.</b>	<b>Antal svar</b>	<b>Procent</b>
<b>Termin studenten började sitt program</b>		
HT16	53	11,2
VT16	30	6,3
HT15	93	19,6
VT15	16	3,4
HT14	113	23,8
VT14	12	2,5
HT13	18	3,8
VT13	3	,6
HT12	73	15,4
VT12	33	6,9
HT11	18	3,8
VT11	7	1,5
HT10	2	,4
VT10	3	,6
VT09	1	,2
Total	475	100,0

<b>Tabell 5.</b>	<b>Antal svar</b>	<b>Procent</b>
<b>Könsidentitet</b>		
Vill inte svara	18	3,8
Kvinna	363	76,4
Man	88	18,5
Annan	6	1,3
Total	475	100,0



**Tabell 6. Frekvens fråga 23 svensk enkät**

Svarsalternativ	Antal svar	%
Instämmer inte alls	20	4,2
Instämmer till viss del	115	24,2
Instämmer till stor del	186	39,2
Instämmer helt	154	32,4
Antal svar	475	100



**Tabell 7. Frekvens fråga 24 svensk enkät**

Svarsalternativ	Antal svar	%
Instämmer inte alls	40	8,4
Instämmer till viss del	115	24,4
Instämmer till stor del	138	29,1
Instämmer helt	182	38,3
Antal svar	475	100

## Engelsk enkät

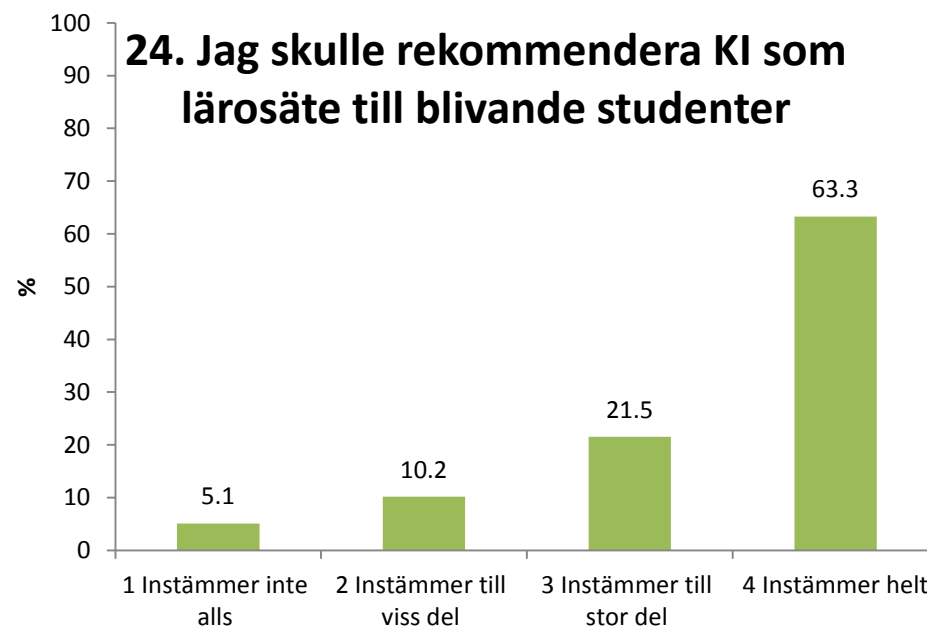
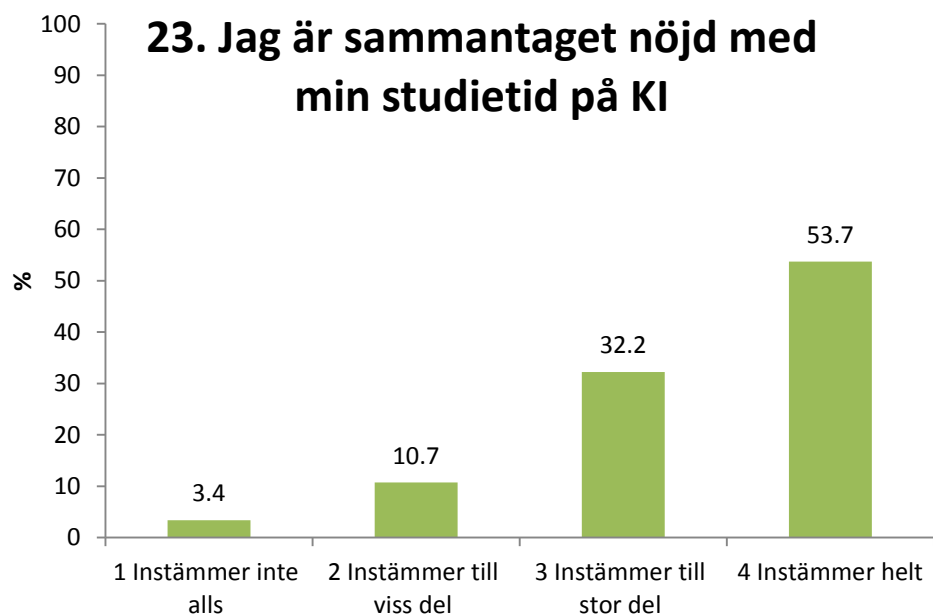
<b>Tabell 8.</b>	<b>Antal svar</b>	<b>Median</b>	<b>Medel</b>	<b>SEM</b>
Jag fick regelbundet användbar återkoppling på mina: - examinationsresultat	177	3	2,9	0,2
Jag fick regelbundet användbar återkoppling på mina: - övriga studierelaterade prestationer	169	3	3,0	0,4
Det fanns en tydlig röd tråd från lärandemål till examination i utbildningen,	177	3	3,3	0,3
Utbildningen var utformad med en tydlig progression (dvs, innehållet breddades och fördjupades under utbildningens gång),	176	3	3,2	0,3
Utbildningens innehåll utgick från aktuell forskning,	176	3	3,2	0,4
Lärarna var aktiva inom forskning,	177	3	3,4	0,4
Jag fick kännedom om pågående forskning under: - teoretiska moment	176	3	2,9	0,4
Jag fick kännedom om pågående forskning under: - praktiska och/eller kliniska moment	173	3	2,7	0,5
Kriterier för bedömning av examinationer framgick på förhand,	177	3	3,1	0,4
Bedömning vid examinationer genomfördes på ett rättvist sätt,	177	3	3,1	0,2
Under utbildningen fick jag information om mina möjligheter att påverka programmets kurser,	175	3	2,9	0,3
Jag uppmuntrades av lärarna att delta i utvecklingen av kurserna i programmet,	175	3	3,0	0,2
Den fysiska studiemiljön (undervisningslokaler, studieplatser, IT, uppehållsrum/informella m,m,) har som helhet fungerat bra för mina behov, - Campus Solna	174	4	3,4	0,3
Den fysiska studiemiljön (undervisningslokaler, studieplatser, IT, uppehållsrum/informella m,m,) har som helhet fungerat bra för mina behov, - Campus Flemingsberg	160	3	3,3	0,7
Den psykosociala studiemiljön (psykosocial miljö rör bland annat trivsel, stöd, stress, likabehandling och diskriminering) har som helhet fungerat bra utifrån mina behov,	177	3	3,2	0,3
Lärandemiljöer i verksamhetsförlagd utbildning (VFU) har som helhet fungerat bra utifrån mina behov,	176	3	3,3	0,4
Andra studenter var ett stöd för mitt lärande under utbildningen,	177	3	3,2	0,3
En variation av undervisningsmetoder användes under utbildningen på ett sätt så att det stimulerade mig att vara aktiv i mitt lärande (t.ex, föreläsningar, seminarier, praktisk färdighetsträning, e-lärande),	174	3	3,3	0,3
Utbildningens utformning uppmuntrade till självständighet i mitt lärande,	176	3	3,2	0,3
Jag fick vägledning och stöd från lärare eller handledare i mitt lärande,	177	3	3,0	0,3

<b>Tabell 9. Engelsk enkät forts.</b>	<b>Antal svar</b>	<b>Median</b>	<b>Medel</b>	<b>SEM</b>
Jag känner mig väl förberedd för att arbeta inom det område jag har studerat vid KI,	177	3	3,0	0,3
Jag känner mig väl förberedd för mitt kommande arbetes krav på: - samarbetsförmåga	177	4	3,5	0,4
Jag känner mig väl förberedd för mitt kommande arbetes krav på: - kritiskt tänkande	177	3	3,3	0,3
Jag känner mig väl förberedd för mitt kommande arbetes krav på: - kommunikationsförmåga	176	3	3,4	0,3
Jag känner mig väl förberedd för mitt kommande arbetes krav på: - självständighet	177	3	3,3	0,3
Jag känner mig väl förberedd för mitt kommande arbetes krav på: - informationsökningsförmåga	177	3	3,4	0,3
Jag känner mig väl förberedd för mitt kommande arbetes krav på: - problemlösningsförmåga	176	3	3,2	0,3
Jag känner mig väl förberedd för mitt kommande arbetes krav på: - att kunna använda vetenskapliga metoder	177	3	3,2	0,3
Jag känner mig väl förberedd för mitt kommande arbetes krav på: - praktiska färdigheter	174	3	3,0	0,5
Jag känner mig väl förberedd för mitt kommande arbetes krav på: - samverkan med andra professioner	176	3	3,1	0,4
Jag känner mig väl förberedd för mitt kommande arbetes krav på: - att arbeta med globala hälsofrågor	177	3	2,7	0,5
Jag känner mig väl förberedd för mitt kommande arbetes krav på: - att bidra till hållbar utveckling	177	3	2,8	0,4
Jag känner mig väl förberedd på att beakta nedanstående perspektiv i mitt kommande arbete/yrke: - Genusperspektiv	177	3	3,2	0,4
Jag känner mig väl förberedd på att beakta nedanstående perspektiv i mitt kommande arbete/yrke: - Mångkulturella perspektiv	175	4	3,4	0,5
Jag känner mig väl förberedd på att beakta nedanstående perspektiv i mitt kommande arbete/yrke: - HBTQ-perspektiv (homosexualitet, bisexualitet, transidentitet och queer)	177	3	2,9	0,5
Jag känner mig väl förberedd på att beakta nedanstående perspektiv i mitt kommande arbete/yrke: - Funktionsnedsättnings-/funktionsvariationsperspektiv	177	3	3,0	0,4
Jag känner mig väl förberedd på att beakta nedanstående perspektiv i mitt kommande arbete/yrke: - Etiska perspektiv	176	4	3,4	0,3
Jag är sammantaget nöjd med min studietid på KI,	177	4	3,4	0,3
Jag skulle rekommendera KI som lärosäte till blivande studenter,	177	4	3,4	0,4
Mina förväntningar på studierna vid KI har uppfyllts,	177	3	3,1	0,3
Födelseår	172	1991	1990	1,7

<b>Tabell 10. Vilka är dina närmaste planer efter avslutad utbildning?</b>	<b>Antal svar</b>	<b>Procent</b>
Jag har redan anställning inom den genomförda utbildningens område (inkl. AT, PTP och vikariat),	62	35,2
Jag har redan anställning inom annat område än det jag studerade vid KI,	12	6,8
Jag är arbetssökande inom den genomförda utbildningens område,	79	44,9
Jag ska påbörja en forskarutbildning,	25	14,2
Jag ska fortsätta att studera,	20	11,4
Jag ska vara föräldraledig,	1	,6
Jag vet inte,/Jag har inga planer,	6	3,4
Annat:	9	5,1

<b>Tabell 11. Termin Studentens började sitt program</b>	<b>Antal svar</b>	<b>Procent</b>
HT16	33	18,6
VT16	1	,6
HT15	105	59,3
VT15	2	1,1
HT14	27	15,3
HT13	7	4,0
HT12	2	1,1
Total	177	100,0

<b>Tabell 12. Könsidentitet</b>	<b>Antal svar</b>	<b>Procent</b>
Vill inte svara	3	1,7
Kvinna	131	74,0
Man	43	24,3
Total	177	100,0



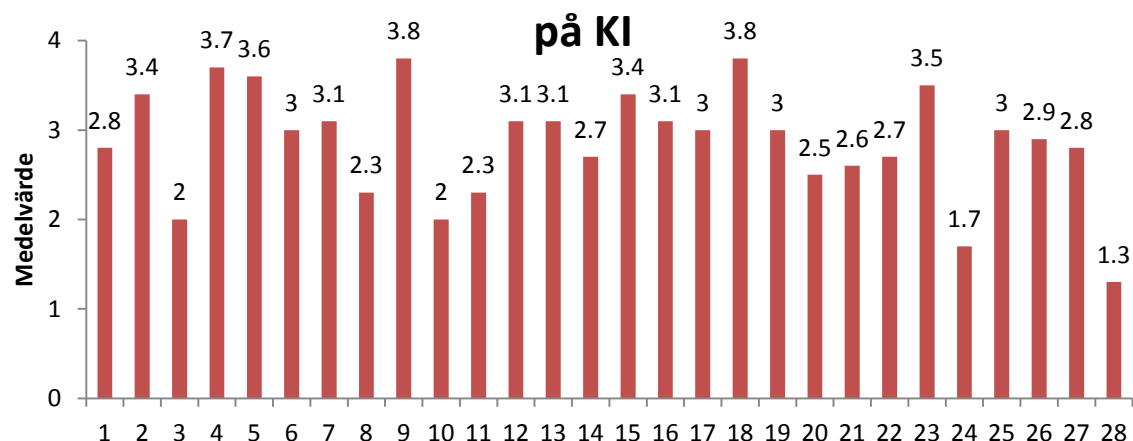
Tabell 13. Svartalernativ	Antal svar	%
Instämmer inte alls	6	3,4
Instämmer till viss del	19	10,7
Instämmer till stor del	57	32,2
Instämmer helt	95	53,7
Antal svar	177	100

Tabell 14. Svartalernativ	Antal svar	%
Instämmer inte alls	9	5,1
Instämmer till viss del	18	10,2
Instämmer till stor del	38	21,5
Instämmer helt	122	63,3
Antal svar	177	100

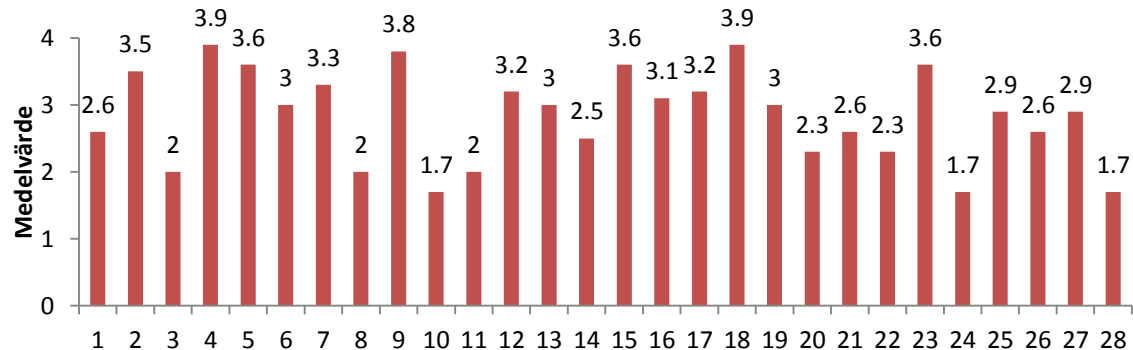
## Programjämförelse – Enkäter på svenska

Tabell 15.	Svarsfrekvens
1. Specialistsjuksköterskeprogrammet - medicinsk vård	92 %
2. Psykologprogrammet	83 %
3. Specialistsjuksköterskeprogrammet - kirurgisk vård	80 %
4. Audionomprogrammet	73 %
5. Logopedprogrammet	73 %
6. Psykoterapeutprogrammet	72 %
7. Arbetsterapeutprogrammet	70 %
8. Barnmorskeprogrammet	67 %
9. Magisterprogrammet i klinisk optometri	65 %
10. Magisterprogrammet i diagnostisk cytologi	64 %
11. Biomedicinska analytikerprogrammet	60 %
12. Magisterprogrammet i arbete och hälsa	59 %
13. Läkarprogrammet	54 %
14. Tandläkarprogrammet	54 %
15. Optikerprogrammet	53 %
16. Magisterprogrammet i klinisk medicinsk vetenskap	53 %
17. Påbyggnadsutbildning i profylaktisk odontologi	50 %
18. Magisterprogrammet i medicinsk pedagogik	50 %
19. Sjuksköterskeprogrammet	49 %
20. Specialistsjuksköterskeprogrammet - anestesijukvård	48 %
21. Tandhygienistprogrammet	46 %
22. Specialistsjuksköterskeprogrammet - operationssjukvård	46 %
23. Röntgensjuksköterskeprogrammet	45 %
24. Specialistsjuksköterskeprogrammet - intensivvård	35 %
25. Fysioterapeutprogrammet	33 %
26. Specialistsjuksköterskeprogrammet - barn och ungdom	28 %
27. Specialistsjuksköterskeprogrammet - distriktssköterska	28 %
28. Specialistsjuksköterskeprogrammet - ambulanssjukvård	18 %

### Jag är sammantaget nöjd med min studietid



### Jag skulle rekommendera KI som lärosäte till blivande studenter

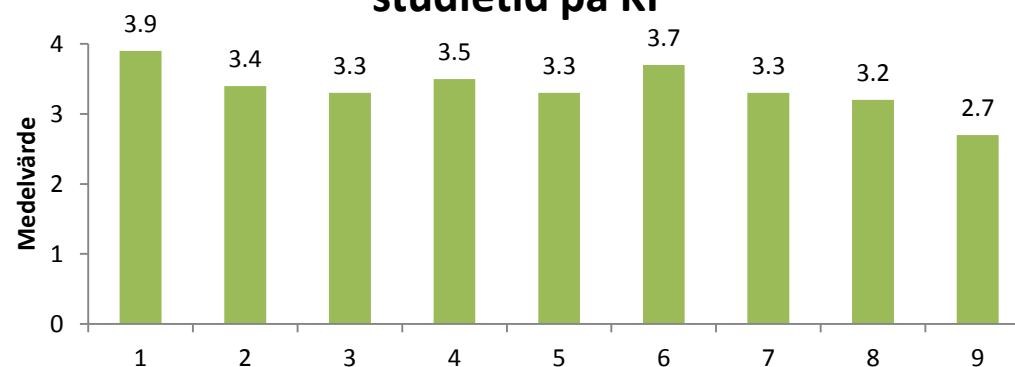




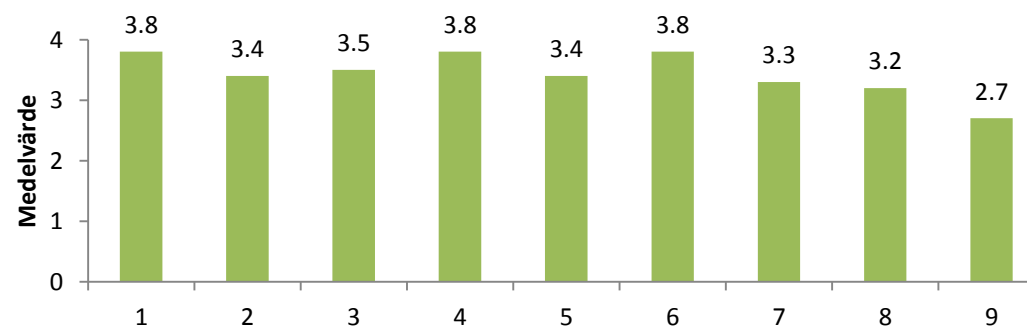
## Programjämförelse – Enkäter på engelska

Tabell 16.	Svarsfrekvens
1. Master's Programme in Toxicology	87 %
2. Master's Programme in Molecular Techniques in Life Science	83 %
3. Master's Programme in Bioentrepreneurship	80 %
4. Erasmus Mundus Master Course in Public Health in disasters	78 %
5. Master's Programme in Global Health	74 %
6. Master's Programme in Biomedicine	73 %
7. Master's Programme in Public Health Sciences	70 %
8. Bachelor's Programme in Biomedicine	53 %
9. Joint Master's Programme in Health Informatics	52 %

### Jag är sammantaget nöjd med min studietid på KI



### Jag skulle rekommendera KI som lärosäte till blivande studenter



# Bilaga 1 – Enkäten på svenska

## Mailutskick

Hej,

Du har nyligen avslutat och tagit examen från \_\_\_\_programmet, ett utbildningsprogram vid Karolinska Institutet.

Vi skulle uppskatta om du kan ta dig tid att besvara denna examensenkät. Svaren kommer att vara anonyma och användas för att utveckla och förbättra utbildningsprogrammen vid Karolinska Institutet.

Vänligen följ länken för att besvara enkäten:

{Enkätens adress med inloggning}

Tack för ditt deltagande!

\_\_\_\_\_, Programdirektor för \_\_\_\_\_programmet, Karolinska Institutet

## Ingress i enkäten

Hej,

För att få en djupare förståelse av studentupplevd utbildningskvalitet genomför Styrelsen för utbildning examensenkäter för samtliga utbildningsprogram.

Vi skulle uppskatta om du kan ta dig tid att besvara denna examensenkät, vilket tar 10-15 minuter. Svaren kommer att vara anonyma och användas för att utveckla och förbättra utbildningsprogrammen vid Karolinska Institutet. För att resultaten ska bli så användbara som möjligt är ditt deltagande mycket viktigt.

Använd gärna kommentarsfälten i enkäten för att uttrycka din uppfattning om frågorna eller om du vill tillägga eller förtydliga något gällande din uppfattning av utbildningsprogrammets kvalitet.

Tack för ditt deltagande!

## Om din utbildningsperiod

### 1. Utbildning

Ange vilket utbildningsprogram du nyligen har avslutat:

[Rullista]

### 2. Utbildningsstart

Ange när du påbörjade utbildningsprogrammet:

[Rullista]

## Hur väl stämmer följande påståenden med din upplevelse av din studietid på KI som helhet?

### 3. Jag fick regelbundet användbar återkoppling på mina...

#### ... examinationsresultat

Instämmer inte alls  Instämmer till viss del  Instämmer till stor del  Instämmer helt

#### ... övriga studierelaterade prestationer

Instämmer inte alls  Instämmer till viss del  Instämmer till stor del  Instämmer helt

### 4. Det fanns en tydlig röd tråd från lärandemål till examination i utbildningen.

Instämmer inte alls  Instämmer till viss del  Instämmer till stor del  Instämmer helt

### 5. Utbildningen var utformad med en tydlig progression (dvs. innehållet bredades och fördjupades under utbildningens gång).

Instämmer inte alls  Instämmer till viss del  Instämmer till stor del  Instämmer helt

### 6. Utbildningens innehåll utgick från aktuell forskning.

I mycket liten grad  I liten grad  I hög grad  I mycket hög grad

### 7. Lärarna var aktiva inom forskning.

I mycket liten grad  I liten grad  I hög grad  I mycket hög grad

Vet ej

### 8. Jag fick kännedom om pågående forskning under...

**... teoretiska moment**

I mycket liten grad  I liten grad  I hög grad  I mycket hög grad

**... praktiska och/eller kliniska moment**

I mycket liten grad  I liten grad  I hög grad  I mycket hög grad  *Ej relevant*

**9. Kriterier för bedömning av examinationer framgick på förhand.**

I mycket liten grad  I liten grad  I hög grad  I mycket hög grad

**10. Bedömning vid examinationer genomfördes på ett rättvist sätt.**

I mycket liten grad  I liten grad  I hög grad  I mycket hög grad

**11. Under utbildningen fick jag information om mina möjligheter att påverka programmets kurser.**

I mycket liten grad  I liten grad  I hög grad  I mycket hög grad

**12. Jag uppmuntrades av lärarna att delta i utvecklingen av kurserna i programmet.**

I mycket liten grad  I liten grad  I hög grad  I mycket hög grad

**13. Den fysiska studiemiljön (undervisningslokaler, studieplatser, IT, uppehållsrum/informella m.m.) har som helhet fungerat bra för mina behov.**

**a) Campus Solna**

I mycket liten grad  I liten grad  I hög grad  I mycket hög grad  *Ej relevant*

**b) Campus Flemingsberg/Huddinge**

I mycket liten grad  I liten grad  I hög grad  I mycket hög grad  *Ej relevant*

**14. Den psykosociala studiemiljön (psykosocial miljö rör bland annat trivsel, stöd, stress, likabehandling och diskriminering) har som helhet fungerat bra utifrån mina behov.**

I mycket liten grad  I liten grad  I hög grad  I mycket hög grad

**15. Lärandemiljöer i verksamhetsförlagd utbildning (VFU) har som helhet fungerat bra utifrån mina behov?**

I mycket liten grad  I liten grad  I hög grad  I mycket hög grad  *Ej relevant*

**16. Andra studenter var ett stöd för mitt lärande under utbildningen.**

I mycket liten grad  I liten grad  I hög grad  I mycket hög grad

**17. En variation av undervisningsmetoder användes under utbildningen på ett sätt så att det stimulerade mig att vara aktiv i mitt lärande (t.ex. föreläsningar, seminarier, praktisk färdighetsträning, e-lärande).**

I mycket liten grad  I liten grad  I hög grad  I mycket hög grad

**18. Utbildningens utformning uppmuntrade till självständighet i mitt lärande.**

I mycket liten grad  I liten grad  I hög grad  I mycket hög grad

**19. Jag fick vägledning och stöd från lärare eller handledare i mitt lärande.**

I mycket liten grad  I liten grad  I hög grad  I mycket hög grad

**Hur väl förberedd känner du dig inför ditt framtida arbete/yrke?**

**20. Jag känner mig väl förberedd för att arbeta inom det område jag har studerat vid KI.**

I mycket liten grad  I liten grad  I hög grad  I mycket hög grad

**21. Jag känner mig väl förberedd för mitt kommande arbetes krav på:**

**... samarbetsförmåga**

I mycket liten grad  I liten grad  I hög grad  I mycket hög grad

**... kritiskt tänkande**

I mycket liten grad  I liten grad  I hög grad  I mycket hög grad

**... kommunikationsförmåga**

I mycket liten grad  I liten grad  I hög grad  I mycket hög grad

**... självständighet**

I mycket liten grad  I liten grad  I hög grad  I mycket hög grad

**... informationssökningsförmåga**

I mycket liten grad  I liten grad  I hög grad  I mycket hög grad

**... problemlösningsförmåga**

I mycket liten grad  I liten grad  I hög grad  I mycket hög grad

**... att kunna använda vetenskapliga metoder**

I mycket liten grad  I liten grad  I hög grad  I mycket hög grad

**... praktiska färdigheter**

I mycket liten grad  I liten grad  I hög grad  I mycket hög grad

**... samverkan med andra professioner**

I mycket liten grad  I liten grad  I hög grad  I mycket hög grad

**... att arbeta med globala hälsofrågor**

I mycket liten grad  I liten grad  Delvis  I hög grad  I mycket hög grad

**... att bidra till hållbar utveckling**

I mycket liten grad  I liten grad  I hög grad  I mycket hög grad

**22. Jag känner mig väl förbered på att beakta nedanstående perspektiv i mitt kommande arbete/yrke:**

**Genusperspektiv**

I mycket liten grad  I liten grad  I hög grad  I mycket hög grad

**Mångkulturella perspektiv**

I mycket liten grad  I liten grad  I hög grad  I mycket hög grad

**HBQTQ-perspektiv (homosexualitet, bisexualitet, transidentitet och queer)**

I mycket liten grad  I liten grad  I hög grad  I mycket hög grad

**Funktionsnedsättnings-/funktionsvariationsperspektiv**

I mycket liten grad  I liten grad  I hög grad  I mycket hög grad

**Etiska perspektiv**

I mycket liten grad  I liten grad  I hög grad  I mycket hög grad

**Sammantaget – Hur har du upplevt kvaliteten på den utbildning du genomfört på KI?**

**23. Jag är sammantaget nöjd med min studietid på KI.**

Instämmer inte alls  Instämmer till viss del  Instämmer till stor del  Instämmer helt

**24. Jag skulle rekommendera KI som lärosäte till blivande studenter.**

Instämmer inte alls  Instämmer till viss del  Instämmer till stor del  Instämmer helt

**25. Mina förväntningar på studierna vid KI har uppfyllts.**

I mycket liten grad  I liten grad  I hög grad  I mycket hög grad

**26. Vad tycker du har varit det bästa med din studietid på KI?**

.....

**27. Vilka tre råd skulle du ge programledningen för den utbildning du genomgått för att förbättra utbildningen och/eller studiemiljön på KI?**

.....

**28. Vilka tre råd skulle du ge kommande studenter på det utbildningsprogram du just avslutat?**

.....

**Vad har du för framtidsplaner?**

**29. Vilka är dina närmaste planer efter avslutad utbildning?**

Jag har redan anställning inom den genomförda utbildningens område (inkl. AT, PTP och vikariat).

Jag har redan anställning inom annat område än det jag studerade vid KI.

Jag är arbetssökande inom den genomförda utbildningens område.

Jag ska påbörja en forskarutbildning.

Jag ska fortsätta att studera (ange gärna utbildning).....

Jag ska vara föräldraledig.

Jag vet inte./Jag har inga planer.

Annat: .....

**Demografiska frågor**

**30. Könsidentitet**

Kvinna  Man  Annan  Vill inte svara

**31. Ålder**

Ange födelseår: [Rullista]  Vill inte svara

**32. Har någon av dina föräldrar en akademisk utbildning?**

Ja  Nej  Vill inte svara

## Bilaga 2 – Enkäten på engelska

### Mail

Hello,

You have recently completed and graduated from the \_\_\_\_\_ programme, a degree programme at Karolinska Institutet.

We would appreciate if you could take the time to answer this degree questionnaire. The answers will be anonymous and will be used to develop and improve the degree programmes at Karolinska Institutet.

Please follow the link to answer the survey:

{The survey's address with login}

Thank you for your participation!

\_\_\_\_\_, Programme Director of the \_\_\_\_\_ programme, Karolinska Institutet

### Preamble

Hello,

In order to gain better understanding of how students perceive the quality of education, the Board of Higher Education is conducting degree questionnaires (exit poll) for all degree programmes.

We would appreciate if you could take the time to answer this degree questionnaire, which takes 10-15 minutes. The answers will be anonymous and will be used to develop and improve the degree programmes at Karolinska Institutet. Your participation is very important for the results to be as useful as possible.

Thank you for your participation!



## About your educational period

### 1. Education

Please state which degree programme you have recently completed:

[Drop-down list]

### 2. Start of education

Please state when you started the degree programme:

[Drop-down list]

**How well do the following statements reflect the experience of your study time at KI as a whole?**

### 3. I received regular useful feedback on my...

#### ... examination results

Disagree  Somewhat agree  Mostly agree  Agree

#### ... other study-related achievements

Disagree  Somewhat agree  Mostly agree  Agree

### 4. There is a clear common thread from learning outcomes to examination in the education.

Disagree  Somewhat agree  Mostly agree  Agree

### 5. The education was structured with a clear progression (i.e. the content was broadened and became more advanced over the course of the education).

Disagree  Somewhat agree  Mostly agree  Agree

### 6. The education's content was based on current research.

To a very small degree  To a small degree  To a high degree  To a very high degree

### 7. The teachers were active within research.

To a very small degree  To a small degree  To a high degree  To a very high degree  Do not know

**8. I learnt about ongoing research during...**

**... theoretical learning activities**

To a very small degree  To a small degree  To a high degree  To a very high degree

**... practical and/or clinical learning activities**

To a very small degree  To a small degree  To a high degree  To a very high degree  *Not applicable*

**9. Criteria for assessment of examinations was provided in advance.**

To a very small degree  To a small degree  To a high degree  To a very high degree

**10. Assessment during examinations was conducted in a fair manner.**

To a very small degree  To a small degree  To a high degree  To a very high degree

**11. I received information on my opportunities to influence the programme's courses over the course of the education.**

To a very small degree  To a small degree  To a high degree  To a very high degree

**12. I was encouraged by the teachers to participate in the development of the courses in the programme.**

To a very small degree  To a small degree  To a high degree  To a very high degree

**13. The physical study environment (education premises, study areas, IT, break-rooms/informal etc.) has worked well for my needs on the whole.**

**a) Campus Solna**

To a very small degree  To a small degree  To a high degree  To a very high degree  *Not applicable*

**b) Campus Flemingsberg/Huddinge**

To a very small degree  To a small degree  To a high degree  To a very high degree  *Not applicable*

**14. The psychosocial study environment (psychosocial environment refers to, among other things, comfort, support, stress, equal treatment and discrimination) has worked well based on my needs on the whole.**

To a very small degree  To a small degree  To a high degree  To a very high degree

**15. The learning environments in placements (VFU) have worked well based on my needs on the whole.**

To a very small degree  To a small degree  To a high degree  To a very high degree  Not applicable

**16. Other students served as support for my learning during the education.**

To a very small degree  To a small degree  To a high degree  To a very high degree

**17. A variety of teaching methods were used during the education in a way which encouraged me to be active in my learning (for example, lectures, seminars, practical skills training, e-learning).**

To a very small degree  To a small degree  To a high degree  To a very high degree

**18. The structure of the education encouraged independence in my learning.**

To a very small degree  To a small degree  To a high degree  To a very high degree

**19. I received guidance and support from teachers or supervisors in my learning.**

To a very small degree  To a small degree  To a high degree  To a very high degree

**How well-prepared do you feel for your future work/profession?**

**20. I feel well-prepared to work within the area I have studied at KI.**

To a very small degree  To a small degree  To a high degree  To a very high degree

**21. I feel well-prepared for my future role's requirements for:**

**... the ability to co-operate**

To a very small degree  To a small degree  To a high degree  To a very high degree

**... critical thinking**

To a very small degree  To a small degree  To a high degree  To a very high degree

**... communication skills**

To a very small degree  To a small degree  To a high degree  To a very high degree

**... independence**

To a very small degree  To a small degree  To a high degree  To a very high degree

**... information-searching skills**

To a very small degree  To a small degree  To a high degree  To a very high degree

**... problem-solving skills**

To a very small degree  To a small degree  To a high degree  To a very high degree

**... being able to use scientific methods**

To a very small degree  To a small degree  To a high degree  To a very high degree

**... practical skills**

To a very small degree  To a small degree  To a high degree  To a very high degree

**... collaboration with other professions**

To a very small degree  To a small degree  To a high degree  To a very high degree

**... working with global health issues**

To a very small degree  To a small degree  Partially  To a high degree  To a very high degree

**... contributing to sustainable development**

To a very small degree  To a small degree  To a high degree  To a very high degree

**22. I feel well-prepared to take into account the following perspectives in my future work/profession:**

**Gender perspective**

To a very small degree  To a small degree  To a high degree  To a very high degree

**Multicultural perspective**

To a very small degree  To a small degree  To a high degree  To a very high degree

**LGBTQ perspective (Lesbian, Gay, Bisexual, Trans and Queer)**

To a very small degree  To a small degree  To a high degree  To a very high degree

**Functional impairment/functional variation perspective**

To a very small degree  To a small degree  To a high degree  To a very high degree

**Ethical perspectives**

To a very small degree  To a small degree  To a high degree  To a very high degree

**Overall – How was your experience of the quality of education you have completed at KI?**

**23. Overall, I am satisfied with my study period at KI.**

- Disagree  Somewhat agree  Mostly agree  Agree

**24. I would recommend KI to prospective students.**

- Disagree  Somewhat agree  Mostly agree  Agree

**25. My expectations of studies at KI were fulfilled.**

- To a very small degree  To a small degree  To a high degree  To a very high degree

**26. What do you think was the best part about your study period at KI?**

.....

**27. Which three pieces of advice would you give to the programme management of the education you have completed in order to improve the education and/or study environment at KI?**

.....

**28. Which three pieces of advice would you give to prospective students of the degree programme you have recently completed?**

.....

**What are your future plans?**

**29. What are your immediate plans after completing your education?**

- I already have employment within the field of education I have completed (incl. undergraduate internship/AT, prescribed practical service/PTP and substitute).
- I already have employment within a field other than the education I have completed at KI.
- I am a jobseeker within the completed field of education.
- I will start doctoral studies.
- I will continue studying (please specify the education).....
- I will be on parental leave.
- I do not know/I do not have any plans.
- Other: .....

**Demographic questions**

**30. Gender identity**

- Female  Male  Other  Do not wish to specify

**31. Age**

Please specify year of birth: [Drop-down list]  Do not wish to specify

**32. Do either of your parents have academic education?**

Yes  No  Do not wish to specify