



Kursvärdering av forskarutbildningskurser 2017 – sammanfattning

En rapport från Enheten för utvärdering, Karolinska Institutet

Per J. Palmgren

Dnr 1-181/2018

Februari 2018



**Karolinska
Institutet**

Rapport: Kursvärdering av forskarutbildningskurser 2017 – sammanfattning

Utgiven av: Enheten för utvärdering, LIME, KI

Författare: Per J. Palmgren, Universitetsadjunkt

Enheten för utvärdering, Institutionen för lärande, informatik, management och etik (LIME), Karolinska Institutet, 171 77 Stockholm | Widerströmska huset, Solnavägen/Tomtebodavägen

För information: 08-524 85 294 | 0709 72 77 56 | per.palmgren@ki.se | ki.se

Karolinska Institutet är ett av världens ledande medicinska universitet med visionen att på ett avgörande sätt bidra till att förbättra människors hälsa. I Sverige står Karolinska Institutet för drygt 40 procent av den medicinska akademiska forskningen och har det största utbudet av medicinska utbildningar. Varje år utser Nobelförsamlingen vid Karolinska Institutet mottagare av Nobelpriset i fysiologi eller medicin.

UPPDRAGET

Styrelsen för forskarutbildning (FUS) på Karolinska Institutet (KI) har gett i uppdrag till Enheten för utvärdering (EVAL) vid institutionen för lärande, informatik, management och etik (LIME) att hantera kursvärderingen för samtliga forskarutbildningskurser samt utvärderingen av vissa större lärandeaktiviteter.

Som en del av uppdraget ingår genomförande av en sammanfattande årsrapport för alla kurser för att följa utvecklingen över tid.

Denna rapport för 2017 inkluderar kurser som har annonserats i kurskatalogen VT-2017 och HT-2017 samt de kurser som anordnades inom forskarskolorna under året (annonseras inte i kurskatalogen).

Rapporten är indelad i tre delar: först en beskrivning av kursvärderingsenkäten och svarsfrekvensen för de kurser som utvärderades, därefter presenteras aggregerade resultat för frågorna 1-15 samt fråga 18 separat, och avslutningsvis presenteras en gemensam och aggregerad tabell och figurer över frågorna i kursvärderingsenkäten.

KURSVÄRDERINGSENKÄTEN

Kursvärderingsenkäten som användes under 2017 bestod av 18 frågor framtagna för att mäta och värdera konstruktet *"hur doktorander uppfattar kurser på forskarutbildningsnivå"*. I denna sammanställningsrapport används begreppet "fråga" för att beteckna både påståenden och frågor i kursvärderingsenkäten, där 1-15 är formulerade som påståenden och 16-18 är formulerade som frågor. I sammanställningsrapporten är frågorna 16 och 17 inte inkorporerade eftersom de besvaras med fritextsvar.

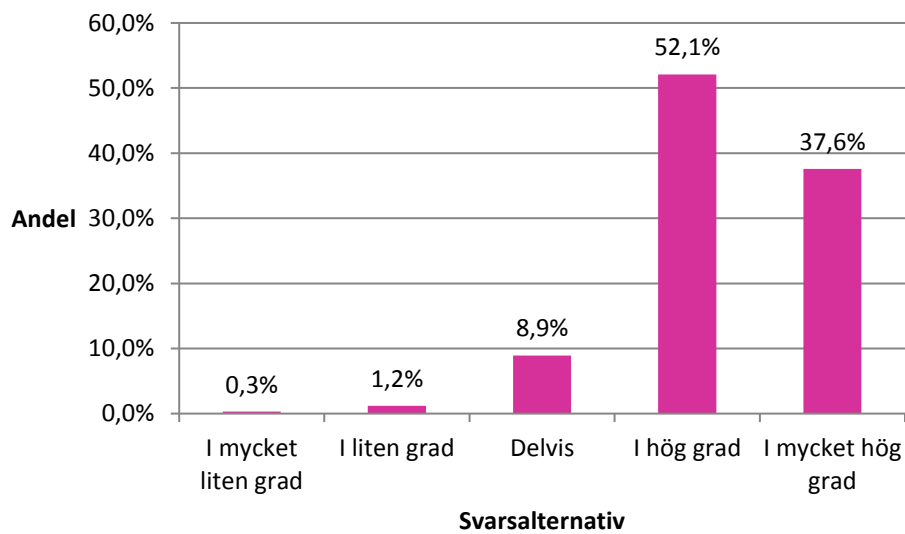
Svarsfrekvens

Vårterminen 2017 utannonserades 88 kurser i kurskatalogen varav åtta kurser ställdes in och en kurs inte utvärderades p.g.a. logistiska problem. Totalt utvärderades 82 stycken kurser under vårterminen och den genomsnittliga svarsfrekvensen var 83 %. Under höstterminen erbjöds 127 kurser i kurskatalogen varav tio kurser blev inställda. Totalt utvärderades 117 kurser under höstterminen och dessa uppvisade en genomsnittlig svarsfrekvens på 82 %. Den totala svarsfrekvensen för 2017 års katalogkurser var således 83 %.

Under vårterminen 2017 utvärderades 30 av 31 kurser inom forskarskolorna med en svarsfrekvens på 76 % och under höstterminen utvärderades 23 av 25 kurser, där 82 % svarade på kursvärderingsenkäten. Sammanvägd svarsfrekvens för 2017 års kurser som inom forskarskolorna var 79 %.

Den konsoliderade svarsfrekvensen för samtliga kurser på forskarutbildningsnivå som utvärderades under 2017 var 81 %.

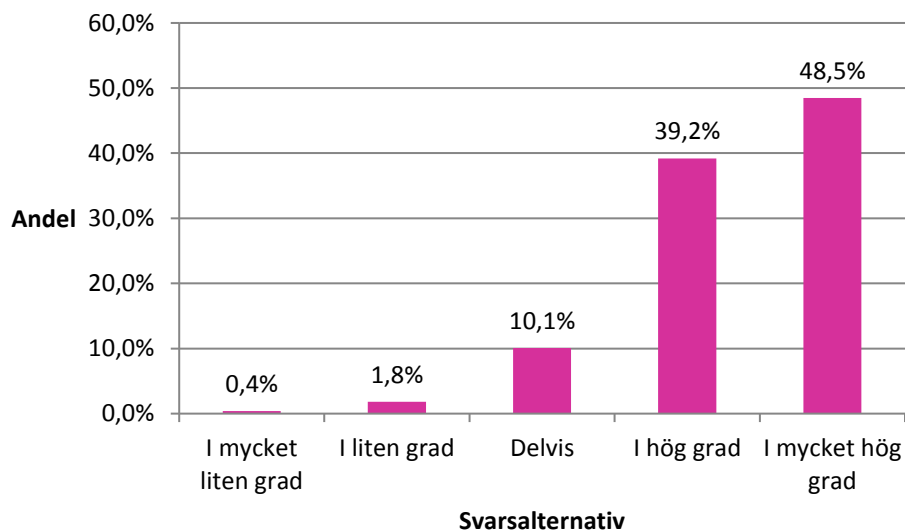
Fråga 1. Kursens innehåll framgick tydligt i kursplanen.



<i>Svarsalternativ</i>	<i>Antal</i>	<i>Procent</i>	<i>Valid procent</i>
I mycket liten grad	10	0,2	0,3
I liten grad	45	1,1	1,2
Delvis	350	8,3	8,9
I hög grad	1484	48,6	52,1
I mycket hög grad	1484	35,1	37,6
Antal svar	3946	99,2	100,0
Bortfall	33	0,8	
Total	3979	100,0	

<i>Medel</i>	<i>Std.</i>	<i>Median</i>	<i>P25</i>	<i>P75</i>	<i>Min</i>	<i>Max</i>
4,3	0,7	4	4	5	1	5

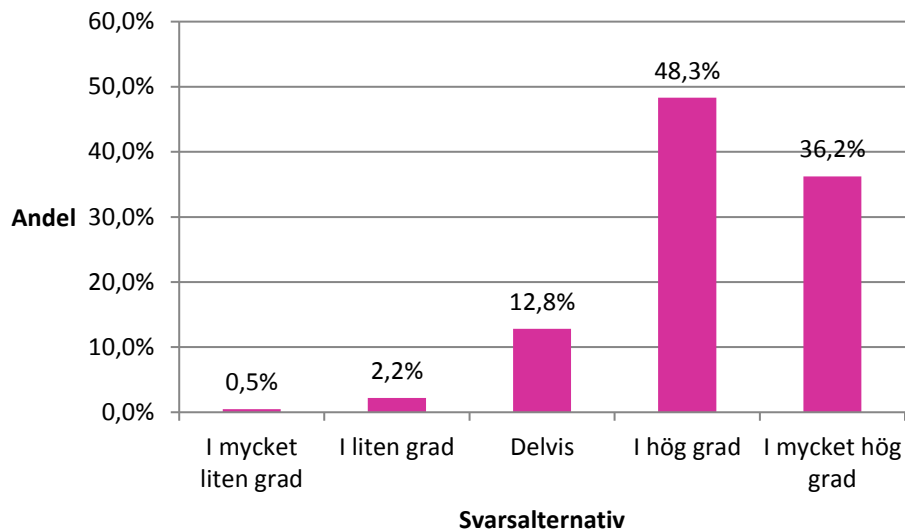
Fråga 2. Jag var mycket motiverad att tillgodogöra mig innehållet i kursen.



<i>Svarsalternativ</i>	<i>Antal</i>	<i>Procent</i>	<i>Valid procent</i>
I mycket liten grad	17	0,4	0,4
I liten grad	72	1,8	1,8
Delvis	399	10,0	10,1
I hög grad	1554	39,1	39,2
I mycket hög grad	1924	48,4	48,5
Antal svar	3966	99,7	100,0
Bortfall	13	0,3	
Total	3979	100,0	

<i>Medel</i>	<i>Std.</i>	<i>Median</i>	<i>P25</i>	<i>P75</i>	<i>Min</i>	<i>Max</i>
4,3	0,8	4	4	5	1	5

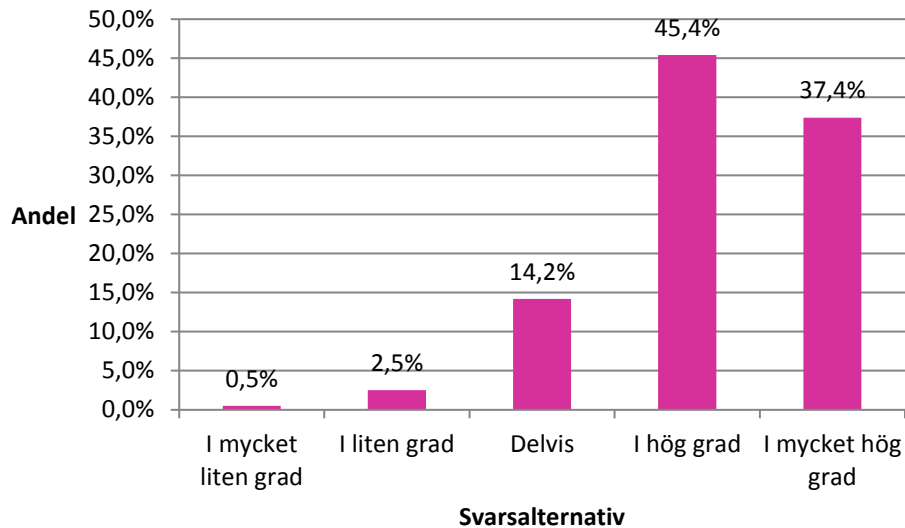
Fråga 3. Kursens lärandemål förklarades tydligt.



Svarsalternativ	Antal	Procent	Valid procent
I mycket liten grad	19	0,5	0,5
I liten grad	86	2,2	2,2
Delvis	504	12,7	12,8
I hög grad	1904	47,9	48,3
I mycket hög grad	1426	35,8	36,2
Antal svar	3939	99,0	100,0
Bortfall	40	1,0	
Total	3979	100,0	

Medel	Std.	Median	P25	P75	Min	Max
4,2	0,8	4	4	5	1	5

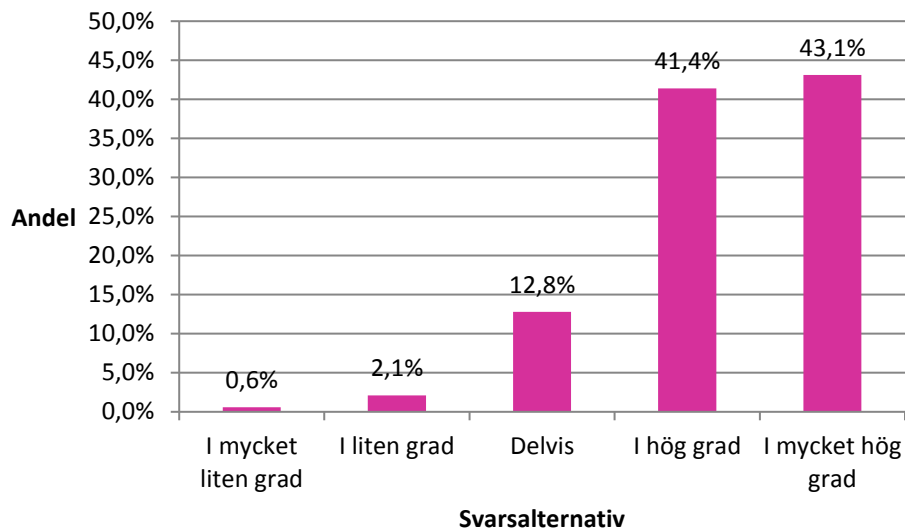
Fråga 4. Kursens design (upplägg och arbetsformer) var relevanta i förhållande till kursens lärandemål.



Svarsalternativ	Antal	Procent	Valid procent
I mycket liten grad	21	0,5	0,5
I liten grad	98	2,5	2,5
Delvis	558	14,0	14,2
I hög grad	1789	45,0	45,4
I mycket hög grad	1472	37,0	37,4
Antal svar	3938	99,0	100,0
Bortfall	41	1,0	
Total	3979	100,0	

Medel	Std.	Median	P25	P75	Min	Max
4,2	0,8	4	4	5	1	5

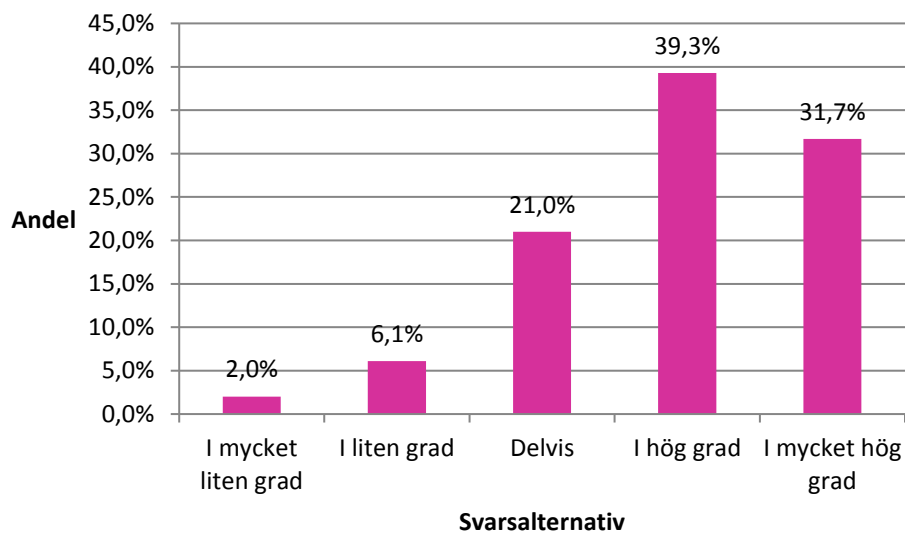
Fråga 5. Undervisningen underlättade att uppnå kursens lärandemål.



Svarsalternativ	Antal	Procent	Valid procent
I mycket liten grad	23	0,6	0,6
I liten grad	82	2,1	2,1
Delvis	507	12,7	12,8
I hög grad	1638	41,2	41,4
I mycket hög grad	1704	42,8	43,1
Antal svar	3954	99,4	100,0
Bortfall	25	0,6	
Total	3979	100,0	

Medel	Std.	Median	P25	P75	Min	Max
4,2	0,8	4	4	5	1	5

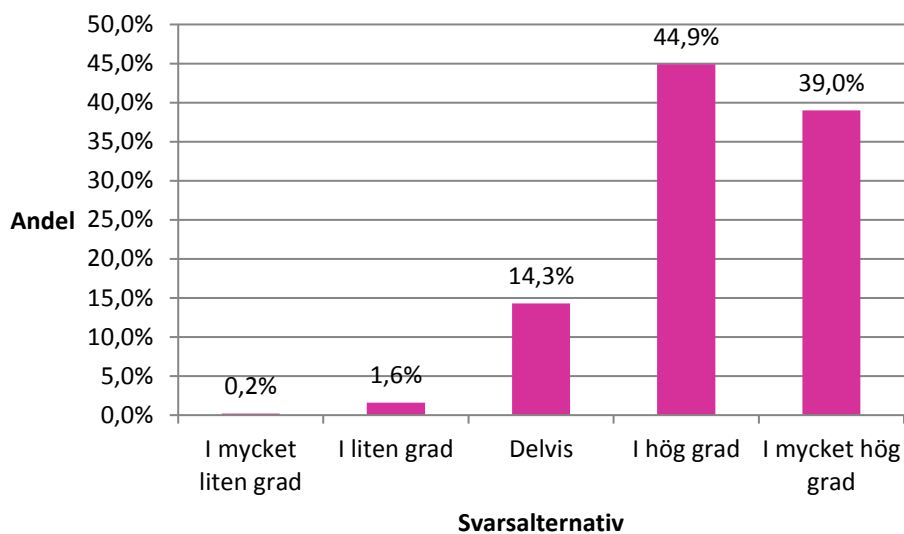
Fråga 6. Jag har fått relevant återkoppling under kursen.



<i>Svarsalternativ</i>	<i>Antal</i>	<i>Procent</i>	<i>Valid procent</i>
I mycket liten grad	80	2,0	2,0
I liten grad	239	6,0	6,1
Delvis	829	20,8	21,0
I hög grad	1551	39,0	39,3
I mycket hög grad	1251	31,4	31,7
Antal svar	3950	99,3	100,0
Bortfall	29	0,7	
Total	3979	100,0	

<i>Medel</i>	<i>Std.</i>	<i>Median</i>	<i>P25</i>	<i>P75</i>	<i>Min</i>	<i>Max</i>
3,9	1,0	4	3	5	1	5

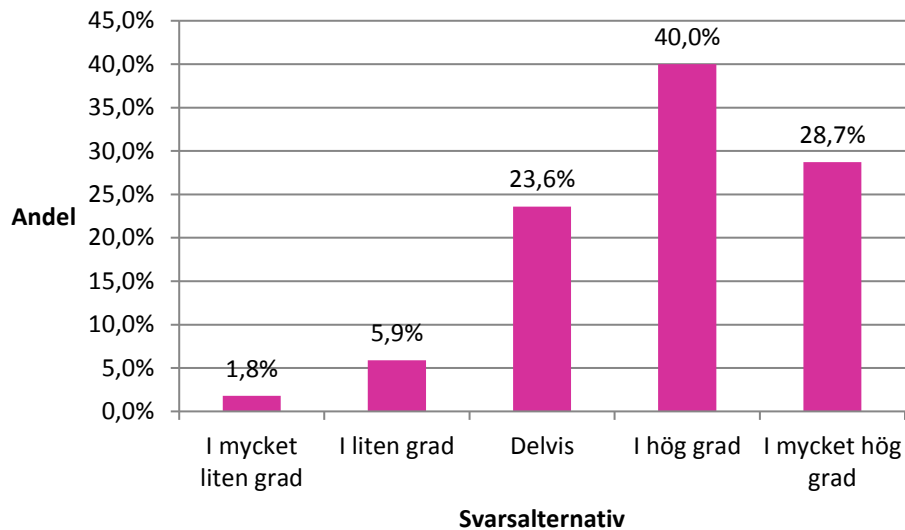
Fråga 7. Jag har deltagit aktivt i kursen.



<i>Svarsalternativ</i>	<i>Antal</i>	<i>Procent</i>	<i>Valid procent</i>
I mycket liten grad	8	0,2	0,2
I liten grad	65	1,6	1,6
Delvis	563	14,1	14,3
I hög grad	1773	44,6	44,9
I mycket hög grad	1539	38,7	39,0
Antal svar	3848	99,2	100,0
Bortfall	31	0,8	
Total	3979	100,0	

<i>Medel</i>	<i>Std.</i>	<i>Median</i>	<i>P25</i>	<i>P75</i>	<i>Min</i>	<i>Max</i>
4,2	0,8	4	4	5	1	5

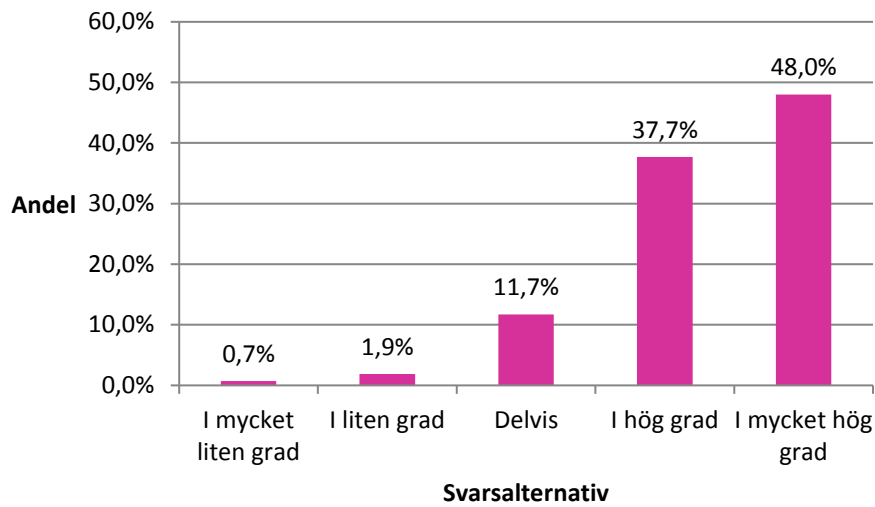
Fråga 8. Mina förkunskaper var tillräckliga för att tillgodogöra mig kursen.



<i>Svarsalternativ</i>	<i>Antal</i>	<i>Procent</i>	<i>Valid procent</i>
I mycket liten grad	73	1,8	1,8
I liten grad	231	5,8	5,9
Delvis	931	23,4	23,6
I hög grad	1579	39,7	40,0
I mycket hög grad	1133	28,5	28,7
Antal svar	3947	98,2	100,0
Bortfall	32	0,8	
Total	3979	100,0	

<i>Medel</i>	<i>Std.</i>	<i>Median</i>	<i>P25</i>	<i>P75</i>	<i>Min</i>	<i>Max</i>
3,9	0,9	4	3	5	1	5

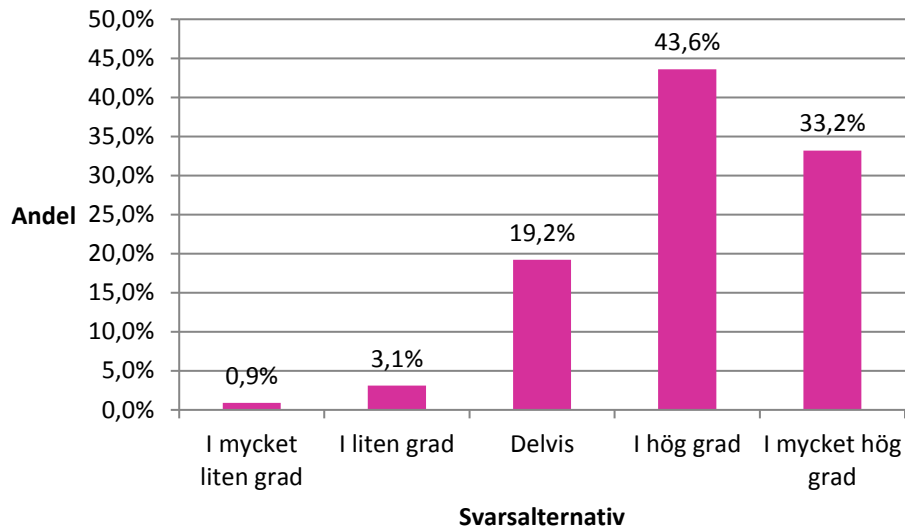
Fråga 9. Under kursen har lärarna varit öppna för studenternas idéer och åsikter om kursen.



<i>Svarsalternativ</i>	<i>Antal</i>	<i>Procent</i>	<i>Valid procent</i>
I mycket liten grad	29	0,7	0,7
I liten grad	75	1,9	1,9
Delvis	458	11,5	11,7
I hög grad	1481	37,2	37,7
I mycket hög grad	1884	47,3	48,0
Antal svar	3927	98,7	100,0
Bortfall	52	1,3	
Total	3979	100,0	

<i>Medel</i>	<i>Std.</i>	<i>Median</i>	<i>P25</i>	<i>P75</i>	<i>Min</i>	<i>Max</i>
4,3	0,8	4	4	5	1	5

Fråga 10. Under kursen har jag utvecklat värdefulla kunskaper och färdigheter.

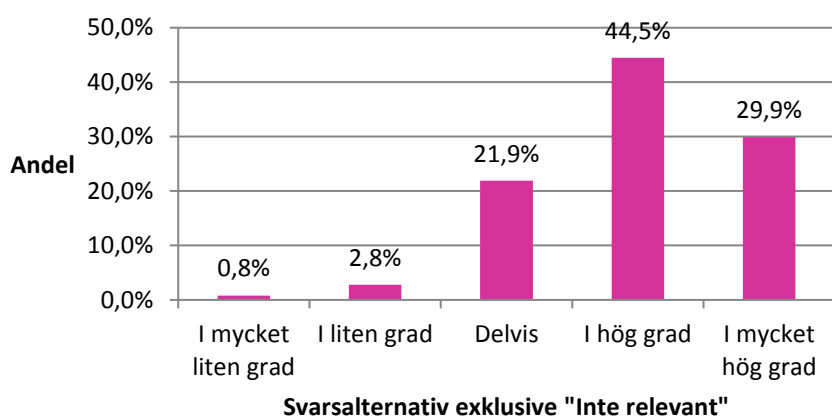
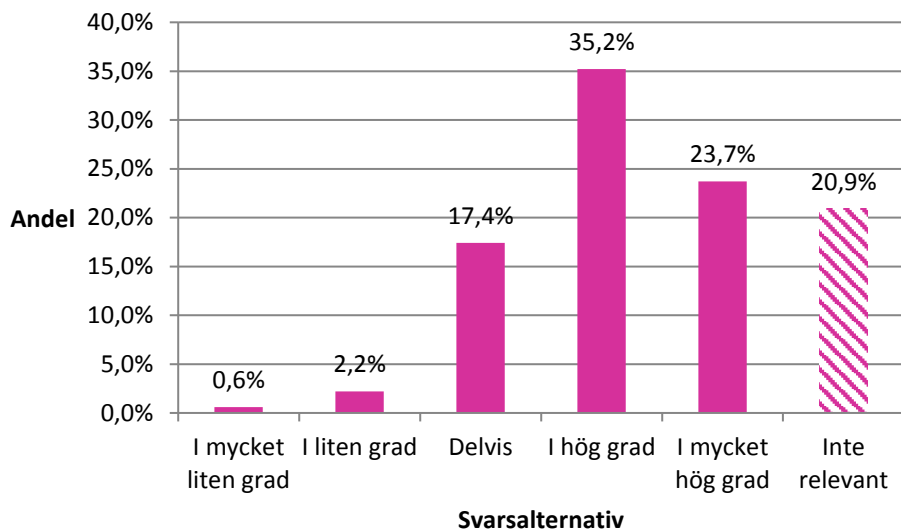


<i>Svarsalternativ</i>	<i>Antal</i>	<i>Procent</i>	<i>Valid procent</i>
I mycket liten grad	36	0,9	0,9
I liten grad	122	3,1	3,1
Delvis	759	19,1	19,2
I hög grad	1720	43,2	43,6
I mycket hög grad	1310	32,9	33,2
Antal svar	3947	99,2	100,0
Bortfall	32	0,8	
Total	3979	100,0	

<i>Medel</i>	<i>Std.</i>	<i>Median</i>	<i>P25</i>	<i>P75</i>	<i>Min</i>	<i>Max</i>
4,1	0,8	4	4	5	1	5

Fråga 11. Under kursen har jag utvecklat min förmåga att kritiskt analysera och värdera forskningsresultat.

(Om frågan inte är relevant för kursen, välj svarsalternativet "Inte relevant")

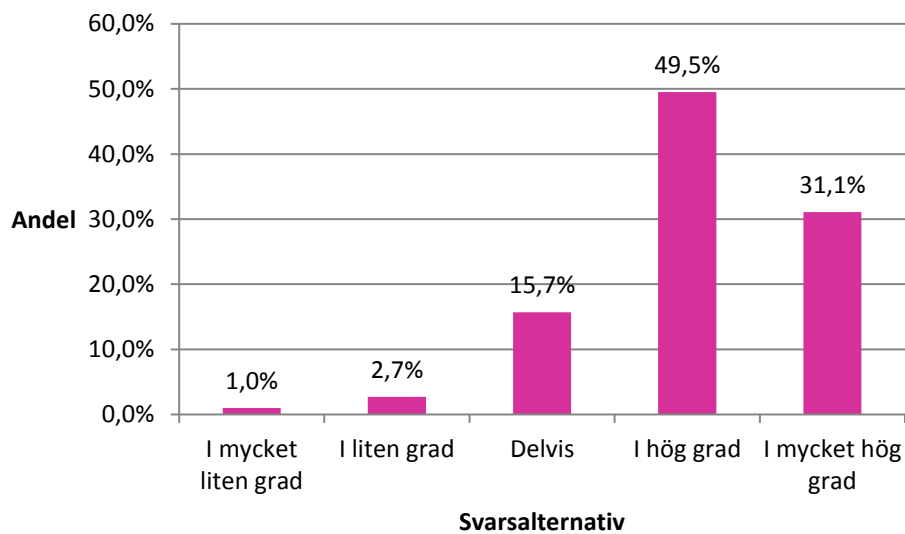


Svarsalternativ	Antal	Procent	Valid procent
I mycket liten grad	25	0,6	0,6
I liten grad	88	2,2	2,2
Delvis	685	17,2	17,4
I hög grad	1389	34,9	35,2
I mycket hög grad	934	23,5	23,7
Inte relevant	825	20,7	20,9
Antal svar	3946	99,2	100,0
Bortfall	33	0,8	
Total	3979	100,0	

Medel	Std.	Median	P25	P75	Min	Max
4,0	0,8	4	3	5	1	5

*Svarsalternativ "Inte relevant" är exkluderad ur central- och spridningsmått.

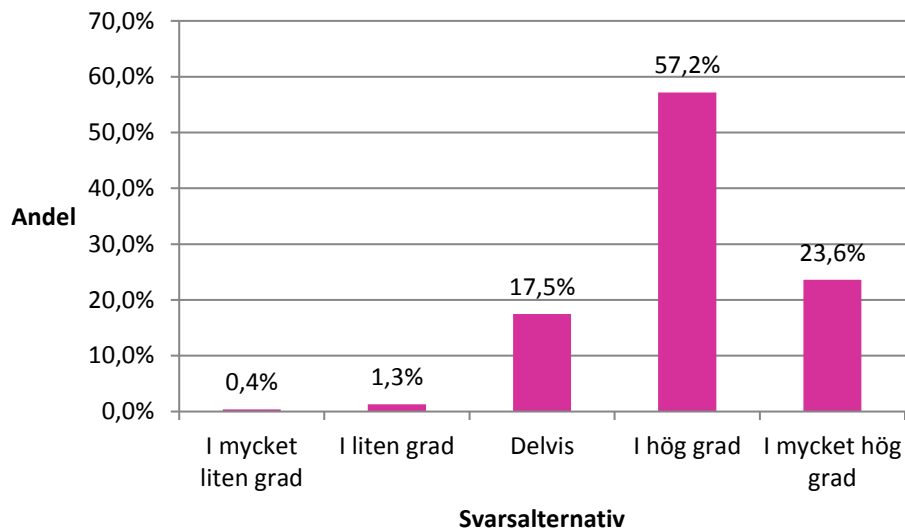
Fråga 12. Examinationen var tydligt kopplad till uppfyllelse av kursens lärandemål.



Svarsalternativ	Antal	Procent	Valid procent
I mycket liten grad	39	1,0	1,0
I liten grad	106	2,7	2,7
Delvis	615	15,5	15,7
I hög grad	1943	48,8	49,5
I mycket hög grad	1220	30,7	31,1
Antal svar	3923	98,6	100,0
Bortfall	56	1,4	
Total	3979	100,0	

Medel	Std.	Median	P25	P75	Min	Max
4,1	0,8	4	4	5	1	5

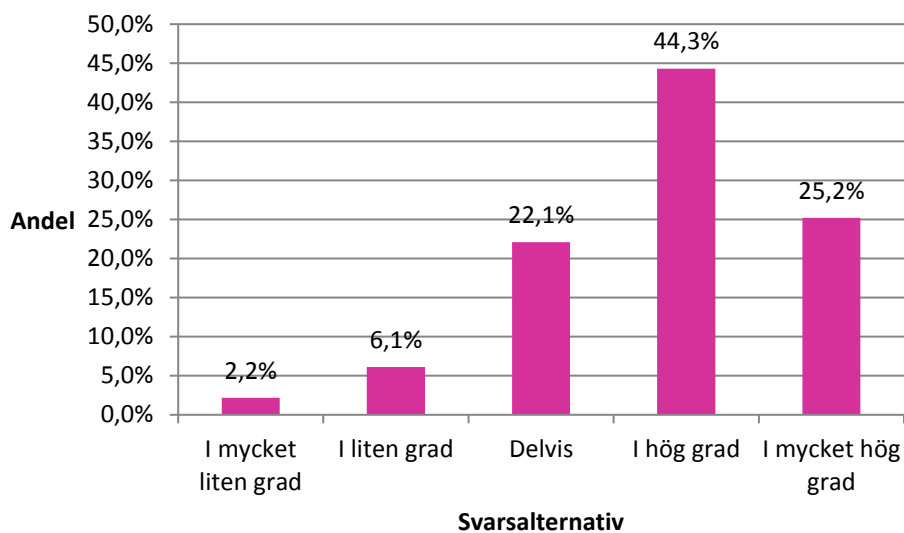
Fråga 13. Jag har uppnått alla kursens lärandemål.



<i>Svarsalternativ</i>	<i>Antal</i>	<i>Procent</i>	<i>Valid procent</i>
I mycket liten grad	15	0,4	0,4
I liten grad	53	1,3	1,3
Delvis	687	17,3	17,5
I hög grad	2252	56,6	57,2
I mycket hög grad	827	23,3	23,6
Antal svar	3934	98,9	100,0
Bortfall	45	1,1	
Total	3979	100,0	

<i>Medel</i>	<i>Std.</i>	<i>Median</i>	<i>P25</i>	<i>P75</i>	<i>Min</i>	<i>Max</i>
4,0	0,7	4	4	4	1	5

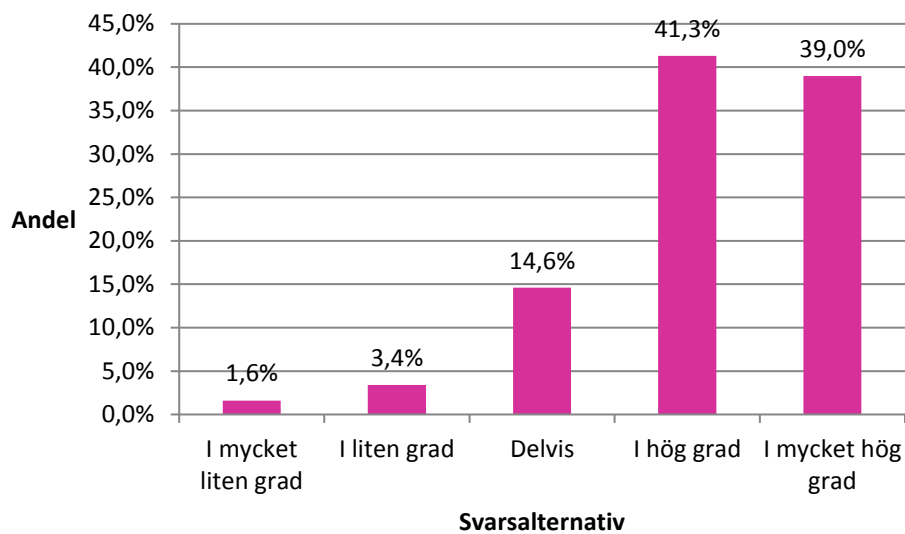
Fråga 14. Kursen var tillräckligt utmanande för mig.



Svarsalternativ	Antal	Procent	Valid procent
I mycket liten grad	87	2,2	2,2
I liten grad	239	6,0	6,1
Delvis	874	22,0	22,1
I hög grad	1750	44,0	44,3
I mycket hög grad	996	25,0	25,2
Antal svar	3946	99,2	100,0
Bortfall	33	0,8	
Total	3979	100,0	

Medel	Std.	Median	P25	P75	Min	Max
3,6	0,9	4	3	5	1	5

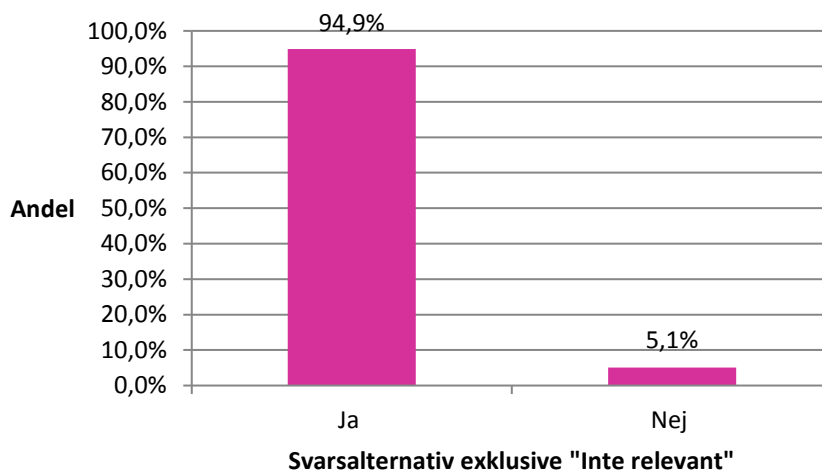
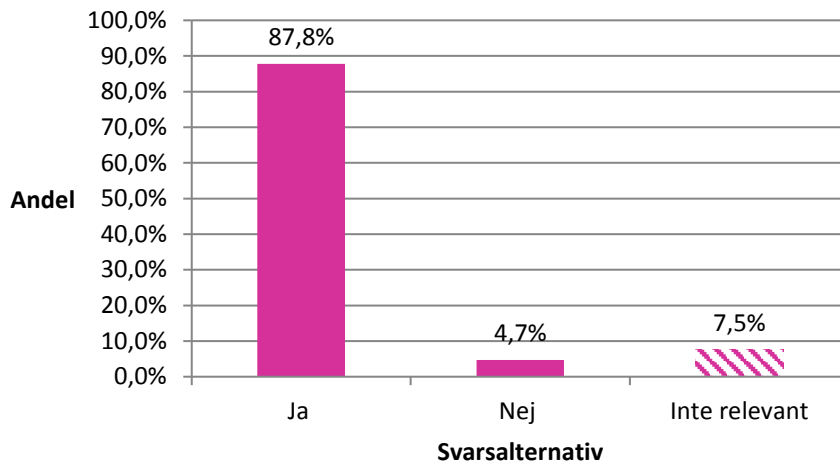
Fråga 15. Kursen har uppfyllt mina förväntningar om vad som är en kurs med hög kvalitet.



<i>Svarsalternativ</i>	<i>Antal</i>	<i>Procent</i>	<i>Valid procent</i>
I mycket liten grad	63	1,6	1,6
I liten grad	133	3,3	3,4
Delvis	578	14,5	14,6
I hög grad	1632	41,0	41,3
I mycket hög grad	1541	38,7	39,0
Antal svar	3947	99,2	100,0
Bortfall	32	0,8	
Total	3979	100,0	

<i>Medel</i>	<i>Std.</i>	<i>Median</i>	<i>P25</i>	<i>P75</i>	<i>Min</i>	<i>Max</i>
4,1	0,9	4	4	5	1	5

Fråga 18. Skulle du rekommendera kursen till andra doktorander?
(Svara enbart om du är doktorand, väljs annars svarsalternativet "inte relevant")



Svarsalternativ	Antal	Procent	Valid procent
Ja	3444	86,6	87,8
Nej	184	4,6	4,7
Inte relevant	296	7,4	7,5
Antal svar	3924	98,6	100,0
Bortfall	55	1,4	
Total	3979	100,0	

Sammanfattande tabell och figur

Nedan följer en sammanfattande tabell med central-, spridnings- och skevhetsmått av svarsalternativ gällande frågorna 1-15 i kursvärderingsenkäterna för 2017.

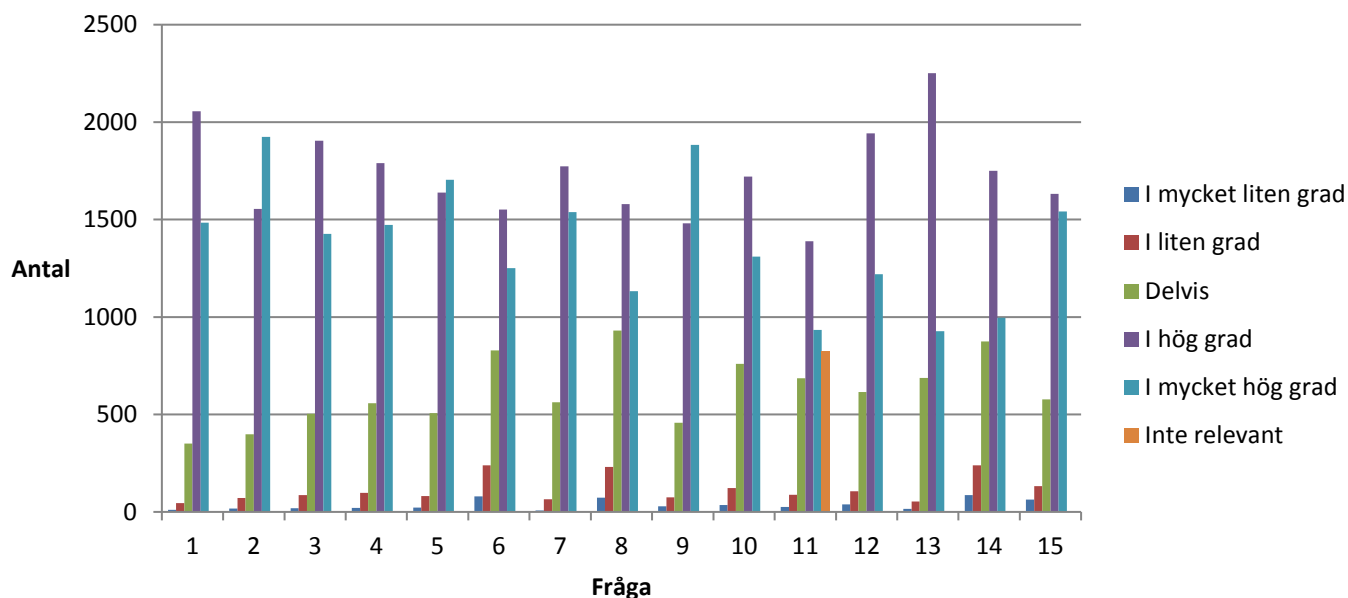
Fråga	n	Medel (SD)	Skevhets ^{a,b}	Median	P25	P75	Min-Max
1. Kursens innehåll framgick tydligt i kursplanen.	3946	4,3 (0,8)	-0,8	4	4	5	1-5
2. Jag var mycket motiverad att tillgodogöra mig innehållet i kursen.	3966	4,3 (0,8)	-1,1	4	4	5	1-5
3. Kursens lärandemål förklarades tydligt.	3939	4,2 (0,8)	-0,9	4	4	5	1-5
4. Kursens design (upplägg och arbetsformer) var relevanta i förhållande till kursens lärandemål.	3938	4,2 (0,8)	-0,8	4	4	5	1-5
5. Undervisningen underlättade att uppnå kursens lärandemål.	3954	4,2 (0,8)	-1,0	4	4	5	1-5
6. Jag har fått relevant återkoppling under kursen.	3950	4,0 (1,0)	-0,8	4	3	5	1-5
7. Jag har deltagit aktivt i kursen.	3948	4,2 (0,8)	-0,7	4	4	5	1-5
8. Mina förkunskaper var tillräckliga för att tillgodogöra mig kursen.	3947	3,9 (0,9)	-0,7	4	3	5	1-5
9. Under kursen har lärarna varit öppna för studenternas idéer och åsikter om kursen.	3927	4,3 (0,8)	-1,1	4	4	5	1-5
10. Under kursen har jag utvecklat värdefulla kunskaper och färdigheter.	3947	4,1 (0,9)	-0,8	4	4	5	1-5
11. Under kursen har jag utvecklat min förmåga att kritiskt analysera och värdera forskningsresultat. ^c	3946	4,0 (0,8)	-0,6	4	3	5	1-5
12. Examinationen var tydligt kopplad till uppfyllelse av kursens lärandemål.	3923	4,1 (0,8)	-0,9	4	4	5	1-5
13. Jag har uppnått alla kursens lärandemål.	3934	4,0 (0,7)	-0,5	4	4	4	1-5
14. Kursen var tillräckligt utmanande för mig.	3946	3,8 (0,9)	-0,7	4	3	5	1-5
15. Kursen har uppfyllt mina förväntningar om vad som är en kurs med hög kvalitet.	3947	4,1 (0,9)	-1,1	4	4	5	1-5

^a Skevhetsmått mellan +1 och -1 brukar anses acceptabelt.

^b Standardfel (SE) för skevhetsmått $\approx 0,039$.

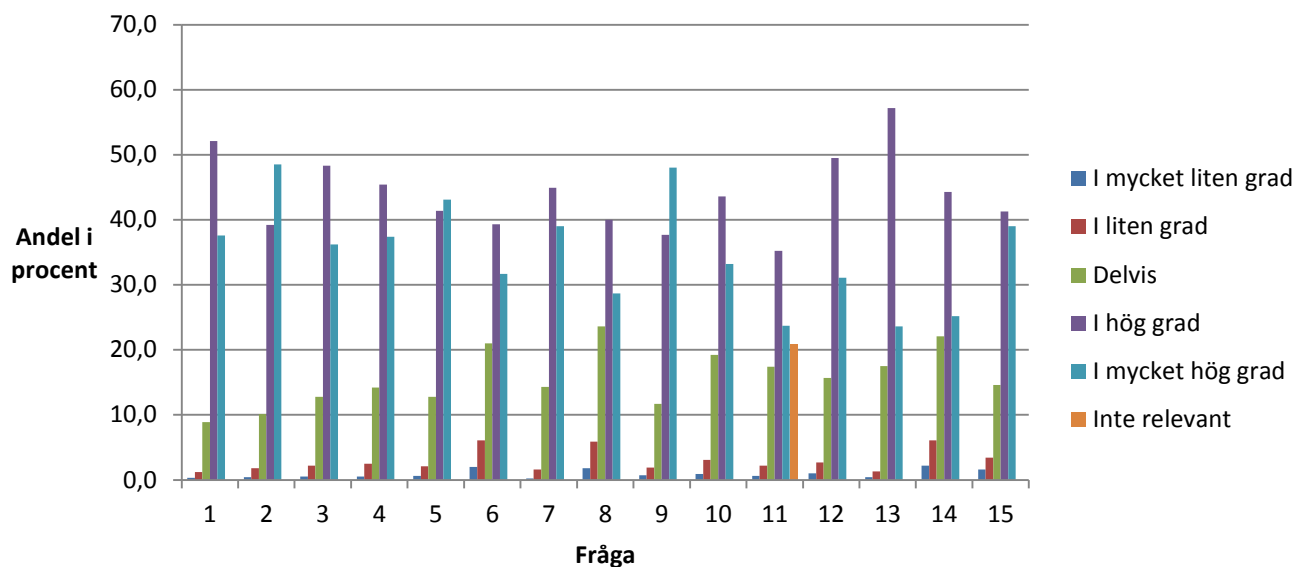
^c Svartalernativ "Inte relevant" är exkluderad.

Figuren nedan visar stapeldiagram för antal respondenter (frekvens) för respektive svarsalternativ gällande frågorna 1-15 i kursvärderingsenkäterna för 2017.



1. Kursens innehåll framgick tydligt i kursplanen.
2. Jag var mycket motiverad att tillgodogöra mig innehållet i kursen.
3. Kursens lärandemål förklarades tydligt.
4. Kursens design (upplägg och arbetsformer) var relevanta i förhållande till kursens lärandemål.
5. Undervisningen underlättade att uppnå kursens lärandemål.
6. Jag har fått relevant återkoppling under kursen.
7. Jag har deltagit aktivt i kursen.
8. Mina förkunskaper var tillräckliga för att tillgodogöra mig kursen.
9. Under kursen har lärarna varit öppna för studenternas idéer och åsikter om kursen.
10. Under kursen har jag utvecklat värdefulla kunskaper och färdigheter.
11. Under kursen har jag utvecklat min förmåga att kritiskt analysera och värdera forskningsresultat.
12. Examinationen var tydligt kopplad till uppfyllelse av kursens lärandemål.
13. Jag har uppnått alla kursens lärandemål.
14. Kursen var tillräckligt utmanande för mig.
15. Kursen har uppfyllt mina förväntningar om vad som är en kurs med hög kvalitet.

Figuren nedan visar stapeldiagram för andel procent (relativ frekvens) för respektive svarsalternativ gällande frågorna 1-15 i kursvärderingsenkäterna för 2017.



1. Kursens innehåll framgick tydligt i kursplanen.
2. Jag var mycket motiverad att tillgodogöra mig innehållet i kursen.
3. Kursens lärandemål förklarades tydligt.
4. Kursens design (upplägg och arbetsformer) var relevanta i förhållande till kursens lärandemål.
5. Undervisningen underlättade att uppnå kursens lärandemål.
6. Jag har fått relevant återkoppling under kursen.
7. Jag har deltagit aktivt i kursen.
8. Mina förkunskaper var tillräckliga för att tillgodogöra mig kursen.
9. Under kursen har lärarna varit öppna för studenternas idéer och åsikter om kursen.
10. Under kursen har jag utvecklat värdefulla kunskaper och färdigheter.
11. Under kursen har jag utvecklat min förmåga att kritiskt analysera och värdera forskningsresultat.
12. Examinationen var tydligt kopplad till uppfyllelse av kursens lärandemål.
13. Jag har uppnått alla kursens lärandemål.
14. Kursen var tillräckligt utmanande för mig.
15. Kursen har uppfyllt mina förväntningar om vad som är en kurs med hög kvalitet.