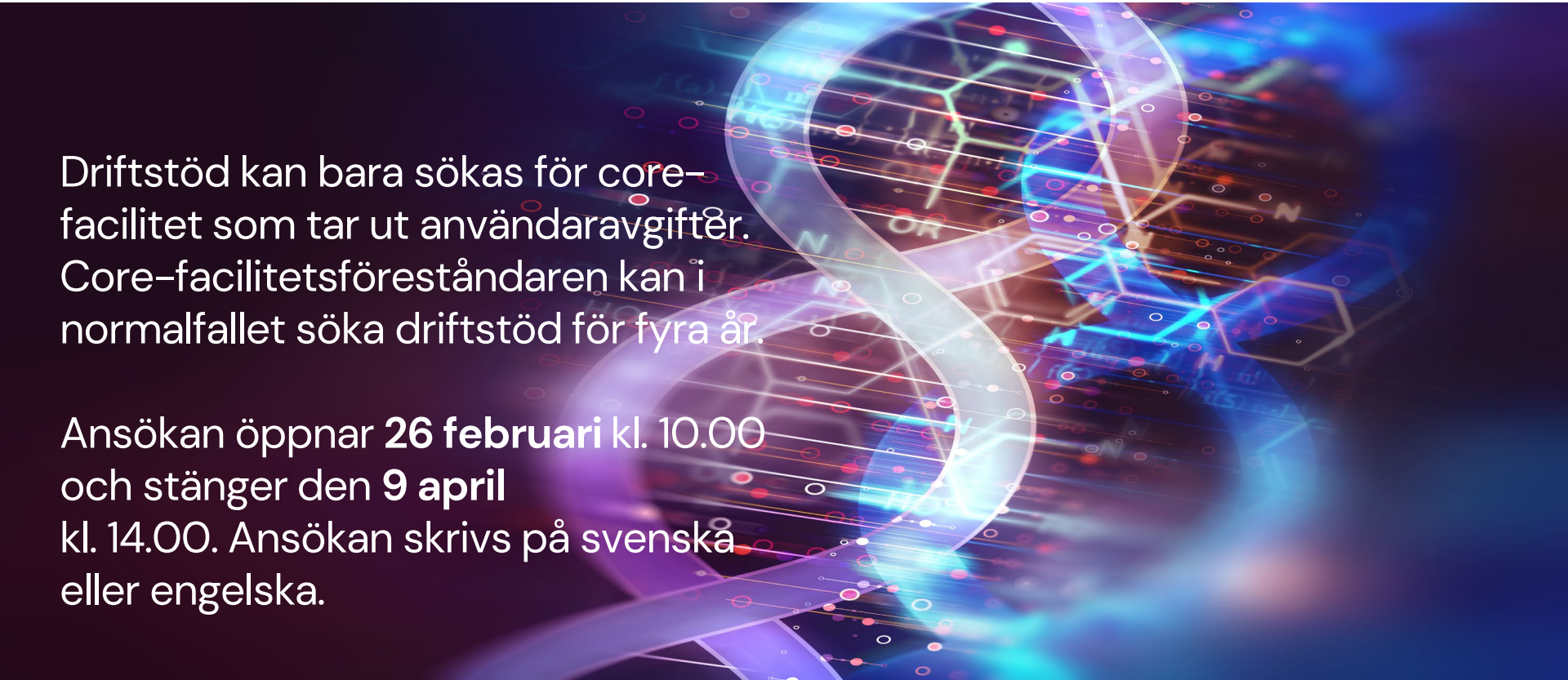


Utlysning av driftstöd för core-faciliteter 2025–2028

Utlysningen riktar sig brett
till nuvarande och framtida
core-faciliteter inom KI
och Region Stockholm.



Driftstöd kan bara sökas för core-facilitet som tar ut användaravgifter. Core-facilitetsföreståndaren kan i normalfallet söka driftstöd för fyra år.

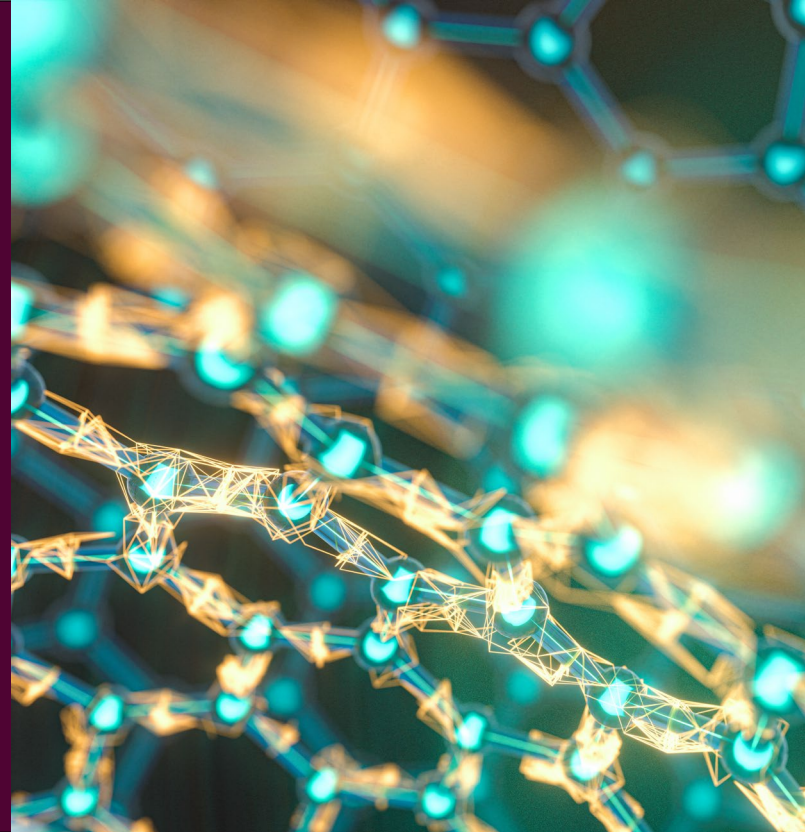
Ansökan öppnar **26 februari** kl. 10.00 och stänger den **9 april** kl. 14.00. Ansökan skrivs på svenska eller engelska.

Nyheter i denna utlysning

- Viss flexibilitet i beviljandetid och eventuell justering av bidragsnivå efter två år.
- Medel för avskrivningar av instrument söks som en del av driftstödet.
- Resurser för samfinansiering av nationella infrastrukturer omfattas ej av utlysningen.

Ansökan ska innehålla:

- Sökande: Core-facilitetsföreståndaren
- Core-facilitetens fullständiga namn
- Core-facilitetens organisatoriska hemvist
- Kontaktinformation samt länk till hemsida
- Populärvetenskaplig sammanfattning 2000 tecken



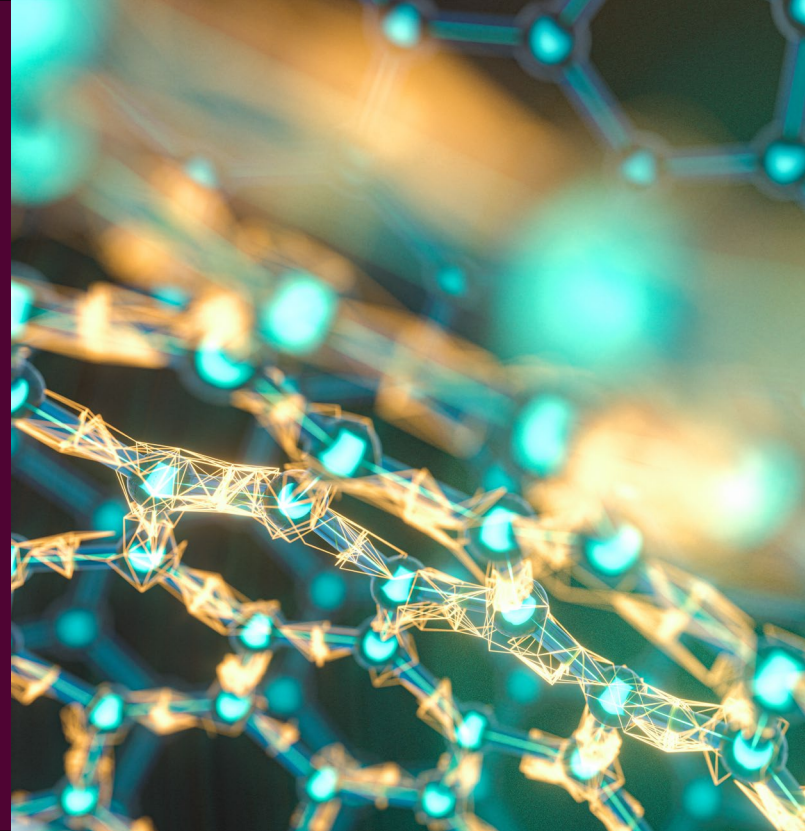
Verksamhet 2022 – 2024

- **Metoder och tekniker** som under den aktuella tidperioden tillhandahållits som service samt användning på en övergripande nivå.
Vetenskapliga leveranser. Det som rapporteras ska ge en representativ bild av verksamheten. Markera högst tio vetenskapliga artiklar som särskilt indikerar verksamhetens bidrag till forskning inom KI/Region Stockholm. Eventuellt medförfattarskap från core-faciliteten måste motiveras.

Verksamhet 2022 – 2024

Vetenskapliga leveranser:

- Antalet är ej det viktiga
- 10 viktigaste publikationerna markeras
- Verksamheterna varierar enormt i inriktning och erhållet stöd



Framtida verksamhet

Strategiska vikten av core-faciliteten för KI – Region Stockholm:

Redogör för den strategiska vikten av core-faciliteten för KI och Region Stockholm och vad denna bedömning utgår från.

Tekniker och metoder:

Redogör för de tekniker och metoder som föreslås tillhandahållas som service under den period vilken ansökan tar sikte på. Hur säkerställs kontinuerlig teknik och metodutveckling samt kompetens och kunskapsuppbyggnad?

Framtida verksamhet

Användarunderlag:

Redogör för framtida användarunderlag samt vad denna bedömning utgår från.

Liknande service vid annan facilitet:

Redogör om liknande service tillhandahålls på annat sätt till forskare vid KI/Region Stockholm. Hur minimeras eventuellt överlapp? Dubblering av verksamhet på flera geografiska noder ska särskilt motiveras.

Framtida verksamhet

Samordning:

Redogör för samordning med core-faciliteter som tillhandahåller liknande service inom KI – Region Stockholm, nationellt och internationellt.

Mål:

Ange mål för core-faciliteten för den tid som ansökan tar sikte på samt tre mål att följa upp hösten 2026.

Framtida verksamhet

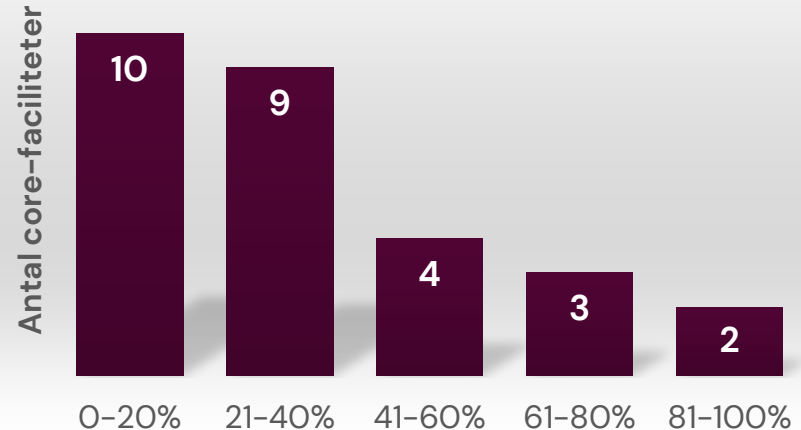
Användaravgifter:

Redogör för hur användaravgifter kommer att sättas. Lista avgifter för den service som kommer att tillhandahållas och ge *något/några exempel* på hur stor andel av den faktiska kostnaden som användaren betalar.

Användaravgifter

- **Infrastrukturnämnden tycker användaravgifter är viktigt.**
- **Vill se en ökande trend över tid.**
- **Verksamhetens självvärdering viktig.**

Användaravgifter/Totala
kostnader (2023)



Framtida verksamhet

Prioritering:

Redogör för hur prioritering mellan användare kommer att ske.

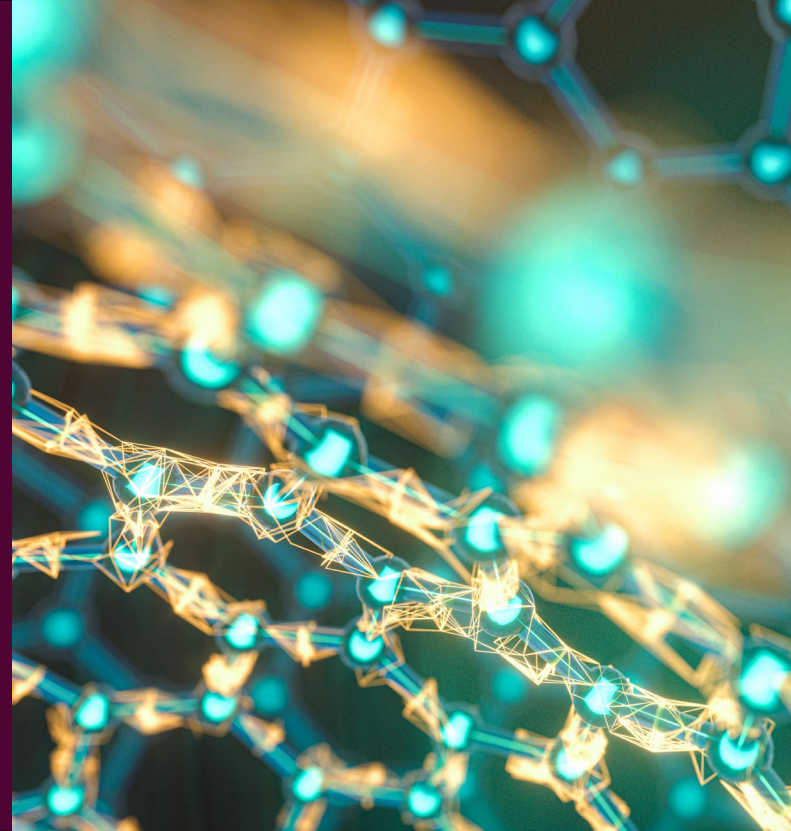
Kommunikation/Information:

Redogör för hur core-faciliteten kommer att informera om sin verksamhet.

Utbildning:

Redogör för hur core-faciliteten planerar delta i utbildningsmoment inom samt ev. utanför KI/Region Stockholm.

En core-facilitet kan maximalt erhålla stöd på nuvarande nivå om verksamheten inte tydligt breddat tillhandahållna tjänster.



Precisering av budgetposter

Motivera budgetposter uppdelat på:

- Personal (precisera roller)
- Övrig drift
- Avskrivningar

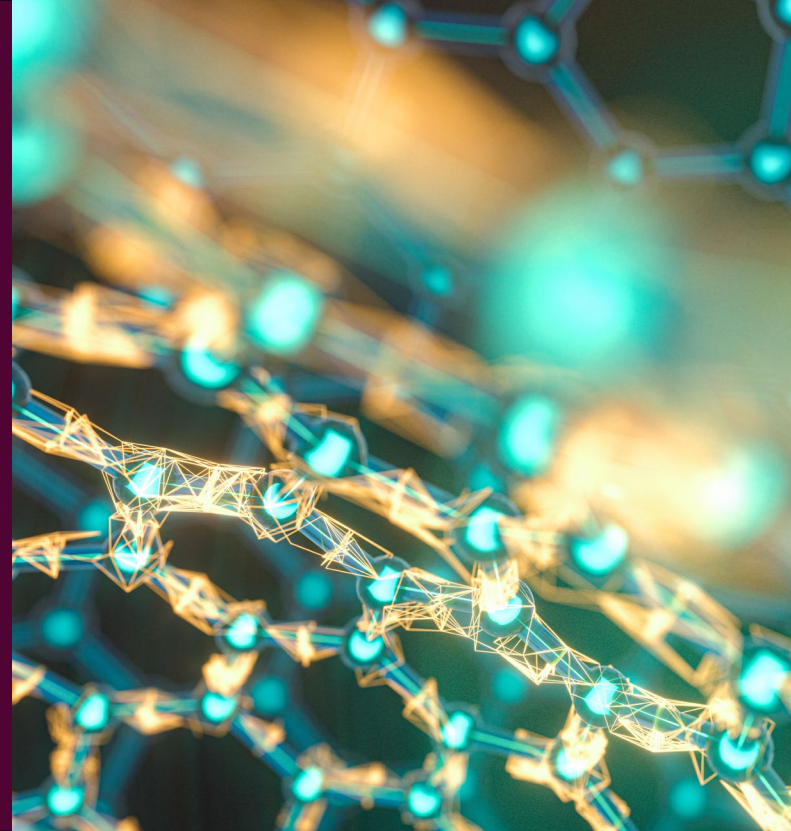
Motivera vad som planeras finansieras med användaravgifter och vad som föreslås finansieras från den aktuella utlysningen.

Motivera användaravgifternas storlek som andel av verksamhetens totala kostnad.

Motivera eventuell ingående balans.

Bedömning

1. Prestation under pågående bidragsperiod
2. Strategisk vikt för forskning inom KI/Region Stockholm
3. Service i den teknologiska/metodologiska framkanten
4. Dokumenterat behov inklusive antal unika användare
5. Användaravgifternas konstruktion
6. Samordning mellan core-faciliteter
7. Framtidsplan som inkluderar tydliga mål som kan följas upp



Välkommen med din ansökan!

Frågor: spocinfrastructure@ki.se