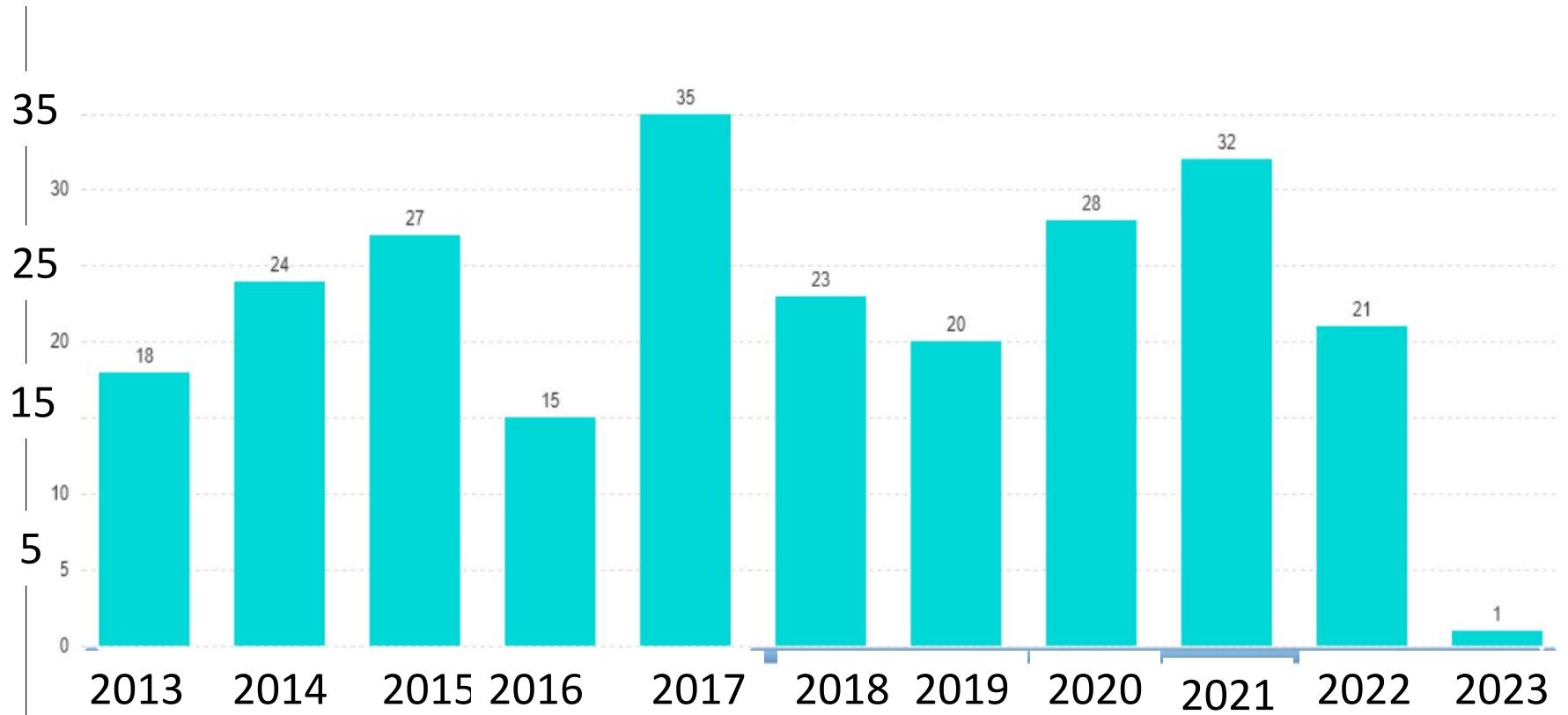


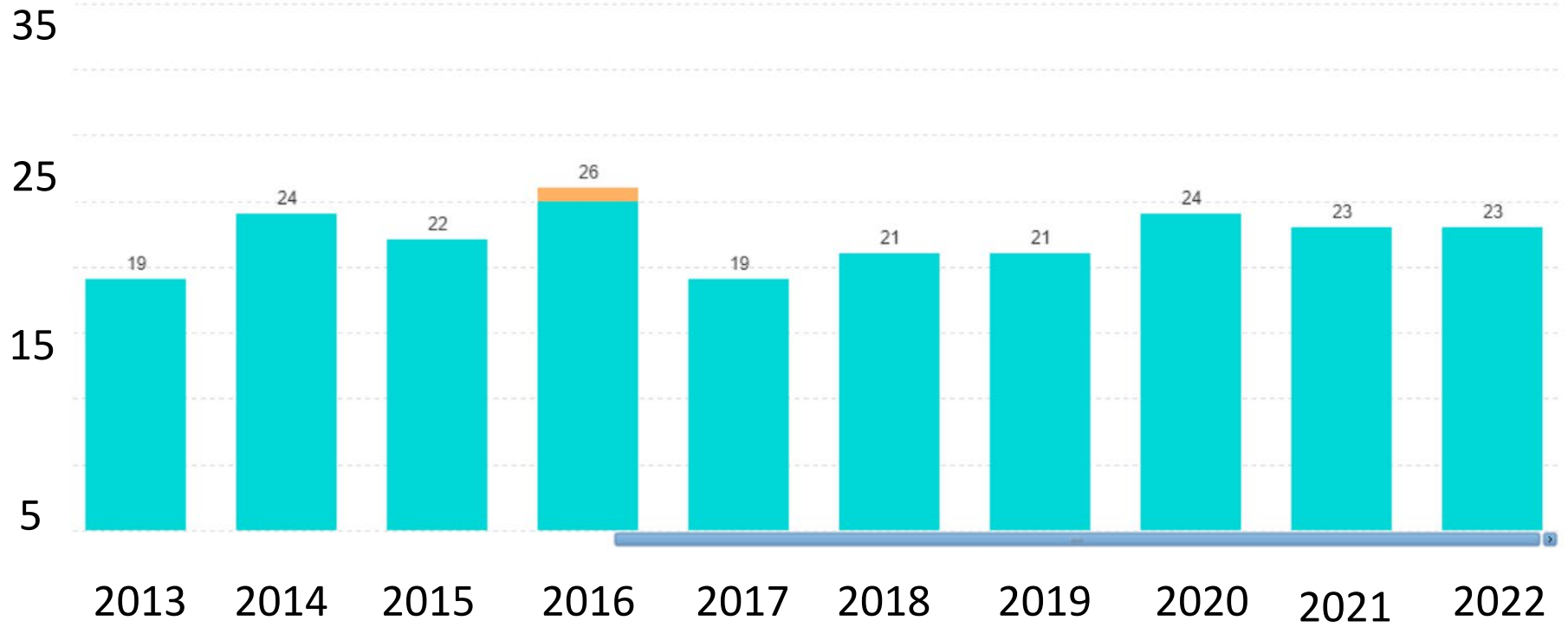
MMK forskarutbildningen: Februari 2023

- **Översikt antal forskarutbildnings-studenter, tid mm**
- **Obligatorisk labsäkerhetskurs**
- **Aktuella utlysningar av platser/kurser**

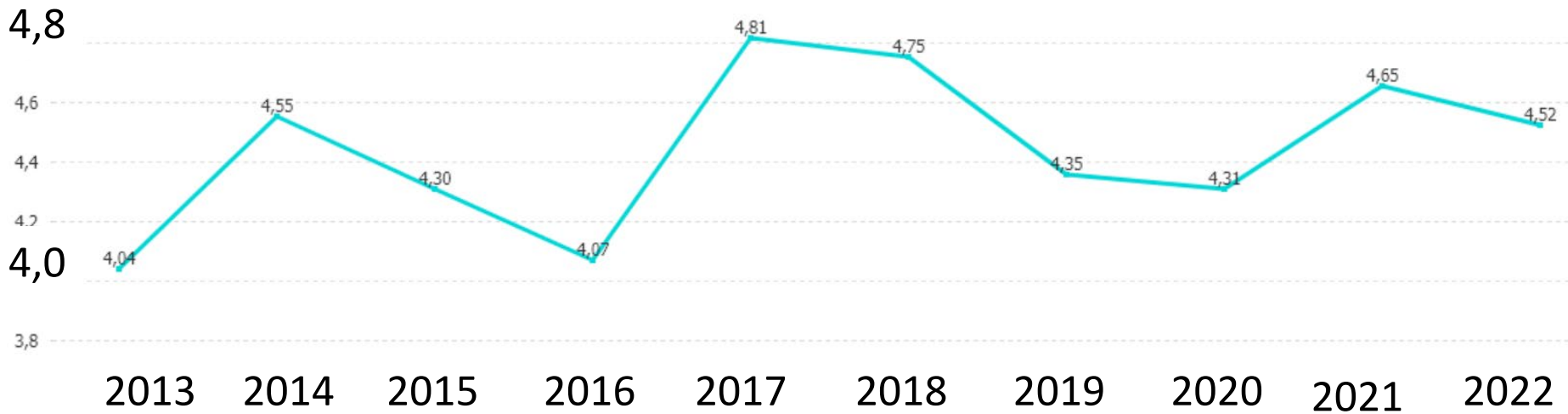
Nyantagna 2013- 2023



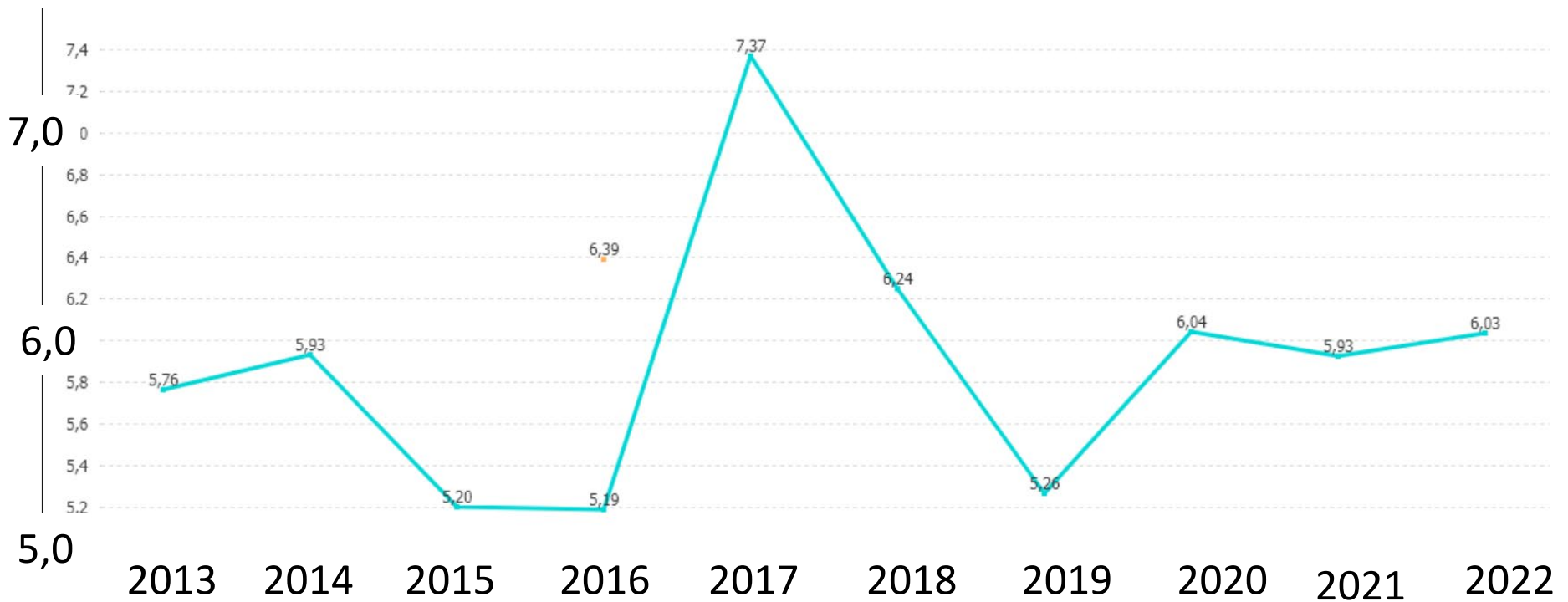
Disputerade/lic 2013- 2022



Genomsnittlig nettostudietid 2013- 2022

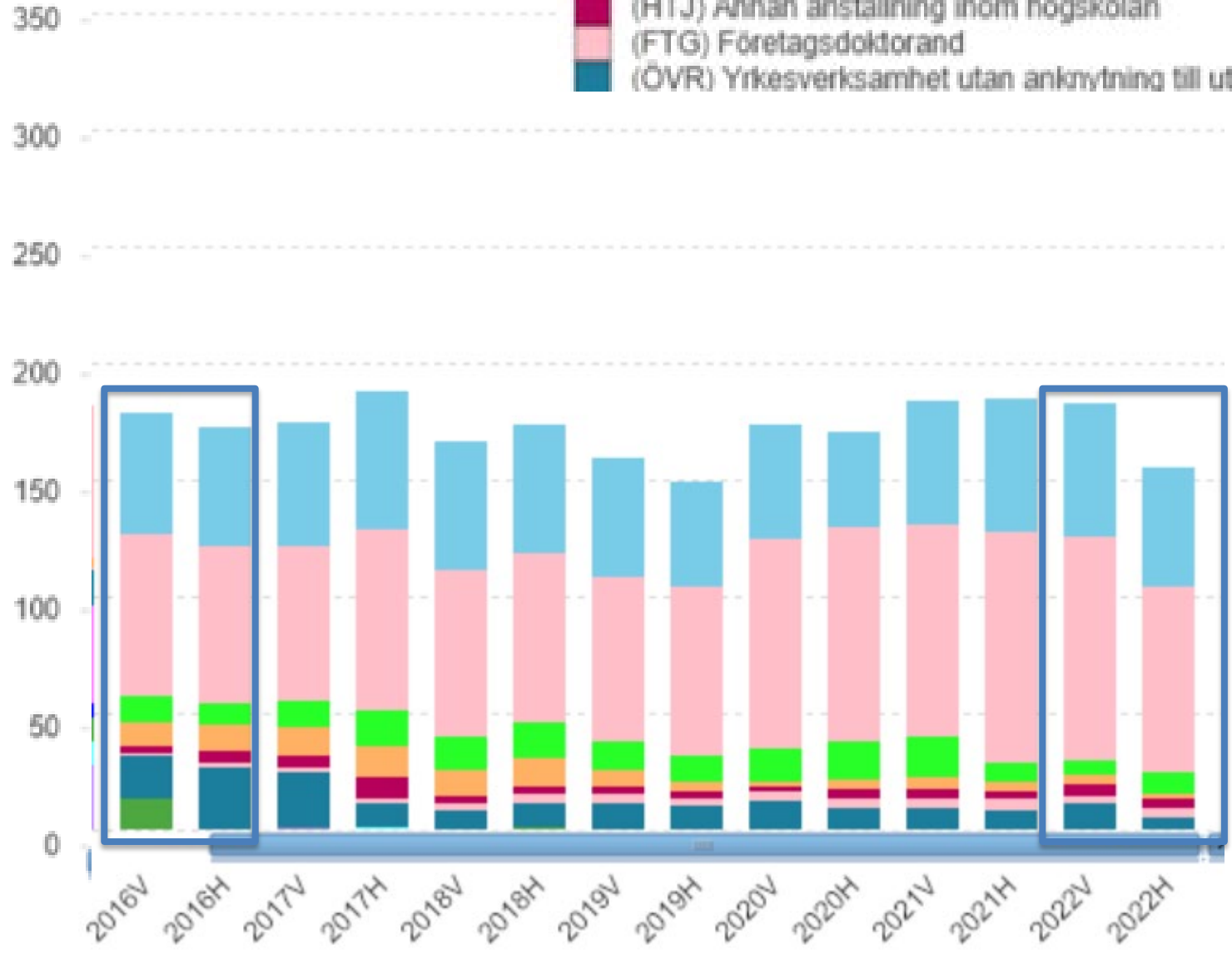


Genomsnittlig bruttostudietid 2003- 2021



Försöringstyp 2012-2022

- (DTJ) Doktorandanställning
- (USL) Anställning som läkare eller annan sjukvårdspersonal
- (STP) Stipendier
- (AUH) Annan anställning utanför högskolan
- (HTJ) Annan anställning inom högskolan
- (FTG) Företagsdoktorand
- (ÖVR) Yrkesverksamhet utan anknytning till utbildning på f...



Obligatorisk webbkurs i laboratoriesäkerhet krävs för att få tillträde till KI:s laboratorier ("*wetlabs*")

Alla medarbetare och anknutna forskare och doktorander som bedriver forskning i KI:s laboratorier ("*wetlabs*") måste genomgå den nya webbkursen snarast. Respektive institution informerar sina medarbetare om vart kurscertifikatet ska skickas.

Doktorander mailar intyg om godkänd kurs till Susanne Forsberg, som registrerar den i LADOK (0 hp)

Module 1: Introduction

Module 2: Legal and regulatory requirements

Module 3: Risk assessment

Module 4: Safety measures

Module 5: Biosafety

Module 6: Chemical safety

Module 7: Animal experimentation

Module 8: Laboratory waste

Module 9: Transport of biological specimens and chemical products

Module 10: Signs and labelling

Module 11: In case of an emergency

Module 12: Products with specific hazards or requirements

Module 13: Conclusions

Tar 4-8 timmar att genomgå

Utlysning av forskar-ST-medel

Forskar-ST kan sökas av doktorander på KI som samtidigt har en anställning som ST-läkare hos vårdenhet som utför vård åt Region Stockholm enligt vårdavtal. Behöriga att söka är doktorander som vid ansökningstillfället ännu inte genomfört sin halvtidskontroll samt har genomfört högst 42 godkända ST-månader.

Ansök senast den 16 mars 2023, kl. 16.00.

Utlysning av forskar-AT

Forskar-AT är en möjlighet att få finansierad forskningstid under läkarnas AT-utbildning. Forskar-AT kan sökas både av doktorander på KI och av disputerade som har en aktiv forskningsverksamhet vid KI.

Vårens utlysningsperiod: 6 – 16 februari 2023.

Dags att söka till två av KI:s och Region Stockholms kliniska forskarskolor med start hösten 2023

Forskarskolorna vänder sig till doktorander som är kliniskt verksamma inom Region Stockholm och omfattar sammanlagt 16 veckors heltidsstudier, 24 hp. Kurserna är uppdelade i fyra block om fyra veckor och pågår under två år. Ansök senast 10 mars 2023 kl. 14.00.

Forskarskolor:

- Epidemiologi
- Klinisk psykiatri

Dags att söka nationella forskarskolan i medicinsk bioinformatik med start i april 2023

Ansök senast den 28 februari 2023

Seminarier och gruppaktiviteter för att främja studenters hälsa våren 2023

Studenthälsans lunchwebbinarier:

- **Psychological sustainability for students**, onsdag den 8 februari kl. 12.10 – 12.55.
- **Eco emotions? yes please!** onsdag den 5 april kl. 12.10 – 12.55.
- **Public speaking anxiety**, onsdag den 19 april kl. 12.10 – 12.55.
- **How to manage worry**, onsdag den 3 maj kl. 12.10 – 12.55.

Studenthälsans gruppaktiviteter:

- **Study-life balance** (fem tillfällen med start måndag den 6 mars kl. 17.00)
- **Dance for health** (flera tillfällen med start tisdag den 7 mars kl. 16.30; drop-in vid de första två tillfällena, därefter endast för anmälda)

NYHETER FRÅN DOKTORANDSEKTIONEN (DSA) VID MEDICINSKA FÖRENINGEN (KÅREN)

Bli medlem i DSA:s styrelse eller i någon av DSA:s arbetsgrupper!

Kom och joina din studentkår Medicinska Föreningen (MF) och Doktorandsektionen (DSA)!

DSA är den största sektionen i MF och är ansvarig för alla doktorander. DSA:s styrelse har en egen budget och anordnar bland annat workshops, seminarier, evenemang och många andra aktiviteter. Vidare ansvarar DSA för val av och stöd för doktorandrepresentanter i vissa befattningar, och för att ta hand om doktorandernas välfärd.

dsa@medicinskaforeningen.se