

AppCenter 2021 – Lathund v2.2

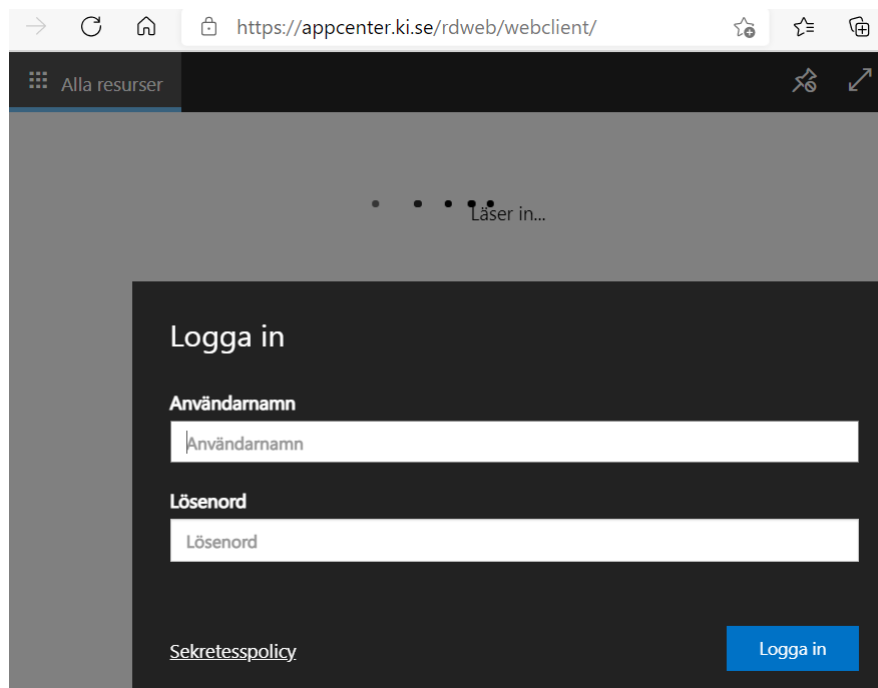
Vad är AppCenter?

Appcenter är KI:s lösning för fjärrrekivering av klientapplikationer. Ingen lokal konfiguration eller installation behövs i din dator för att kunna köra program från AppCenter, applikationer kan köras via webbläsaren, som tex Edge, Chrome och Internet Explorer, eller via en lokalt installerad RDP-klient.

Hur kommer jag åt AppCenter?

Det gör du genom att surfa in på länken <https://appcenter.ki.se>

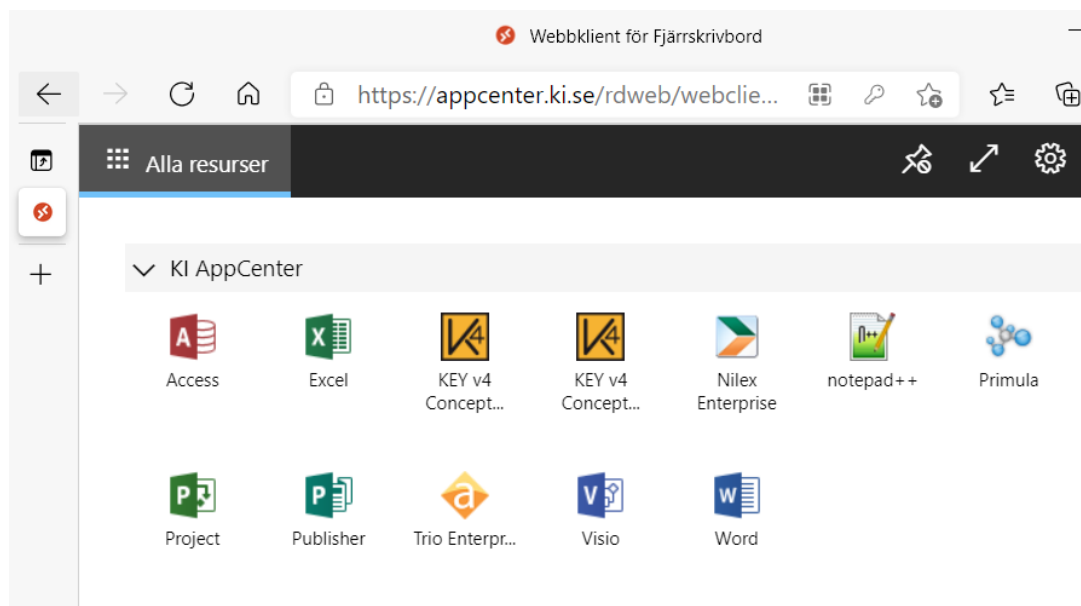
AppCenter är enbart tillgängligt från ki-staff nät och via ki-vpn.



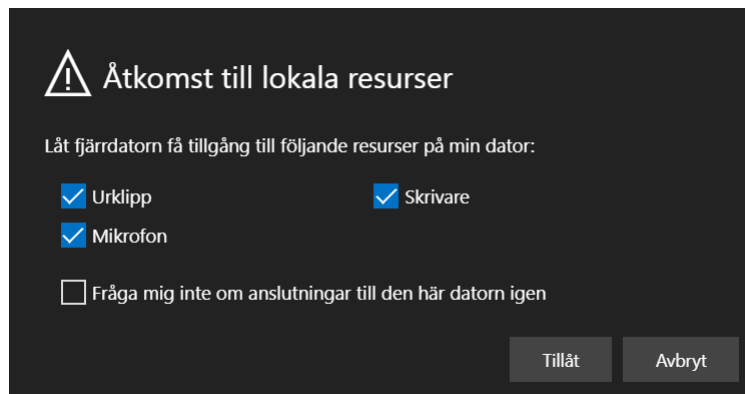
Logga in med ditt ki-id

Du kommer sedan in i en webby där du ser de applikationer som publicerats för dig som användare.

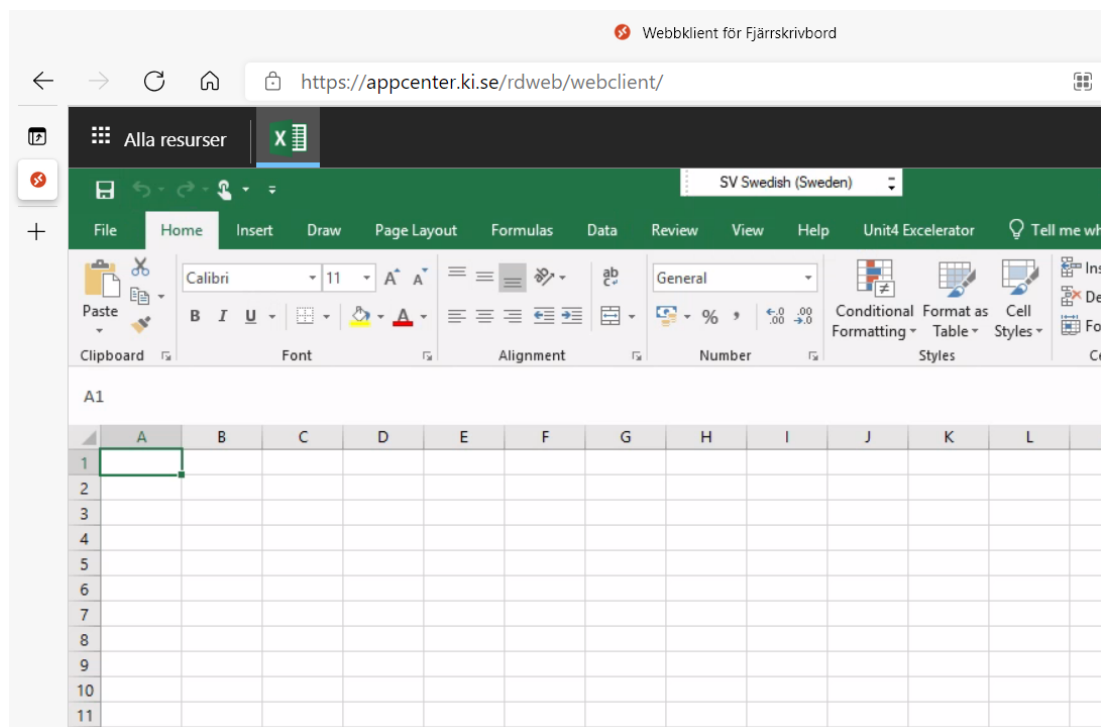
Hur använder jag AppCenter?



Du startar en applikation genom att klicka på den, och får då innan applikationen startar frågan om vilka lokala resurser som skall delas med den (skrivare följer ej med, oavsett vad informationsrutan säger).



Din applikation startas på AppCenters arbetsyta i din webbläsare.

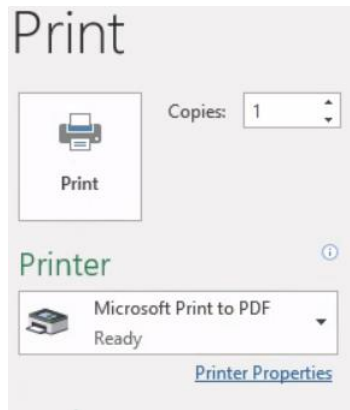


I verktygsmenyn längst upp i webbläsarfönstret till höger hittar du funktioner som zoom/fullskärm och in/utloggning ur AppCenter, samt kan växla mellan arbetsvy och resursvy (applikationer).



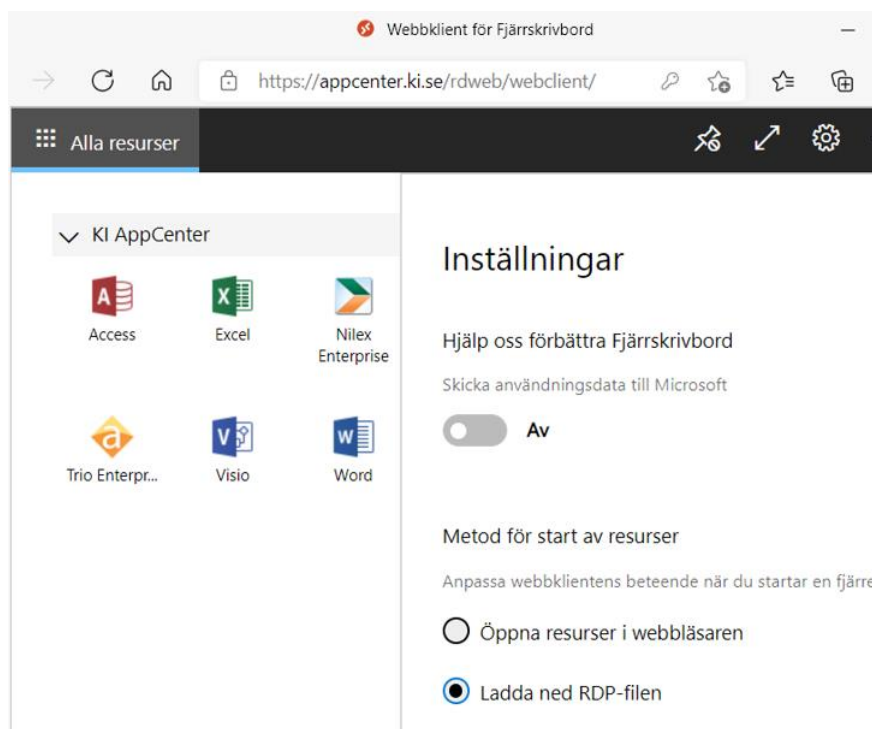
Applikationen kan stängas på samma sätt som om du arbetade med den lokalt i din PC, d v s via krysset uppe till höger eller från menyn File > Close.

Utskrifter via webbklienten sker via skrivaren "Microsoft Print to PDF" där du får en dialog att spara mot sessionens nätverksmappningar H:/G:/P: (motsvarande de mappningar du har i Karyon-klienten).

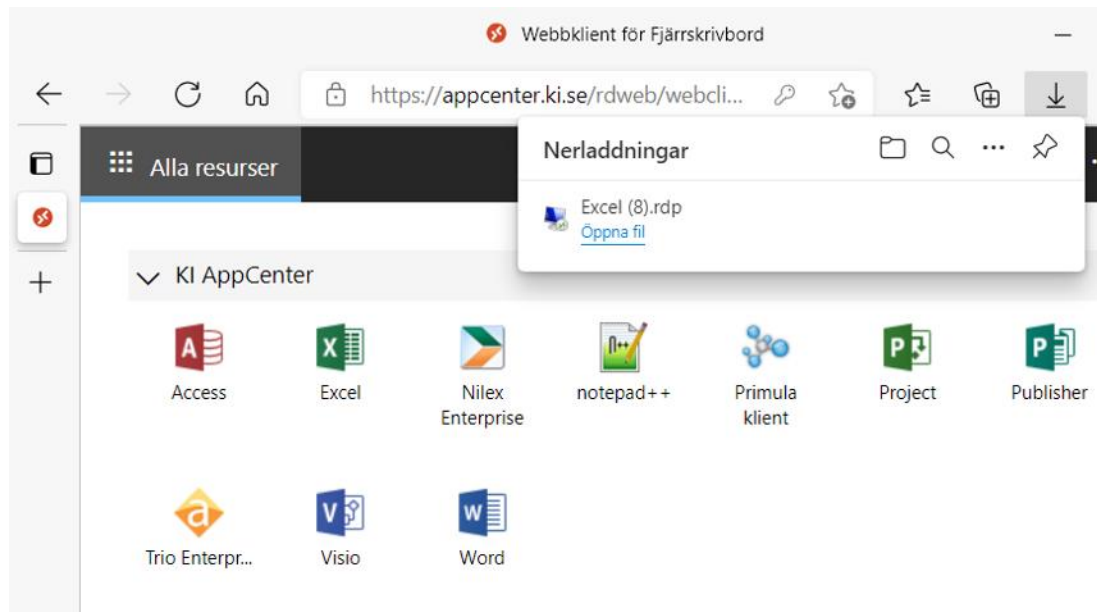


Webbklienten har fördelen att man inte behöver en lokalt installerad RDP-klient för att kunna köra sina applikationer, men har också en begränsning i form av de resurser som kan delas från den fysiska klienten (lokala diskar, mappningar och skrivare bla.), samt kan kännas lite osmidig om man vill kunna arbeta från fler skärmar och med specifika upplösningar. Du kan för att få ett bättre stöd välja att starta applikationerna via en lokalt installerad RDP-klient inifrån AppCenter. Detta aktiverar du via inställningar ("kugghjulet") och genom att markera "Ladda ned RDP-filen".

(Du kan närsomhelst välja att växla tillbaka till webbklienten genom att välja "Öppna resurser i webbläsaren".)



Du startar programmet genom att klicka på RDP-länken som hämtats, detta kommer ge dig ytterligare ett login (enbart den första applikationen du startar i sessionen kräver detta), använd här ditt ki-id i formatet "domän\ki-id".



Dina lokala diskar och mappningar som blir tillgängliga vid bläddring för hämta/spara av filer när applikationer körs via RDP-klienten ser ut enligt följande:

[mappikon] C on KI-DATORNAMN

[mappikon] G on KI-DATORNAMN

[mappikon] H on KI-DATORNAMN

...

(Du ser även nätverksmappningarna H:/G:/P: lokalt på sessionshosten, detta beror på att de skall vara åtkomliga via webbklienten.)

När du skall hämta eller spara en fil kan du få dialogen nedan. Detta är ett informativt meddelande (att man inte tillåts bläddra på session-hostens lokala diskar) som man kan ignorera, klicka bara förbi det ett par ggr (gäller både webb- och RDP-klienten).

Restrictions



This operation has been cancelled due to restrictions in effect on this computer. Please contact your system administrator.

Övrigt att tänka på

AppCenter behåller din startade session i 10 timmar.

Glöm ej att logga ut från AppCenter när du är färdig med dina körningar. Det gör du genom att välja "logga ut" från din användarmeny längst ut till höger. Klickar du på krysset i högra hörnet (dvs stänger din webbläsarvy) så bryter du enbart din session, men avslutar den inte, vilket bör undvikas.

