



Kursvärdering av forskarutbildningskurser 2018 – sammanfattning

En rapport från Enheten för utvärdering, Karolinska Institutet

Per Palmgren och Elizabeth R. Blum

Dnr 1-407/2019

April 2019



**Karolinska
Institutet**

Rapport: Kursvärdering av forskarutbildningskurser 2018 – sammanfattning

Utgiven av: Enheten för utvärdering, LIME, KI

Författare: Per Palmgren, Universitetsadjunkt och Elizabeth R. Blum, Projektsamordnare

Enheten för utvärdering, Institutionen för lärande, informatik, management och etik (LIME), Karolinska Institutet, 171 77 Stockholm | Widerströmska huset, Solnavägen/Tomtebodavägen

För information: 08-524 85 294 | 0709 72 77 56 | per.palmgren@ki.se | [ki.se](https://www.ki.se)

Karolinska Institutet är ett av världens ledande medicinska universitet med visionen att på ett avgörande sätt bidra till att förbättra människors hälsa. I Sverige står Karolinska Institutet för drygt 40 procent av den medicinska akademiska forskningen och har det största utbudet av medicinska utbildningar. Varje år utser Nobelförsamlingen vid Karolinska Institutet mottagare av Nobelpriset i fysiologi eller medicin.

Innehållsförteckning

Uppdraget	4
Kursvärderingsenkäten	4
Fråga 1. Kursens innehåll framgick tydligt i kursplanen.	5
Fråga 2. Jag var mycket motiverad att tillgodogöra mig innehållet i kursen.....	6
Fråga 3. Kursens lärandemål förklarades tydligt.	7
Fråga 4. Kursens design (upplägg och arbetsformer) var relevanta i förhållande till kursens lärandemål.....	8
Fråga 5. Undervisningen underlättade att uppnå kursens lärandemål.....	9
Fråga 6. Jag har fått relevant återkoppling under kursen.....	10
Fråga 7. Jag har deltagit aktivt i kursen.	11
Fråga 8. Mina förkunskaper var tillräckliga för att tillgodogöra mig kursen.	12
Fråga 9. Under kursen har lärarna varit öppna för studenternas idéer och åsikter om kursen.	13
Fråga 10. Under kursen har jag utvecklat värdefulla kunskaper och färdigheter.	14
Fråga 11. Under kursen har jag utvecklat min förmåga att kritiskt analysera och värdera forskningsresultat.	15
Fråga 12. Examinationen var tydligt kopplad till uppfyllelse av kursens lärandemål.....	16
Fråga 13. Jag har uppnått alla kursens lärandemål.	17
Fråga 14. Kursen var tillräckligt utmanande för mig.....	18
Fråga 15. Kursen har uppfyllt mina förväntningar om vad som är en kurs med hög kvalitet.	19
Fråga 18. Skulle du rekommendera kursen till andra doktorander?	20
Sammanfattande tabell och figurer	21

Uppdraget

Tidigare Styrelsen för forskarutbildning (FUS), vid Karolinska Institutet (KI) har gett i uppdrag¹ till Enheten för utvärdering (EVAL) vid institutionen för lärande, informatik, management och etik (LIME) att hantera kursvärderingen för samtliga forskarutbildningskurser samt utvärderingen av vissa större lärandeaktiviteter.

Som en del av uppdraget ingår genomförande av en sammanfattande årsrapport för alla kurser för att följa utvecklingen över tid.

Denna rapport för 2018 inkluderar kurser som har annonserats i kurskatalogen VT-2018 och HT-2018 samt de kurser som anordnades inom forskarskolorna under året (dessa annonseras inte i kurskatalogen).

Rapporten är indelad i tre delar: först en beskrivning av kursvärderingsenkäten och svarsfrekvensen för de kurser som utvärderades, därefter presenteras aggregerade resultat för hela 2018 gällande frågorna 1-15 samt fråga 18 separat, och avslutningsvis presenteras sammanfattande tabell och figurer över frågorna i kursvärderingsenkäten.

Kursvärderingsenkäten

Kursvärderingsenkäten som användes under 2018 bestod av 18 frågor framtagna för att mäta och värdera konstruktet *"hur doktorander uppfattar kurser på forskarutbildningsnivå"*. I denna sammanställningsrapport används begreppet "fråga" för att beteckna både påståenden och frågor i kursvärderingsenkäten, där 1-15 är formulerade som påståenden och 16-18 är formulerade som frågor. I sammanställningsrapporten är frågorna 16 och 17 inte inkorporerade eftersom de besvaras med fritextsvar.

Svarsfrekvens

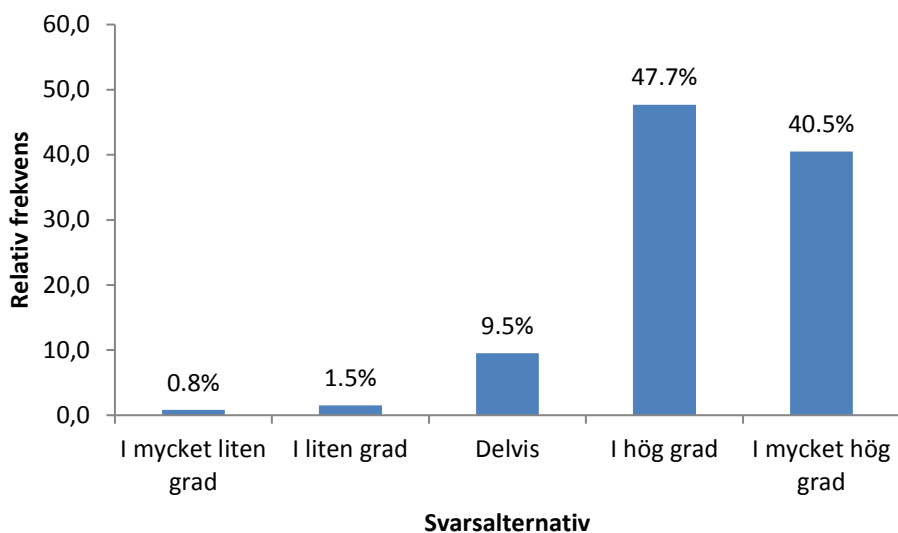
Vårterminen 2018 utannonserades 97 kurser i kurskatalogen varav 11 kurser ställdes in. Totalt utvärderades 86 stycken kurser under vårterminen och den genomsnittliga svarsfrekvensen var 78,2 %. Under höstterminen erbjöds 114 kurser i kurskatalogen varav sju kurser blev inställda. Totalt utvärderades 103 kurser under höstterminen och dessa uppvisade en genomsnittlig svarsfrekvens på 77,2 %. Den totala svarsfrekvensen för 2018 års katalogkurser var således 77,6 %.

Under vårterminen 2018 utvärderades alla 25 kurser inom forskarskolorna med en svarsfrekvens på 75,4 % och under höstterminen utvärderades 25 av 26 kurser, där 79,1 % svarade på kursvärderingsenkäten. Sammanvägd svarsfrekvens för 2018 års kurser som anordnades inom forskarskolorna var 77,3 %.

¹ Uppdragsbeskrivning Enheten för utvärdering, dnr 1-737/2017.

Den konsoliderade svarsfrekvensen för samtliga kurser på forskarutbildningsnivå som utvärderades under 2018 var 77,6 %.

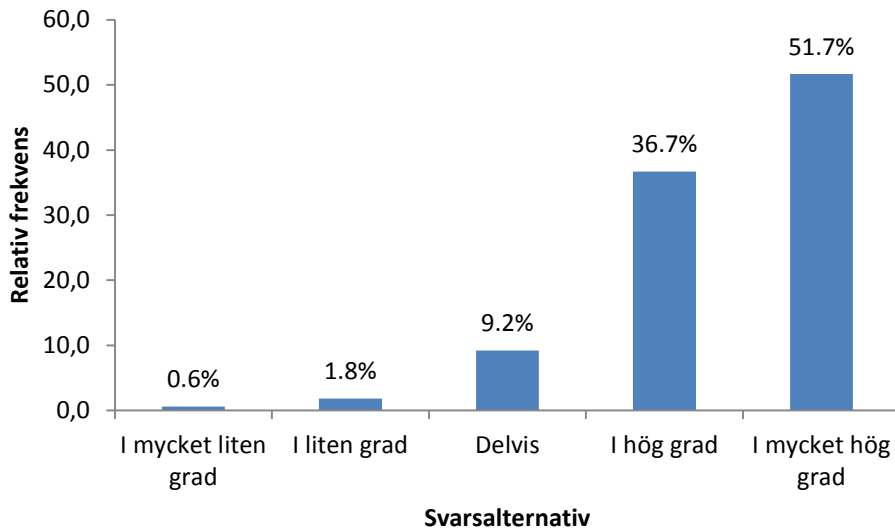
Fråga 1. Kursens innehåll framgick tydligt i kursplanen.



<i>Svarsalternativ</i>	<i>Antal</i>	<i>Procent</i>	<i>Valid procent</i>
I mycket liten grad	31	0,8	0,8
I liten grad	57	1,5	1,5
Delvis	355	9,4	9,5
I hög grad	1791	47,4	47,7
I mycket hög grad	1521	40,3	40,5
Antal svar	3755	99,4	100,0
Bortfall	21	0,6	
Total	3776	100,0	

<i>Medelvärde</i>	<i>Std.</i>	<i>Median</i>	<i>P25</i>	<i>P75</i>	<i>Min</i>	<i>Max</i>
4,3	0,8	4	4	5	1	5

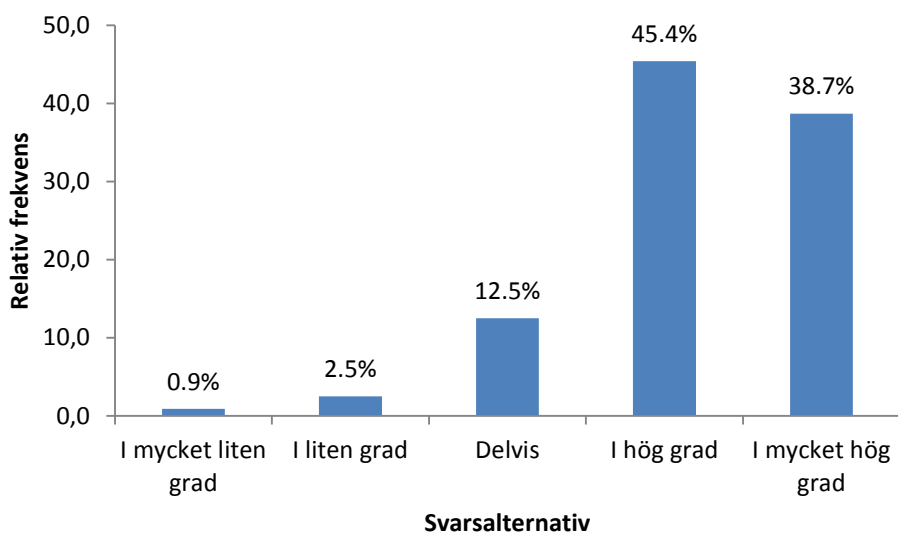
Fråga 2. Jag var mycket motiverad att tillgodogöra mig innehållet i kursen.



<i>Svarsalternativ</i>	<i>Antal</i>	<i>Procent</i>	<i>Valid procent</i>
I mycket liten grad	21	0,6	0,6
I liten grad	69	1,8	1,8
Delvis	346	9,2	9,2
I hög grad	1379	36,5	36,7
I mycket hög grad	1942	51,4	51,7
Antal svar	3757	99,5	100,0
Bortfall	19	0,5	
Total	3776	100,0	

<i>Medelvärde</i>	<i>Std.</i>	<i>Median</i>	<i>P25</i>	<i>P75</i>	<i>Min</i>	<i>Max</i>
4,4	0,8	5	4	5	1	5

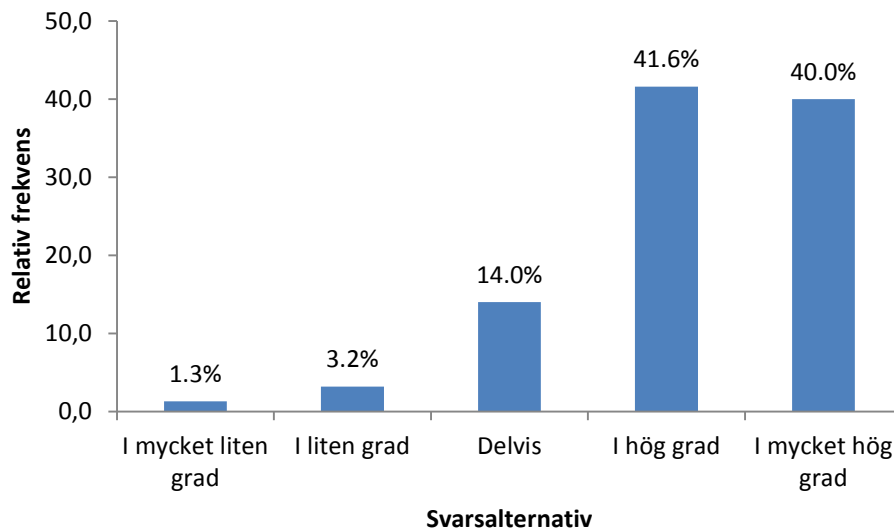
Fråga 3. Kursens lärandemål förklarades tydligt.



<i>Svarsalternativ</i>	<i>Antal</i>	<i>Procent</i>	<i>Valid procent</i>
I mycket liten grad	33	0,9	0,9
I liten grad	95	2,5	2,5
Delvis	468	12,4	12,5
I hög grad	1703	45,1	45,4
I mycket hög grad	1449	38,4	38,7
Antal svar	3748	99,3	100,0
Bortfall	28	0,7	
Total	3776	100,0	

<i>Medelvärde</i>	<i>Std.</i>	<i>Median</i>	<i>P25</i>	<i>P75</i>	<i>Min</i>	<i>Max</i>
4,2	0,8	4	4	5	1	5

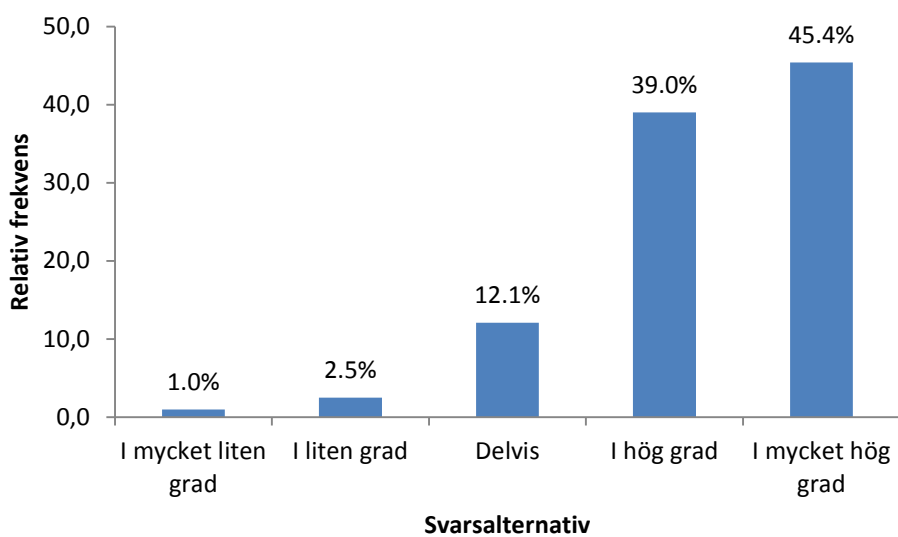
Fråga 4. Kursens design (upplägg och arbetsformer) var relevanta i förhållande till kursens lärandemål.



<i>Svarsalternativ</i>	<i>Antal</i>	<i>Procent</i>	<i>Valid procent</i>
I mycket liten grad	48	1,3	1,3
I liten grad	118	3,1	3,2
Delvis	523	13,9	14,0
I hög grad	1556	41,2	41,6
I mycket hög grad	1497	39,6	40,0
Antal svar	3742	99,1	100,0
Bortfall	34	0,9	
Total	3776	100,0	

<i>Medelvärde</i>	<i>Std.</i>	<i>Median</i>	<i>P25</i>	<i>P75</i>	<i>Min</i>	<i>Max</i>
4,2	0,9	4	4	5	1	5

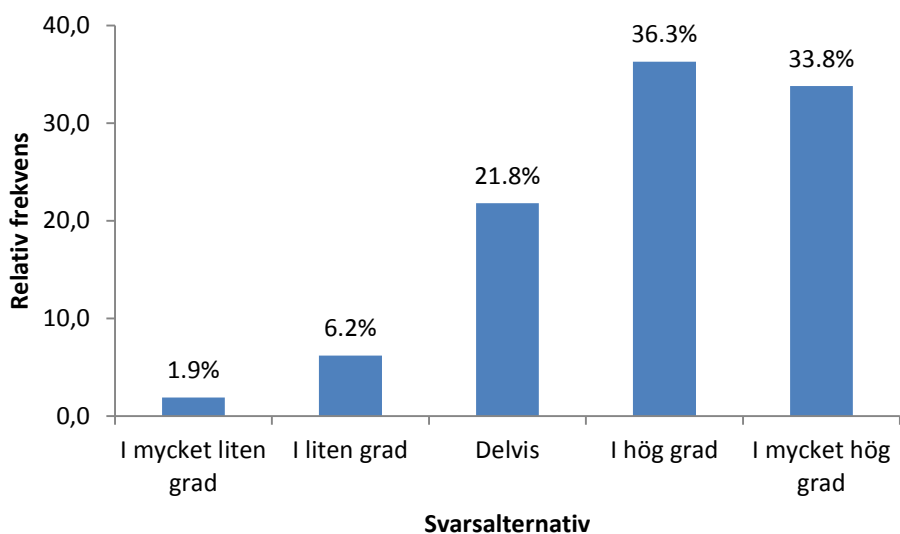
Fråga 5. Undervisningen underlättade att uppnå kursens lärandemål.



<i>Svarsalternativ</i>	<i>Antal</i>	<i>Procent</i>	<i>Valid procent</i>
I mycket liten grad	37	1,0	1,0
I liten grad	93	2,5	2,5
Delvis	453	12,0	12,1
I hög grad	1461	38,7	39,0
I mycket hög grad	1698	45,0	45,4
Antal svar	3742	99,1	100,0
Bortfall	34	0,9	
Total	3776	100,0	

<i>Medelvärde</i>	<i>Std.</i>	<i>Median</i>	<i>P25</i>	<i>P75</i>	<i>Min</i>	<i>Max</i>
4,3	0,8	4	4	5	1	5

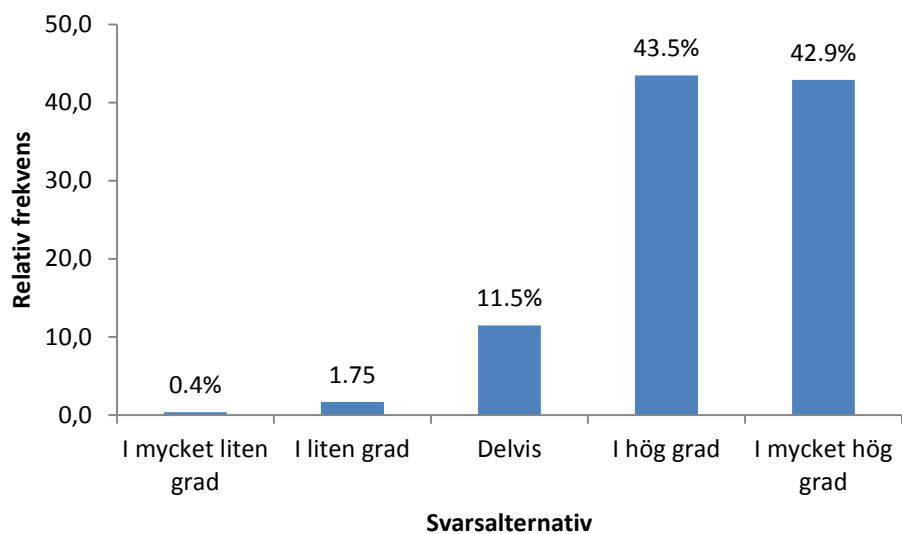
Fråga 6. Jag har fått relevant återkoppling under kursen.



<i>Svarsalternativ</i>	<i>Antal</i>	<i>Procent</i>	<i>Valid procent</i>
I mycket liten grad	70	1,9	1,9
I liten grad	234	6,2	6,2
Delvis	818	21,7	21,8
I hög grad	1361	36,0	36,3
I mycket hög grad	1267	33,6	33,8
Antal svar	3750	99,3	100,0
Bortfall	26	0,7	
Total	3776	100	

<i>Medelvärde</i>	<i>Std.</i>	<i>Median</i>	<i>P25</i>	<i>P75</i>	<i>Min</i>	<i>Max</i>
3,9	1,0	4	3	5	1	5

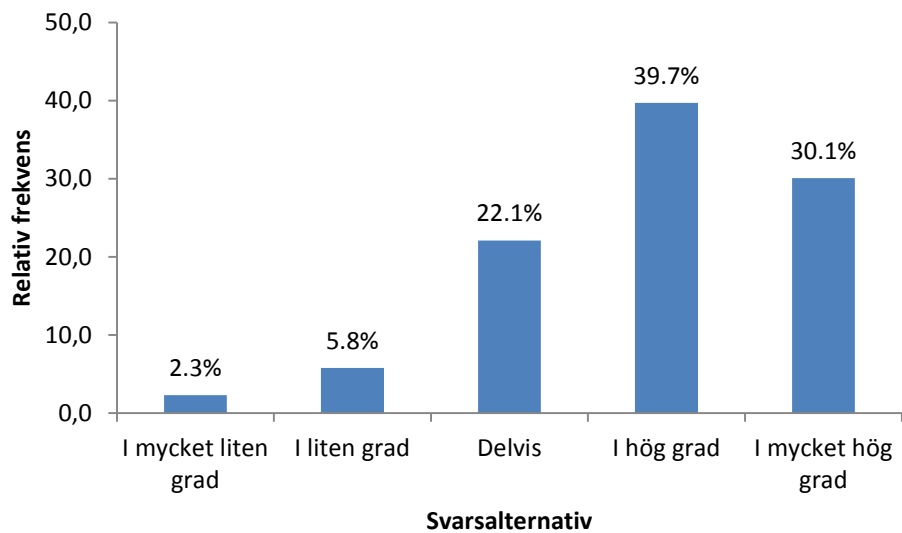
Fråga 7. Jag har deltagit aktivt i kursen.



<i>Svarsalternativ</i>	<i>Antal</i>	<i>Procent</i>	<i>Valid procent</i>
I mycket liten grad	15	0,4	0,4
I liten grad	63	1,7	1,7
Delvis	432	11,4	11,5
I hög grad	1634	43,3	43,5
I mycket hög grad	1610	42,6	42,9
Antal svar	3754	99,4	100,0
Bortfall	22	0,6	
Total	3776	100	

<i>Medelvärde</i>	<i>Std.</i>	<i>Median</i>	<i>P25</i>	<i>P75</i>	<i>Min</i>	<i>Max</i>
4,3	0,8	4	4	5	1	5

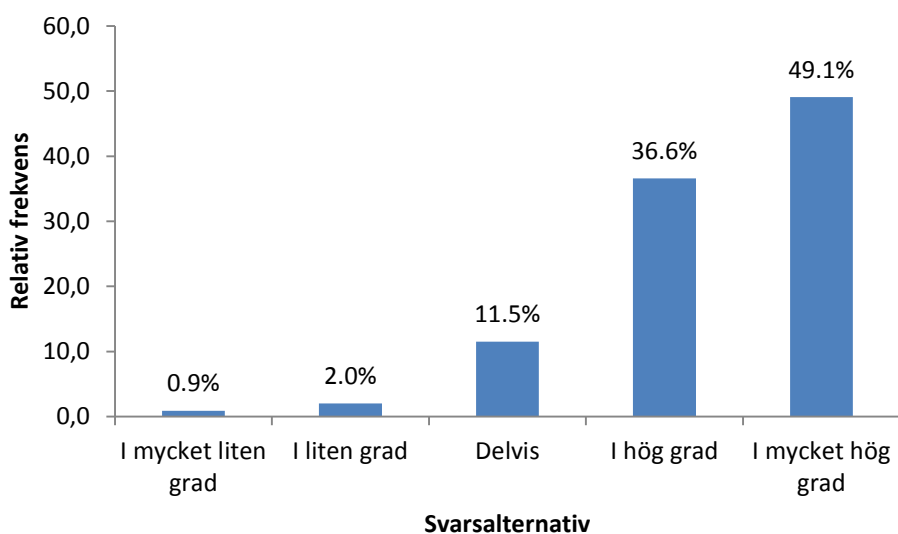
Fråga 8. Mina förkunskaper var tillräckliga för att tillgodogöra mig kursen.



<i>Svarsalternativ</i>	<i>Antal</i>	<i>Procent</i>	<i>Valid procent</i>
I mycket liten grad	86	2,3	2,3
I liten grad	216	5,7	5,8
Delvis	830	22,0	22,1
I hög grad	1491	39,5	39,7
I mycket hög grad	1129	29,9	30,1
Antal svar	3752	99,4	100,0
Bortfall	24	0,6	
Total	3776	100,0	

<i>Medelvärde</i>	<i>Std.</i>	<i>Median</i>	<i>P25</i>	<i>P75</i>	<i>Min</i>	<i>Max</i>
3,9	1,0	4	3	5	1	5

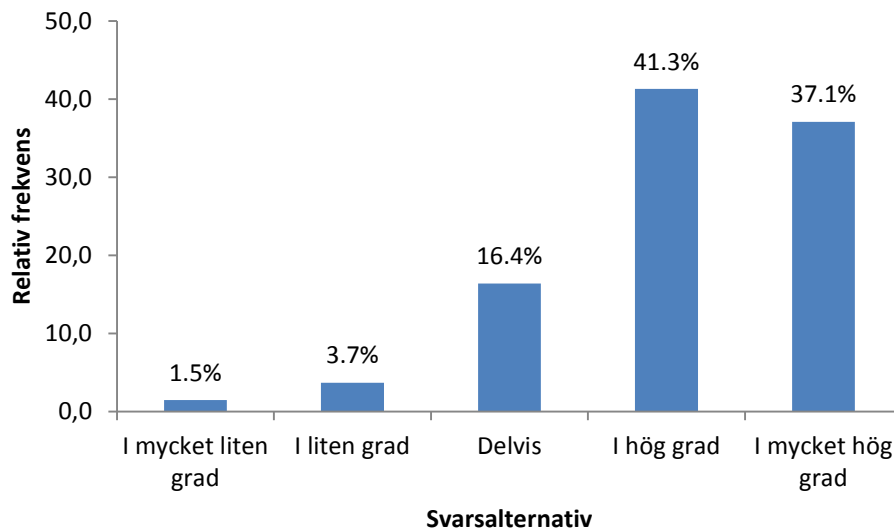
Fråga 9. Under kursen har lärarna varit öppna för studenternas idéer och åsikter om kursen.



<i>Svarsalternativ</i>	<i>Antal</i>	<i>Procent</i>	<i>Valid procent</i>
I mycket liten grad	32	0,8	0,9
I liten grad	73	1,9	2,0
Delvis	431	11,4	11,5
I hög grad	1367	36,2	36,6
I mycket hög grad	1836	48,6	49,1
Antal svar	3739	99,0	100,0
Bortfall	37	1,0	
Total	3776	100,0	

<i>Medelvärde</i>	<i>Std.</i>	<i>Median</i>	<i>P25</i>	<i>P75</i>	<i>Min</i>	<i>Max</i>
4,3	0,8	4	4	5	1	5

Fråga 10. Under kursen har jag utvecklat värdefulla kunskaper och färdigheter.

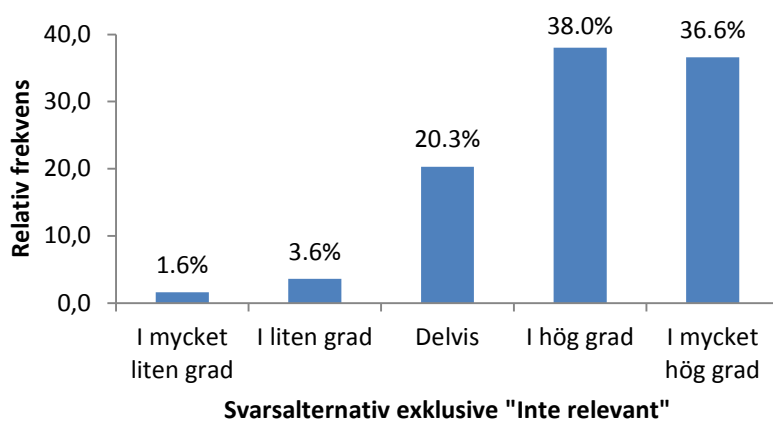
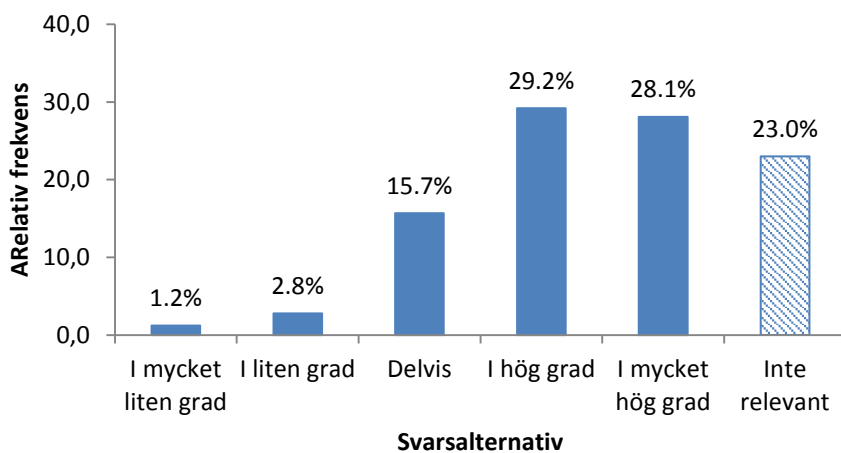


<i>Svarsalternativ</i>	<i>Antal</i>	<i>Procent</i>	<i>Valid procent</i>
I mycket liten grad	56	1,5	1,5
I liten grad	138	3,7	3,7
Delvis	616	16,3	16,4
I hög grad	1551	41,1	41,3
I mycket hög grad	1393	36,9	37,1
Antal svar	3754	99,4	100,0
Bortfall	22	0,6	
Total	3776	100,0	

<i>Medelvärde</i>	<i>Std.</i>	<i>Median</i>	<i>P25</i>	<i>P75</i>	<i>Min</i>	<i>Max</i>
4,1	0,9	4	4	5	1	5

Fråga 11. Under kursen har jag utvecklat min förmåga att kritiskt analysera och värdera forskningsresultat.

(Om frågan inte är relevant för kursen, välj svarsalternativet "Inte relevant")

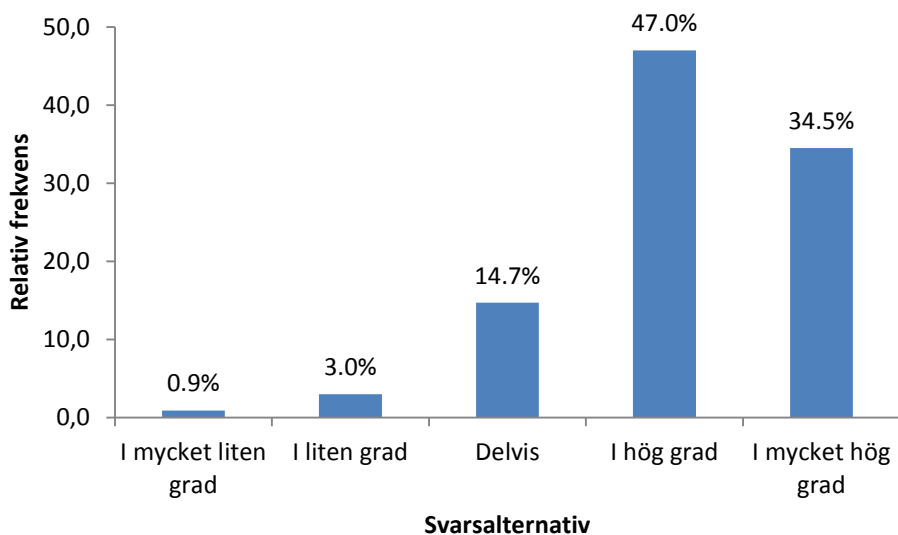


Svarsalternativ	Antal	Procent	Valid procent
I mycket liten grad	46	1,2	1,2
I liten grad	103	2,7	2,8
Delvis	586	15,5	15,7
I hög grad	1093	28,9	29,2
I mycket hög grad	1052	27,9	28,1
Inte relevant	861	22,8	23,0
Antal svar	3741	99,1	100,0
Bortfall	35	0,9	
Total	3776	100,0	

Medelvärde	Std.	Median	P25	P75	Min	Max
4,0	0,9	4	3	5	1	5

*Svarsalternativ "Inte relevant" är exkluderad ur central- och spridningsmått.

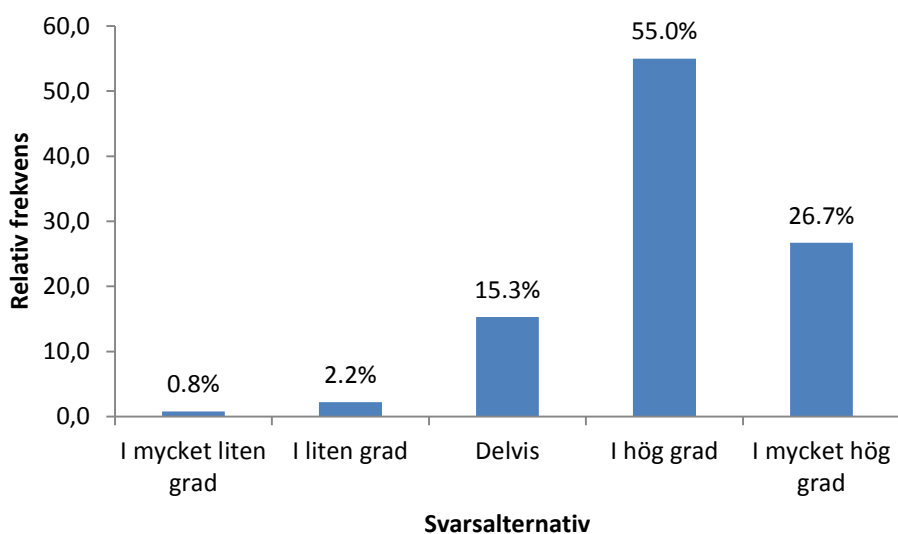
Fråga 12. Examinationen var tydligt kopplad till uppfyllelse av kursens lärandemål.



<i>Svarsalternativ</i>	<i>Antal</i>	<i>Procent</i>	<i>Valid procent</i>
I mycket liten grad	35	0,9	0,9
I liten grad	110	2,9	3,0
Delvis	546	14,5	14,7
I hög grad	1749	46,3	47,0
I mycket hög grad	1285	34,0	34,5
Antal svar	3725	98,6	100,0
Bortfall	51	1,4	
Total	3776	100,0	

<i>Medelvärde</i>	<i>Std.</i>	<i>Median</i>	<i>P25</i>	<i>P75</i>	<i>Min</i>	<i>Max</i>
4,1	0,8	4	4	5	1	5

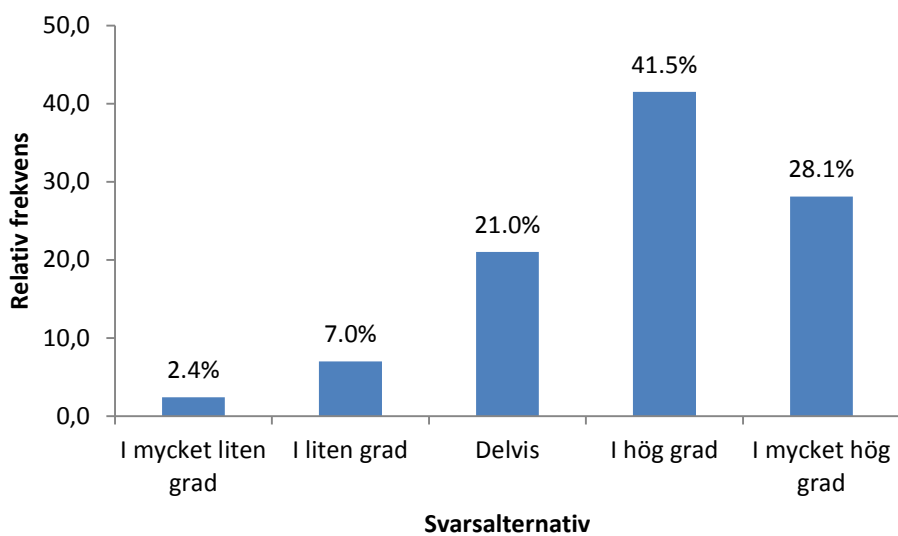
Fråga 13. Jag har uppnått alla kursens lärandemål.



<i>Svarsalternativ</i>	<i>Antal</i>	<i>Procent</i>	<i>Valid procent</i>
I mycket liten grad	30	0,8	0,8
I liten grad	81	2,1	2,2
Delvis	574	15,2	15,3
I hög grad	2056	54,4	55,0
I mycket hög grad	1000	26,5	26,7
Antal svar	3741	99,1	100,0
Bortfall	35	0,9	
Total	3776	100,0	

<i>Medelvärde</i>	<i>Std.</i>	<i>Median</i>	<i>P25</i>	<i>P75</i>	<i>Min</i>	<i>Max</i>
4,1	0,8	4	4	4	1	5

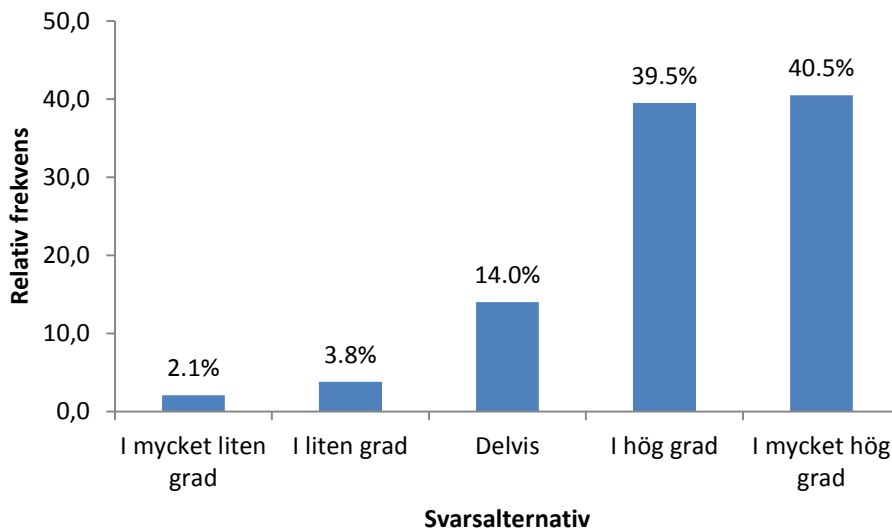
Fråga 14. Kursen var tillräckligt utmanande för mig.



<i>Svarsalternativ</i>	<i>Antal</i>	<i>Procent</i>	<i>Valid procent</i>
I mycket liten grad	89	2,4	2,4
I liten grad	262	6,9	7,0
Delvis	786	20,8	21,0
I hög grad	1558	41,3	41,5
I mycket hög grad	1055	27,9	28,1
Antal svar	3750	99,3	100,0
Bortfall	26	0,7	
Total	3776	100,0	

<i>Medelvärde</i>	<i>Std.</i>	<i>Median</i>	<i>P25</i>	<i>P75</i>	<i>Min</i>	<i>Max</i>
3,9	1,0	4	3	5	1	5

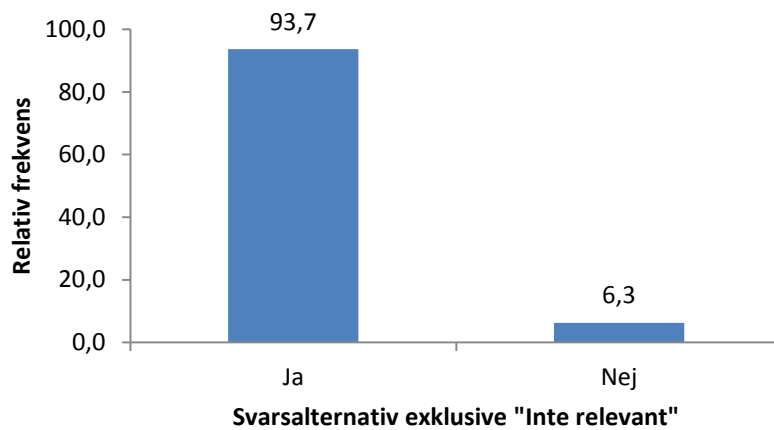
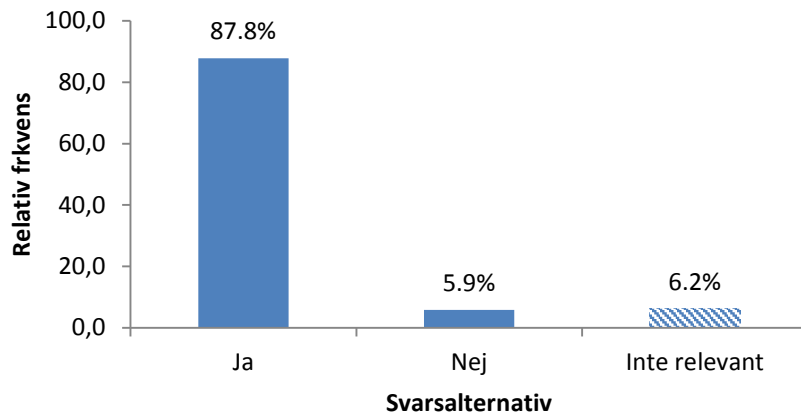
Fråga 15. Kursen har uppfyllt mina förväntningar om vad som är en kurs med hög kvalitet.



Svarsalternativ	Antal	Procent	Valid procent
I mycket liten grad	79	2,1	2,1
I liten grad	142	3,8	3,8
Delvis	527	14,0	14,0
I hög grad	1485	39,3	39,5
I mycket hög grad	1522	40,3	40,5
Antal svar	3755	99,4	100,0
Bortfall	21	0,6	
Total	3776	100,0	

Medelvärde	Std.	Median	P25	P75	Min	Max
4,1	0,9	4	4	5	1	5

Fråga 18. Skulle du rekommendera kursen till andra doktorander? (Svara enbart om du är doktorand, väljs annars svarsalternativet "inte relevant")



<i>Svarsalternativ</i>	<i>Antal</i>	<i>Procent</i>	<i>Valid procent</i>
Ja	3295	87,3	87,8
Nej	223	5,9	5,9
Inte relevant	233	6,2	6,2
Antal svar	3751	99,3	100,0
Bortfall	25	0,7	
Total	3776	100,0	

Sammanfattande tabell och figur

Nedan följer en sammanfattande tabell med central-, spridnings- och skevhetsmått av svarsalternativ gällande frågorna 1-15 i kursvärderingsenkäterna för 2018.

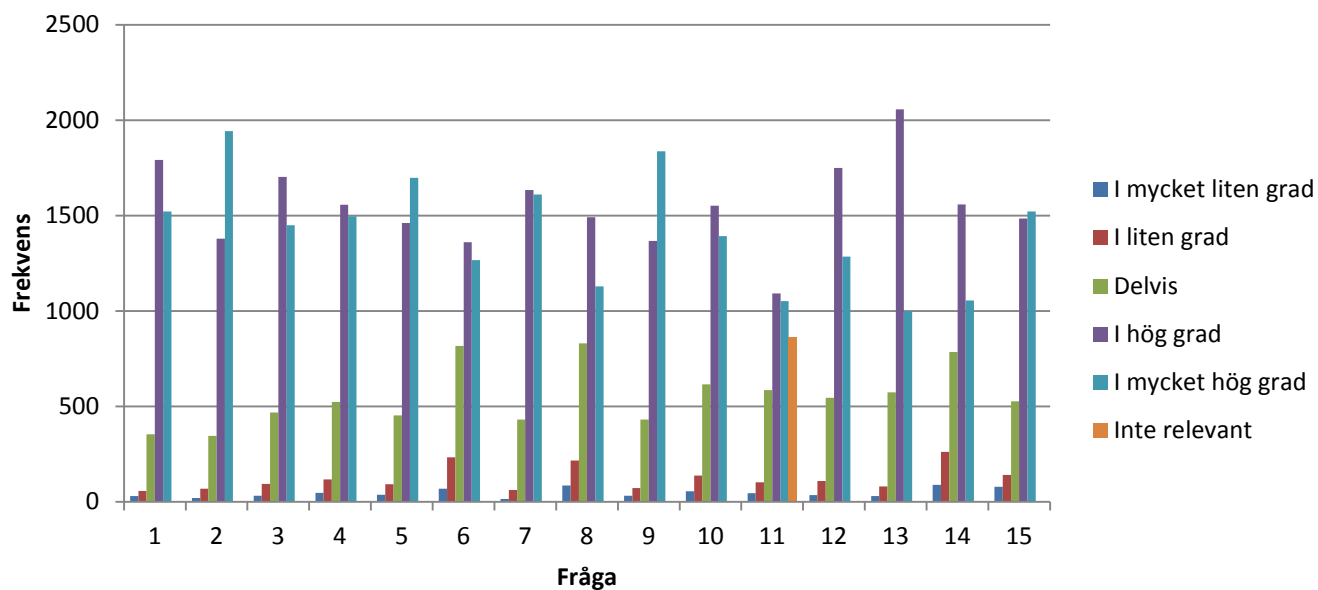
Fråga	n	Medel (SD)	Skevhets ^{a,b}	Median	P25	P75	Min-Max
1. Kursens innehåll framgick tydligt i kursplanen.	3755	4,3 (0,8)	-1,1	4	4	5	1-5
2. Jag var mycket motiverad att tillgodogöra mig innehållet i kursen.	3757	4,4 (0,8)	-1,3	5	4	5	1-5
3. Kursens lärandemål förklarades tydligt.	3748	4,2 (0,8)	-1,0	4	4	5	1-5
4. Kursens design (upplägg och arbetsformer) var relevanta i förhållande till kursens lärandemål.	3742	4,2 (0,9)	-1,1	4	4	5	1-5
5. Undervisningen underlättade att uppnå kursens lärandemål.	3742	4,3 (0,8)	-1,2	5	4	5	1-5
6. Jag har fått relevant återkoppling under kursen.	3750	3,9 (1,0)	-0,7	4	3	5	1-5
7. Jag har deltagit aktivt i kursen.	3754	4,3 (0,8)	-0,9	4	4	5	1-5
8. Mina förkunskaper var tillräckliga för att tillgodogöra mig kursen.	3752	3,9 (1,0)	-0,8	4	3	5	1-5
9. Under kursen har lärarna varit öppna för studenternas idéer och åsikter om kursen.	3739	4,3 (0,8)	-1,2	4	4	5	1-5
10. Under kursen har jag utvecklat värdefulla kunskaper och färdigheter.	3754	4,1 (0,9)	-1,0	4	4	5	1-5
11. Under kursen har jag utvecklat min förmåga att kritiskt analysera och värdera forskningsresultat. ^c	2880	4,0 (0,9)	-0,8	4	3	5	1-5
12. Examinationen var tydligt kopplad till uppfyllelse av kursens lärandemål.	3725	4,1 (0,8)	-0,9	4	4	5	1-5
13. Jag har uppnått alla kursens lärandemål.	3741	4,1 (0,8)	-0,8	4	4	5	1-5
14. Kursen var tillräckligt utmanande för mig.	3750	3,9 (1,0)	-0,8	4	3	5	1-5
15. Kursen har uppfyllt mina förväntningar om vad som är en kurs med hög kvalitet.	3755	4,1 (0,9)	-1,2	4	4	5	1-5

^a Skevhetsmått mellan +1 och -1 brukar anses acceptabelt.

^b Aggregerat standardfel (SE) för skevhetsmått $\approx 0,040$.

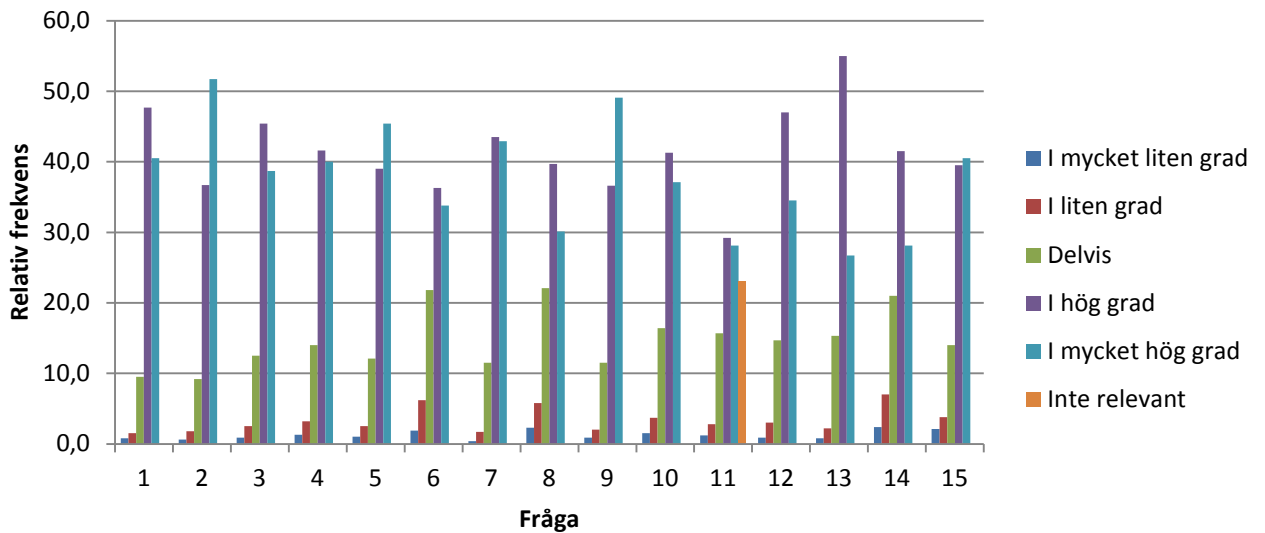
^c Svarsalternativ "Inte relevant" är exkluderad.

Figuren nedan visar stapeldiagram för antal respondenter (frekvens) för respektive svarsalternativ gällande frågorna 1-15 i kursvärderingsenkäterna för 2018.



1. Kursens innehåll framgick tydligt i kursplanen.
2. Jag var mycket motiverad att tillgodogöra mig innehållet i kursen.
3. Kursens lärandemål förklarades tydligt.
4. Kursens design (upplägg och arbetsformer) var relevanta i förhållande till kursens lärandemål.
5. Undervisningen underlättade att uppnå kursens lärandemål.
6. Jag har fått relevant återkoppling under kursen.
7. Jag har deltagit aktivt i kursen.
8. Mina förkunskaper var tillräckliga för att tillgodogöra mig kursen.
9. Under kursen har lärarna varit öppna för studenternas idéer och åsikter om kursen.
10. Under kursen har jag utvecklat värdefulla kunskaper och färdigheter.
11. Under kursen har jag utvecklat min förmåga att kritiskt analysera och värdera forskningsresultat.
12. Examinationen var tydligt kopplad till uppfyllelse av kursens lärandemål.
13. Jag har uppnått alla kursens lärandemål.
14. Kursen var tillräckligt utmanande för mig.
15. Kursen har uppfyllt mina förväntningar om vad som är en kurs med hög kvalitet.

Figuren nedan visar stapeldiagram för andel procent (relativ frekvens) för respektive svarsalternativ gällande frågorna 1-15 i kursvärderingsenkäterna för 2018.



1. Kursens innehåll framgick tydligt i kursplanen.
2. Jag var mycket motiverad att tillgodogöra mig innehållet i kursen.
3. Kursens lärandemål förklarades tydligt.
4. Kursens design (upplägg och arbetsformer) var relevanta i förhållande till kursens lärandemål.
5. Undervisningen underlättade att uppnå kursens lärandemål.
6. Jag har fått relevant återkoppling under kursen.
7. Jag har deltagit aktivt i kursen.
8. Mina förkunskaper var tillräckliga för att tillgodogöra mig kursen.
9. Under kursen har lärarna varit öppna för studenternas idéer och åsikter om kursen.
10. Under kursen har jag utvecklat värdefulla kunskaper och färdigheter.
11. Under kursen har jag utvecklat min förmåga att kritiskt analysera och värdera forskningsresultat.
12. Examinationen var tydligt kopplad till uppfyllelse av kursens lärandemål.
13. Jag har uppnått alla kursens lärandemål.
14. Kursen var tillräckligt utmanande för mig.
15. Kursen har uppfyllt mina förväntningar om vad som är en kurs med hög kvalitet.