



## VIS - FAQ

Här beskrivs de vanligaste frågorna som handlar om inloggning till VIS.

**Fråga:** Vad är länken till VIS?

**Svar:** <https://vis.ki.se/qlikview/>

**Fråga:** Vad har jag för användarnamn och lösenord till VIS?

**Svar:** Logga in med ditt vanliga användarnamn (KI-ID) och lösenord som du använder när du loggar in i KI:s mailsystem.

Om du använder KI-nät: ditt vanliga KI-login.

Om du använder ett annat nät: **user\KI**-login.

**Fråga:** Vilka webbläsare kan jag använda för att logga in till VIS?

**Svar:**

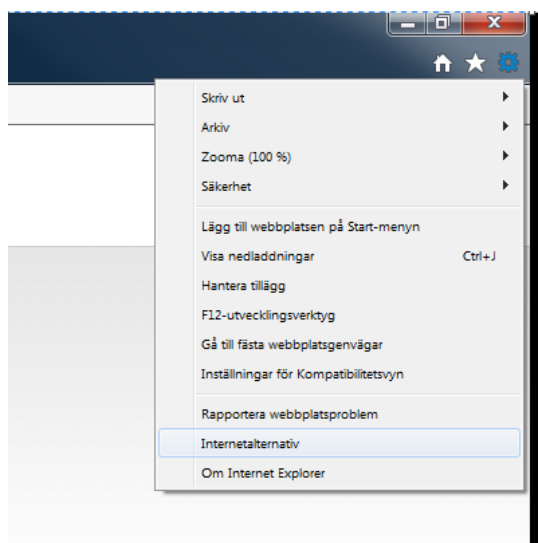
Webbläsare	Övriga information
Microsoft Internet Explorer 8	32-bitars plugin-program
Microsoft Internet Explorer 11	32-bitars plugin-program Detta plugin-program stöds inte i Microsoft Windows 10
Microsoft Edge	
Mozilla Firefox	Senaste version
Apple Safari 8.0 and 9.0	MAC- användare
Google Chrome	Senaste version för Microsoft Windows och Apple Mac
Apple Mobile Safari	iOS 8.1-, 9- och 10-enheter
Google Chrome webbläsarversion 4.4 eller senare	Android-mobiler och -datorplattor
Läs mer här	<a href="https://help.qlik.com/sv-SE/qlikview/12.0/Content/System-requirements.htm">https://help.qlik.com/sv-SE/qlikview/12.0/Content/System-requirements.htm</a>

Observera att du måste ha JavaScript aktiverade i din webbläsare för att kunna använda VIS.

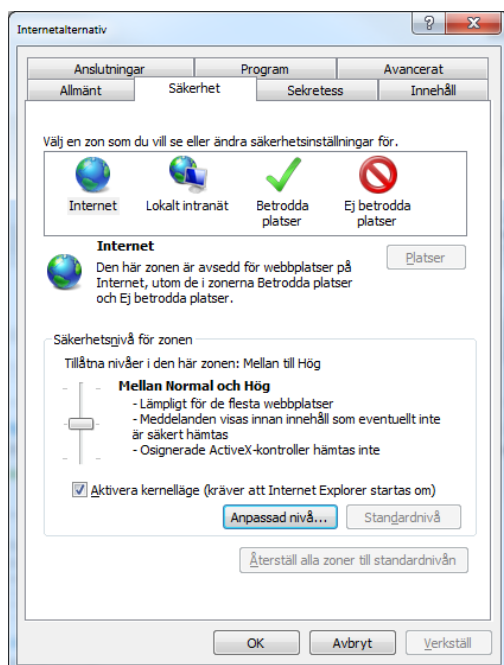
#### **Internet Explorer:**

1- Klick på kugghjulen längst upp till höger om din webbläsare.

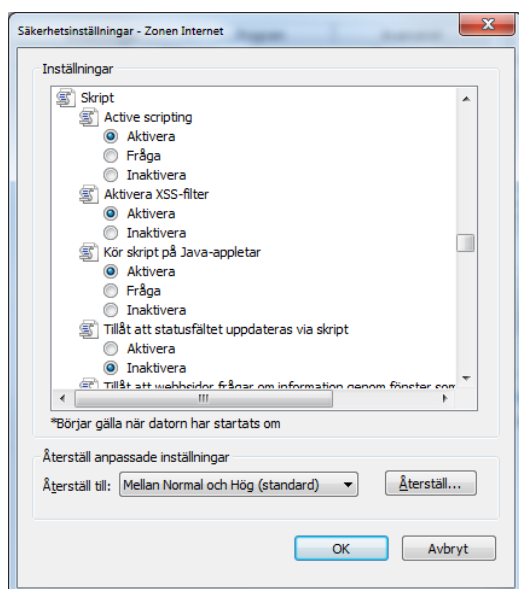
2- Klick på "Internetalternativ"



### 3- Välj fliken Säkerhet och klick på anpassad nivå



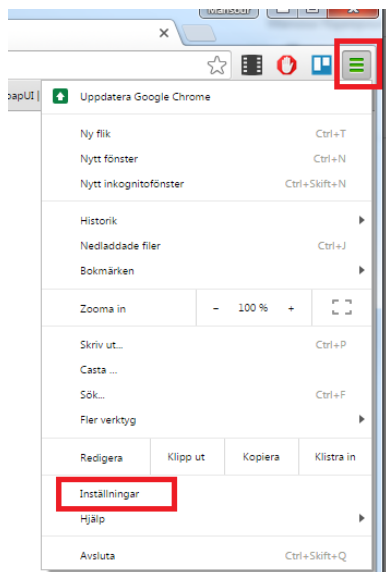
### 4- Skrolla ner till "Skript" och välj "Aktivera" på "Active scripting", "Aktivera XSS-filer" och "Kör skript på Java-appletar".



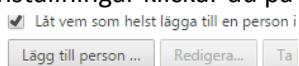
### 5- Stäng alla fönster genom att klicka på OK-knappen i varje sida.

#### Google Chrome

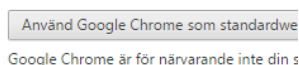
- 1- Klicka på ikonen för Chrome-menyn Meny i webbläsarens verktygsfält.
- 2- Välj Inställningar.



3- På sidan Inställningar klickar du på länken "Visa avancerade inställningar ..." längst ner.

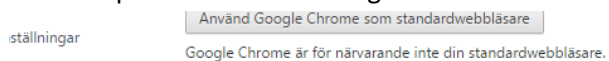


#### Standardwebbläsare



[Visa avancerade inställningar ...](#)

4- Klicka på Innehållsinställningar ... i avsnittet Sekretess.



m

#### Sekretess



Google Chrome kan använda webbtjänster för att förbättra din inaktivera dessa tjänster. [Läs mer](#)

Återgåta navigeringsfel med hjälp av en webbtjänst

## 5- Markera Tillåt alla webbplatser att köra JavaScript (rekommenderas) i avsnittet JavaScript.

### Innehållsinställningar

#### Cookies

- Tillåt att lokala data sparas (rekommenderas)
- Behåll bara lokala uppgifter tills du stänger webbläsaren
- Förhindra att webbplatser sparar data
- Blockera cookies och webbplatsdata från tredje part

Hantera undantag...

Alla cookies och webbplatsdata...

#### Bilder

- Visa alla bilder (rekommenderas)
- Visa inga bilder

Hantera undantag...

#### JavaScript

- Tillåt alla webbplatser att köra JavaScript (rekommenderas)
- Tillåt inte att någon webbplats kör JavaScript

Hantera undantag...

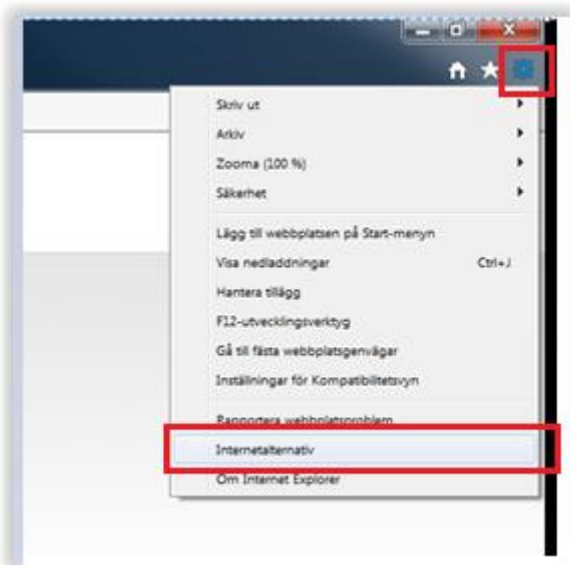
## 6- Klicka på Klart.

**Fråga:** Jag har JavaScript aktiverade i min webbläsare men jag kan inte logga i VIS.

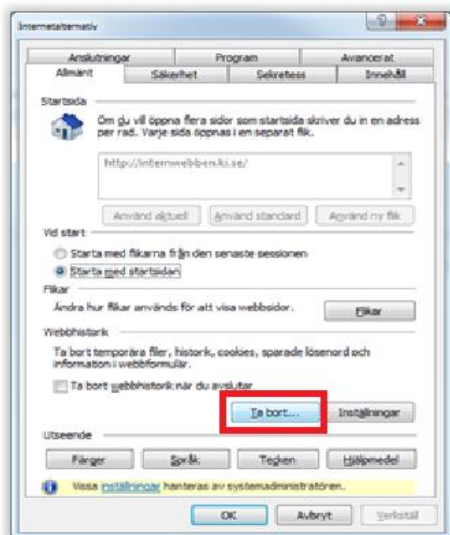
**Svar:** Prova och tömna temporära internet filer i din webbläsare och logga in igen.

### Internet Explorer:

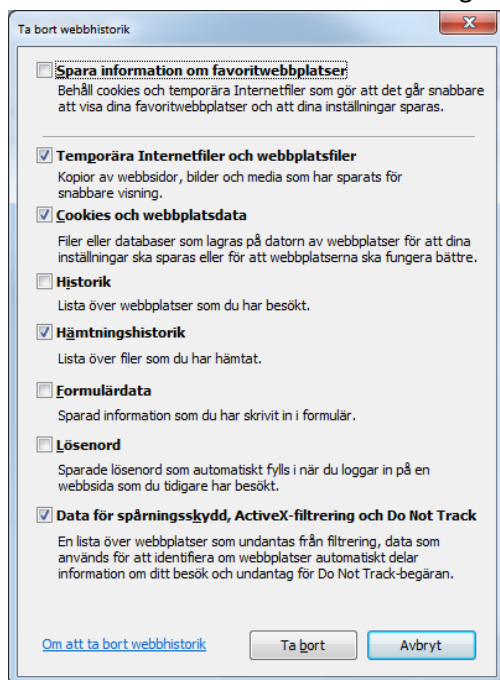
- 1- Klick på kugghjulen längst upp till höger om din webbläsare.
- 2- Klick på "Internetalternativ"



### 3- Klick på "Ta bort"-knappen under Webbhistorik



### 4- Bocka i de fält som ska tas bort enligt nedan

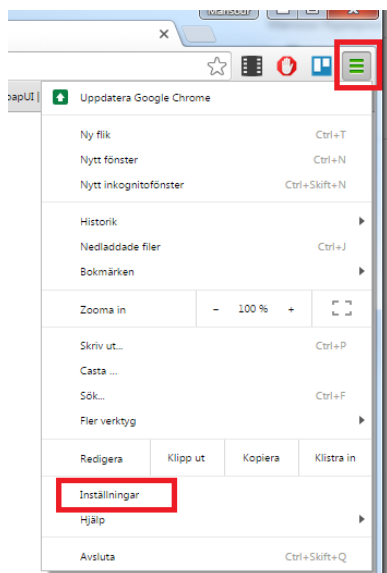


### 5- klick på Ta bort"-knappen längst ner.

### 6- Stäng av Internetalternativ fönstret genom att klicka på OK-knappen.

## Google Chrome

- 1- Klicka på ikonen för Chrome-menyn i webbläsarens verktygsfält.
- 2- Välj Inställningar.



- 3- Klick på Ta bort webbinformation.

### Standardwebbläsare

Använd Google Chrome som standardwebbläsare

Google Chrome är för närvarande inte din standardwebbläsare.

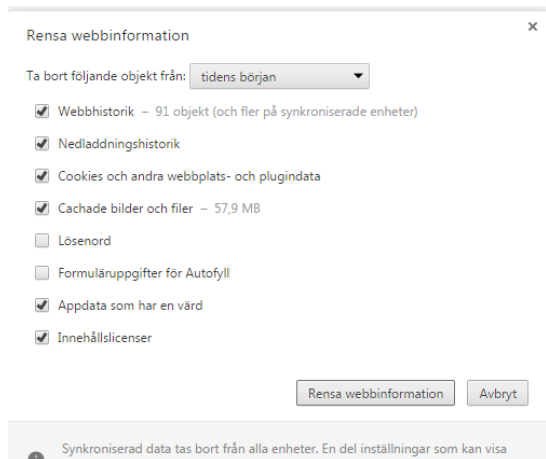
### Sekretess

Innehållsinställningar... Ta bort webbinformation...

Google Chrome kan använda webbtjänster för att förbättra din upplevelse. Inaktivera dessa tjänster. [Läs mer](#)

Åtgärda navigeringsfel med hjälp av en webbtjänst

- 4- Välj ta bort följande objekt från: "tidens början" och bocka i fälten enligt nedan.



5- Klick på rensa webbinformation.

10- Stäng av fliken Inställningar.

**Fråga:** Jag kan inte logga in när jag använder KI:s trådlösa nätverk.

**Svar:** Du måste använda VPN för att kunna logga in i VIS. Logga först in på VPN och där efter på VIS.

**Fråga:** Jag sitter på SLL-nät och kan inte logga in på VIS.

**Svar:** Du måste använda VPN för att kunna logga in i VIS. Logga först in på VPN och där efter på VIS.

**Fråga:** jag sitter på KI-SLL-nät och kan inte logga in på VIS.

**Svar:** Du måste använda VPN för att kunna logga in i VIS. Logga först in på VPN och där efter på VIS.

**Fråga:** Jag har inte VPN-klient

**Svar:** Här kan du läsa om hur du kan installera VPN-klient i din dator/telefon

<https://internwebben.ki.se/sv/vpn-atkomst-av-interna-resurser>

**Fråga:** Jag har glömt mitt lösenord.

**Svar:** Kontakta din lokala kimkat-administratör (anställda, forskarstuderande och anknutna).

Länkar till listor med lokal kimkat-administratörer

<https://internwebben.ki.se/sv/kontakta-kimkat-administratorer>