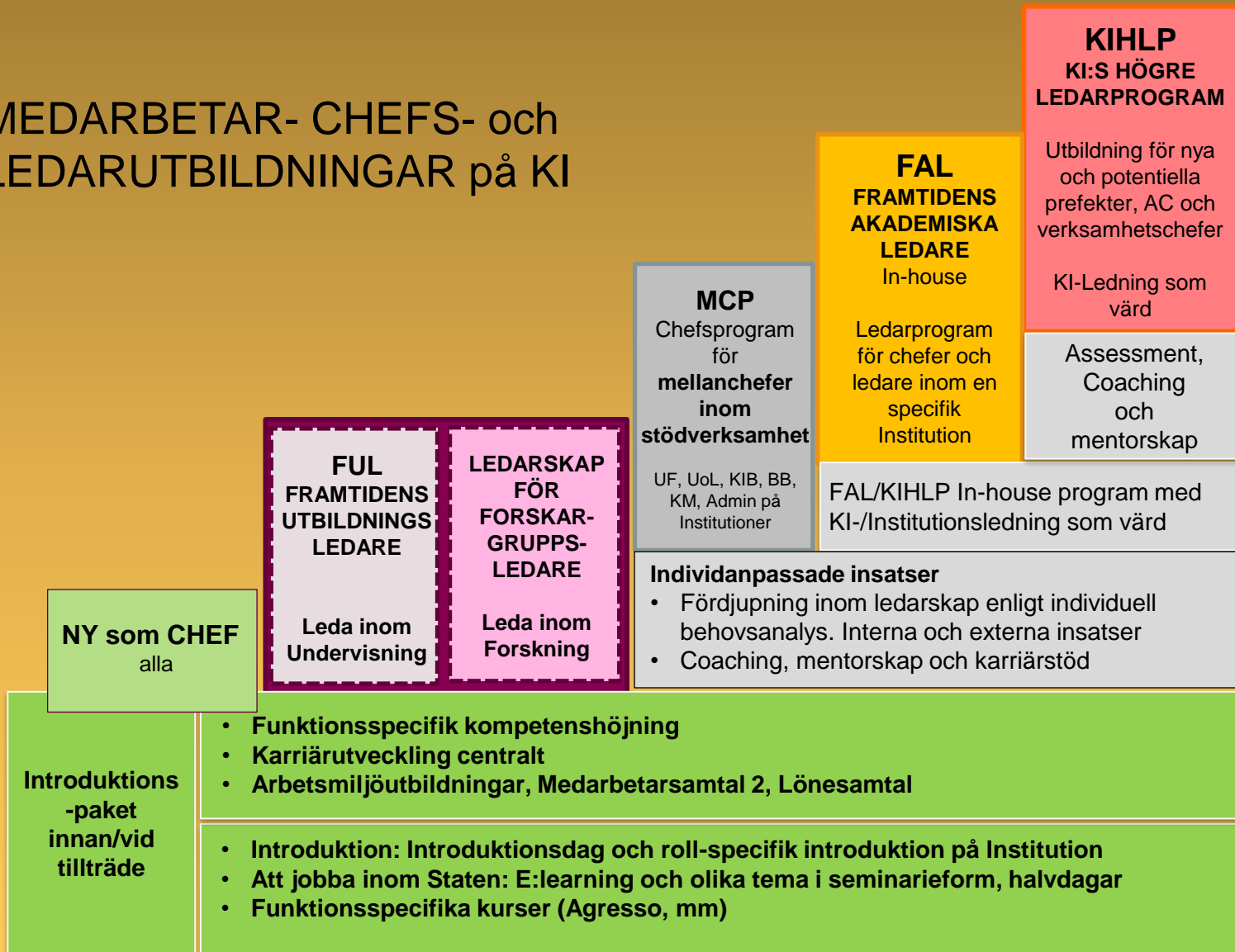


MEDARBETAR- CHEFS- och LEDARUTBILDNINGAR på KI



Kompetensområden för chef- och ledarprogram på KI

Organizational Leadership

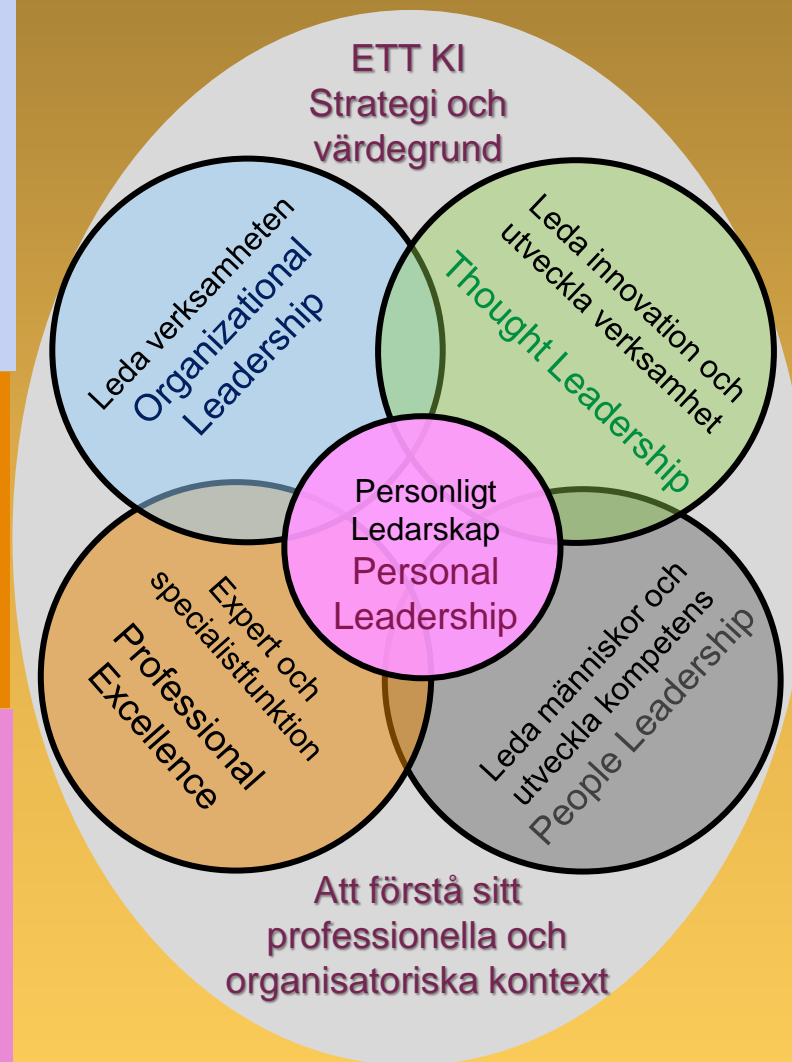
- Följa regler och avtal
- Ordning och reda
- Administration, ekonomi, ...
- Arbetsgivarperspektivet
- Förvalta stödsystem och processer
- Myndighetsutövandet
- Kommunikation och informationshantering

Professionell Excellence

- Leda genom expertis
- Handledning, mentorskap
- Undervisning + forskning
- Egen specialistroll
- Ambassadör
- Kunskapsförmedling och talangutveckling

Personal Leadership

- Förstå sig själv och andra
- Identifikation med rollen
- Skapa motivation och mening
- Hantera egna styrkor och svagheter
- Hälsa och hållbar vardag
- Ambitionsnivå och resiliens
- Utveckla sig själv som människa
- Kommunikation och relationer som skapar energi och öppenhet



Thought Leadership

- Strategi och innovation
- Skapa meningsfullhet och få folk med sig
- Nätverk, makt och påverkan
- Omvärldsbevakning
- Kommunikation o information
- Partnerskap, lokal och global
- Strategiskt ledarskap och verksamhetsutveckling
- Finansiering och strategiskt analys

People Leadership

- Skapa lärande, motivation och engagemang
- Attrahera, utveckla, behålla och avveckla kompetens
- Kommunikation och lärande dialog med medarbetare
- Skapa relation, öppenhet och tillit i gruppen
- Utveckla människor och talang
- Hantera konflikter, svåra samtal och feedback

Leda innovation,
utveckla
verksamhet

Thought Leadership

Kompetens och beteenden

- Förmedla KI-andan. Leda mot visionen
- ETT KI. Kommunera strategi och mål.
- Vara förebild och värderingsbärare
- Engagera organisationen, få folk med sig och få saker att hända.
- Utmana status quo, driva innovation
- Arbeta med intressenter, partners, kollegor, interna/externa målgrupper
- Påverka. Kommunera internt/externt
- Skapa innovation genom tvärvetenskapliga forum, samarbeten och samverkan globalt
- Kvalité och etik
- Utveckla verksamheten och lärande
 - Planera och delegera ansvar
 - Ledningsgruppsarbete

Thought Leadership

- FORMULERA VISION OCH STRATEGI
- SKAPA MENINGSFULLHET OCH FÅ FOLK MED SIG
- NÄTVERK, MAKT OCH PÅVERKAN
- OMVÄRLDSBEVAKNING OCH KUNSKPSFÖRMEDLING
- KOMMUNIKATION OCH INFORMATION
- INNOVATION
- STRATEGISKT LEDARSKAP OCH VERKSAMHETSUTVECKLNG
- FINANSIERING OCH ANALYS

Leda människor
och utveckla
kompetens

People Leadership

Kompetens och beteenden

- Skapa en god arbetsmiljö och goda prestationer genom feedback, tillit, öppenhet och tydlighet
- leda med empati och social intelligens
- tydlig fokus på jämställdhet, lika villkor och mångfald
- Kommunikation och mod
- Individanpassat ledarskap
- Feedback, coaching, lärande handledning, mentorskap
- Kommuniera, informera, följa upp
- Kontinuerligt utveckla kompetens genom lärande och feedback
- Attrahera, rekrytera, utveckla, avveckla
- Kvalitetssäkra och utveckla prestation
- Lösa konflikter, fördela arbete och skapa effektiva team och grupper

People Leadership

- SKAPA LÄRANDE, MOTIVATION OCH ENGAGEMANG
- ATTRAHERA, UTVECKLA, BEHÅLLA OCH AVVECKLA KOMPETENS
- KOMMUNIKATION OCH LÄRANDE DIALOG
- SKAPA RELATION, ÖPPENHET OCH TILLIT I GRUPPEN
- UTVECKLA MÄNNISKOR OCH TALANG
- HANTERA KONFLIKTER, FEEDBACK



Leda verksamheten
Organizational
Leadership

▪ **Kompetens och beteenden**

- Operativt chefskap enligt delegationsordning
- Planera, budgetera, arbetsleda, mäta och hantera verksamhetsparametrar (arbetsmiljö, ekonomi, finansiering, kvalitet ...)
- Myndighetsutövandet
- Verksamhetsplanering.
- Minimera risker. Analys och krishantering
- Ordning och reda.
- Ekonomi, kvalitet, systemstöd
- Administration och IT-stöd
- God förvaltningskultur
- Personalärenden och stödfunktion
- Göra saker rätt: Regler, avtal, process, verksamhetsplaner, säkerhet, arbetsmiljö, jämställdhet
- Kommunikationskanaler / varumärke

Organizational Leadership

- FÖLJA REGLER OCH AVTAL
- ORDNING OCH REDA
- ADMINISTRATION, EKONOMI, ...
- ARBETSGIVARPERSPEKTIVET
- STÖDSYSTEM OCH PROCESSER
- MYNDIGHETSUTÖVANDE
- KOMMUNIKATION OCH
INFORMATIONSHANTERING



Expert- och
specialistfunktion
Professional
Excellence

Kompetens och beteenden

- Leda inom sitt expertområde samt tvärs över verksamhetsgränser. Matcha KI-vision och strategi med eget specialistområde
- Prioritera, hantera komplexitet, delegera och planera
- Balansera olika roller, krav och agendor
- Att leda andra genom den egna specialistkompetensen
- Lösa akuta och potentiella problem genom egen expertis
- Etik, säkerhet och kvalitet i sitt område
- Bidra med egen expert-kompetens för att öka kompetens och skapa resultat
- Kommunikation och expertspecifika nätverk.
- Integrera undervisning, forskning, ledarskap och klinik
- Skapa en organisation runt sig

Professionell Excellence

- LEDA GENOM EXPERTIS
- HANDLEDNING, MENTORSKAP
- UNDERVISNING O FORSKNING
- EGEN SPECIALISTROLL
- AMBASSADÖRSKAP
- KUNSKAPSFÖRMEDLING

Det personliga
ledarskap
**Personal
Leadership**

Kompetens och beteenden

- Självkännedom och EQ
- Demonstrera förmågan till individ- och situations-anpassat ledarskap
- Motivation och identifiering med chefs- och ledarrollen
- Förstå sig själv och andra
- Hantera sina egna brister
- Ge och ta feedback
- Förstå sin roll som chef
- Ta ansvar för de egna och andras behov (hållbart arbetsliv)
- Visa lojalitet och tillhörighet med organisationen
- Samarbetsförmåga och anpassat kommunikationsstil

Personal Leadership

- FÖRSTÅ SIG SJÄLV OCH ANDRA
- IDENTIFIKATION MED ROLLEN
- SKAPA MOTIVATION OCH MENING
- HANTERA EGNA STYRKOR OCH SVAGHETER
- HÄLSA OCH HÅLLBAR VARDAG
- AMBITIONSnivå OCH RESILIENS
- UTVECKLA SIG SJÄLV SOM MÄNNSIKA
- KOMMUNIKATION OCH RELATIONER SOM SKAPAR ENERGI OCH ÖPPENHET