



# Kursvärdering av forskarutbildningskurser 2020 – sammanfattning

**En rapport från Enheten för utvärdering, Karolinska Institutet**

Elizabeth R. Blum och Per J. Palmgren

Dnr 1-293/2021

March 2021



**Karolinska  
Institutet**

Rapport: Kursvärdering av forskarutbildningskurser 2020 – sammanfattning

Utgiven av: Enheten för utvärdering, LIME, KI

Författare: Elizabeth R. Blum, Projektsamordnare och Per Palmgren, Docent i Medicinsk Pedagogik

Enheten för utvärdering, Institutionen för lärande, informatik, management och etik (LIME), Karolinska Institutet, 171 77  
Stockholm | Widerströmska huset, Solnavägen/Tomtebodavägen

För information: +46 702 92 66 40 [elizabeth.blum@ki.se](mailto:elizabeth.blum@ki.se) | [ki.se](https://www.ki.se)

---

Karolinska Institutet är ett av världens ledande medicinska universitet med visionen att på ett avgörande sätt bidra till att förbättra människors hälsa. I Sverige står Karolinska Institutet för drygt 40 procent av den medicinska akademiska forskningen och har det största utbudet av medicinska utbildningar. Varje år utser Nobelförsamlingen vid Karolinska Institutet mottagare av Nobelpriset i fysiologi eller medicin.

## Innehållsförteckning

Uppdraget .....	4
Kursvärderingsenkäten .....	4
Fråga 1. Kursens innehåll framgick tydligt i kursplanen. ....	5
Fråga 2. Jag var mycket motiverad att tillgodogöra mig innehållet i kursen.....	6
Fråga 3. Kursens lärandemål förklarades tydligt. ....	7
Fråga 4. Kursens design (upplägg och arbetsformer) var relevanta i förhållande till kursens lärandemål.....	8
Fråga 5. Undervisningen underlättade att uppnå kursens lärandemål.....	9
Fråga 6. Jag har fått relevant återkoppling under kursen.....	10
Fråga 7. Jag har deltagit aktivt i kursen. ....	11
Fråga 8. Mina förkunskaper var tillräckliga för att tillgodogöra mig kursen. ....	12
Fråga 9. Under kursen har lärarna varit öppna för studenternas idéer och åsikter om kursen. ....	13
Fråga 10. Under kursen har jag utvecklat värdefulla kunskaper och färdigheter. ....	14
Fråga 11. Under kursen har jag utvecklat min förmåga att kritiskt analysera och värdera forskningsresultat. ....	15
Fråga 12. Examinationen var tydligt kopplad till uppfyllelse av kursens lärandemål.....	16
Fråga 13. Jag har uppnått alla kursens lärandemål. ....	17
Fråga 14. Kursen var tillräckligt utmanande för mig.....	18
Fråga 15. Kursen har uppfyllt mina förväntningar om vad som är en kurs med hög kvalitet. ....	19
Fråga 18. Skulle du rekommendera kursen till andra doktorander? .....	20
Sammanfattande tabell och figurer .....	21

## Uppdraget

Kommittén för kurser och program på forskarnivå (KPK) vid Karolinska Institutet (KI) har givit i uppdrag<sup>1</sup> till Enheten för utvärdering (EVAL) vid institutionen för lärande, informatik, management och etik (LIME) att hantera och sammanställa kursvärderingen för samtliga forskarutbildningskurser samt utvärderingen av vissa större lärandeaktiviteter. Som en del av uppdraget ingår genomförande av en sammanfattande årsrapport för alla kurser för att följa utvecklingen över tid.

Denna rapport för 2020 inkluderar kurser som har annonserats i kurskatalogen vår- och höstterminen 2020 samt de kurser som anordnades inom forskarskolorna under året (dessa annonseras inte i kurskatalogen).

Rapporten är indelad i tre delar: först en beskrivning av kursvärderingsenkäten och svarsfrekvensen för de kurser som utvärderades, därefter presenteras aggregerade resultat för hela 2020 gällande frågorna 1–15 samt fråga 18 separat, och avslutningsvis presenteras sammanfattande tabell och figurer över frågorna i kursvärderingsenkäten.

## Kursvärderingsenkäten

Kursvärderingsenkäten som användes under 2020 bestod av 18 frågor framtagna för att mäta och värdera konstruktet *"hur doktorander uppfattar kurser på forskarutbildningsnivå"*. I denna sammanställningsrapport används begreppet "fråga" för att beteckna både påståenden och frågor i kursvärderingsenkäten, där 1-15 är formulerade som påståenden och 16-18 är formulerade som frågor. I sammanställningsrapporten är frågorna 16 och 17 inte inkorporerade eftersom de besvaras med fritextsvar.

## Svarsfrekvens

Under vårterminen 2020 utannonserades 100 kurser i kurskatalogen varav 28 kurser ställdes in, de flesta på grund av Covid-19 pandemin (jämfört med totalt 12 inställda under VT19).<sup>2</sup> Totalt utvärderades 70 kurser under vårterminen och den genomsnittliga svarsfrekvensen var 73,2 %. Under höstterminen erbjöds 125 kurser i kurskatalogen varav 6 kurser blev inställda.<sup>3</sup> Totalt utvärderades 119 kurser under höstterminen och dessa uppvisade en genomsnittlig svarsfrekvens på 73,3 %. Den totala svarsfrekvensen för 2020 års katalogkurser var således 73,2 %.

Under vårterminen 2020 utvärderades 25 kurser inom forskarskolorna med en svarsfrekvens på 69,5 % och under höstterminen utvärderades 19 kurser, där 75,5 % svarade på kursvärderingsenkäten. Den sammanvägda svarsfrekvensen för 2020 års kurser som anordnades inom forskarskolorna uppgick till 72,5 %.

Den sammanvägda svarsfrekvensen för samtliga kurser på forskarutbildningsnivå som utvärderades under 2020 var 72,9 %.

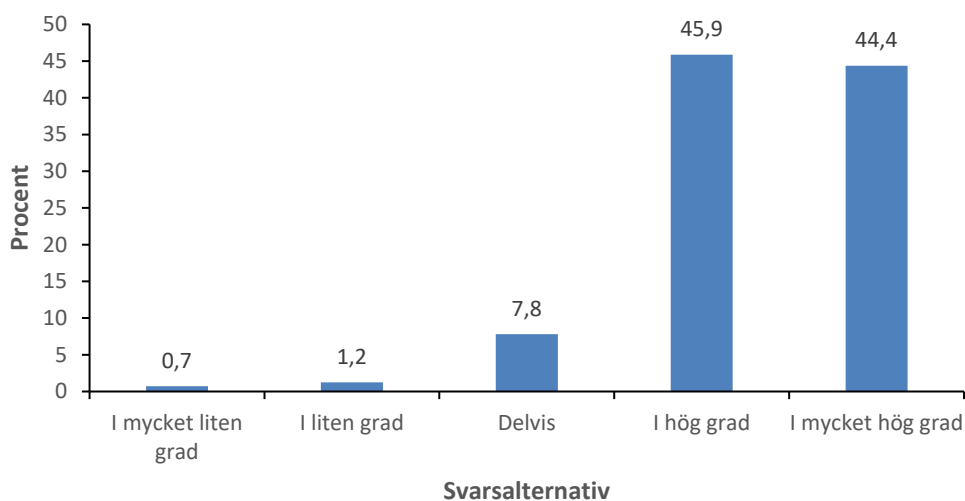
---

<sup>1</sup> Uppdragsbeskrivning Enheten för utvärdering, dnr 1-737/2017.

<sup>2</sup> Kurserna 3036 och 2928 flyttades från vår till hösttermin.

<sup>3</sup> Kursen 2996 VT20 delades in i en teoretisk (1) och praktisk (2) del, där del 2 gick under HT20. Endast del 2 ingår i denna rapport.

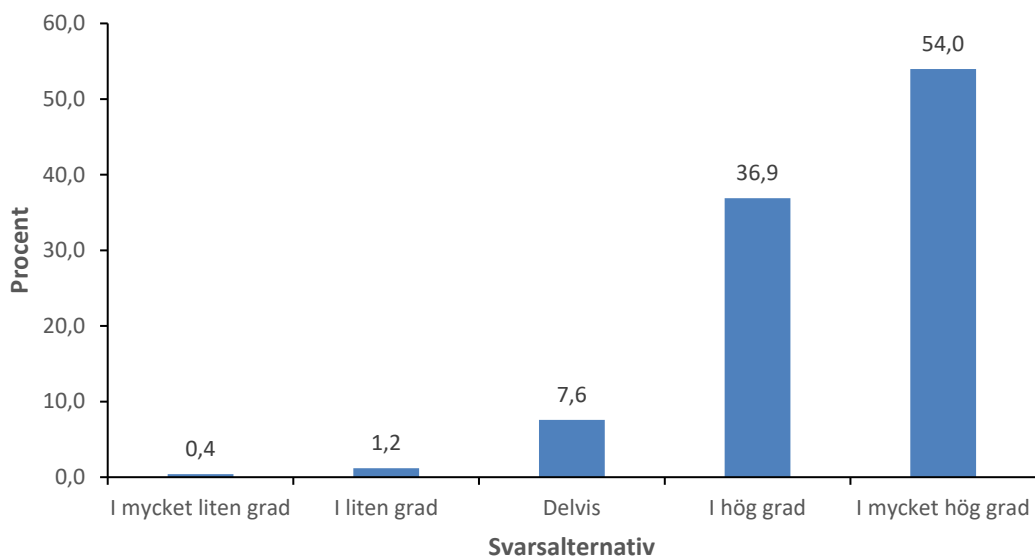
## Fråga 1. Kursens innehåll framgick tydligt i kursplanen.



<b>Svarsalternativ</b>	<b>Antal</b>	<b>Procent</b>	<b>Valid procent</b>
I mycket liten grad	25	0,7	0,7
I liten grad	43	1,2	1,2
Delvis	272	7,8	7,8
I hög grad	1597	45,6	45,9
I mycket hög grad	1545	44,1	44,4
<b>Antal svar</b>	3482	99,5	100,0
<b>Bortfall</b>	19	0,5	
<b>Total</b>	3501	100,0	

<b>Medelvärde</b>	<b>Std.</b>	<b>Median</b>	<b>P25</b>	<b>P75</b>	<b>Min</b>	<b>Max</b>
4,3	0,7	4	4	5	1	5

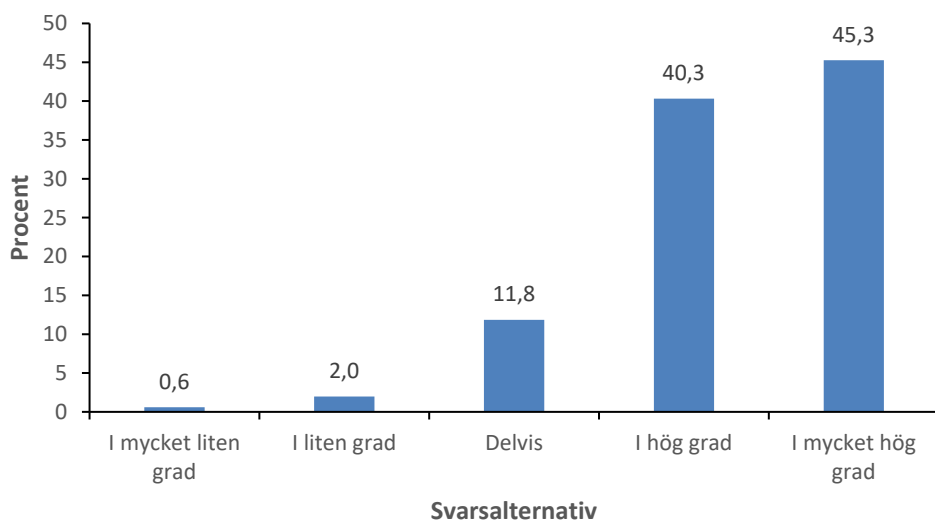
## Fråga 2. Jag var mycket motiverad att tillgodogöra mig innehållet i kursen.



<i>Svarsalternativ</i>	<i>Antal</i>	<i>Procent</i>	<i>Valid procent</i>
I mycket liten grad	14	0,4	0,4
I liten grad	41	1,2	1,2
Delvis	264	7,5	7,6
I hög grad	1287	36,8	36,9
I mycket hög grad	1883	53,8	54,0
<b>Antal svar</b>	3489	99,7	100,0
<b>Bortfall</b>	12	0,3	
<b>Total</b>	3501	100,0	

<i>Medelvärde</i>	<i>Std.</i>	<i>Median</i>	<i>P25</i>	<i>P75</i>	<i>Min</i>	<i>Max</i>
4,4	0,7	5	4	5	1	5

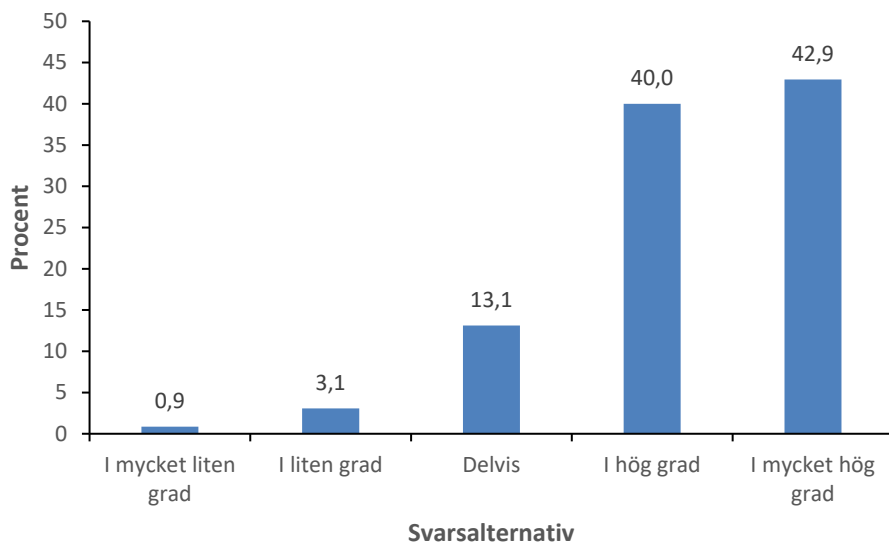
### Fråga 3. Kursens lärandemål förklarades tydligt.



<i>Svarsalternativ</i>	<i>Antal</i>	<i>Procent</i>	<i>Valid procent</i>
I mycket liten grad	21	0,6	0,6
I liten grad	69	2,0	2,0
Delvis	412	11,8	11,8
I hög grad	1403	40,1	40,3
I mycket hög grad	1575	45,0	45,3
<b>Antal svar</b>	3480	99,4	100,0
<b>Bortfall</b>	21	0,6	
<b>Total</b>	3501	100,0	

<i>Medelvärde</i>	<i>Std.</i>	<i>Median</i>	<i>P25</i>	<i>P75</i>	<i>Min</i>	<i>Max</i>
4,3	0,8	4	4	5	1	5

**Fråga 4. Kursens design (upplägg och arbetsformer) var relevanta i förhållande till kursens lärandemål.**

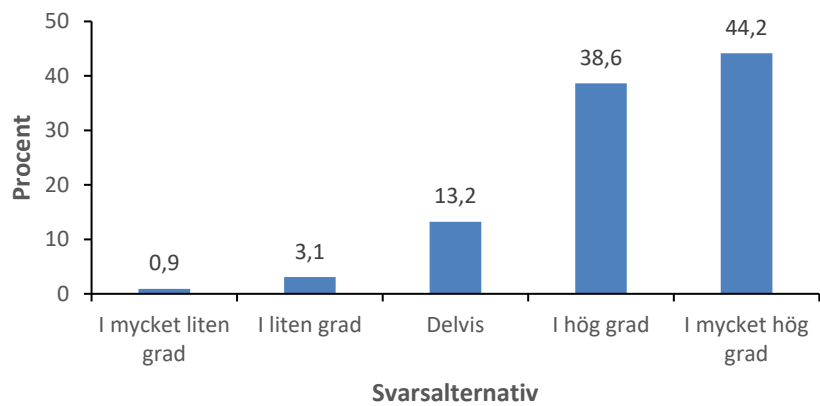


<i>Svarsalternativ</i>	<i>Antal</i>	<i>Procent</i>	<i>Valid procent</i>
I mycket liten grad	30	0,9	0,9
I liten grad	107	3,1	3,1
Delvis	457	13,1	13,1
I hög grad	1392	39,8	40,0
I mycket hög grad	1495	42,7	42,9
<b>Antal svar</b>	3481	99,4	100,0
<b>Bortfall</b>	20	0,6	
<b>Total</b>	3517	100,0	

<i>Medelvärde</i>	<i>Std.</i>	<i>Median</i>	<i>P25</i>	<i>P75</i>	<i>Min</i>	<i>Max</i>
4,2	0,8	4	4	5	1	5

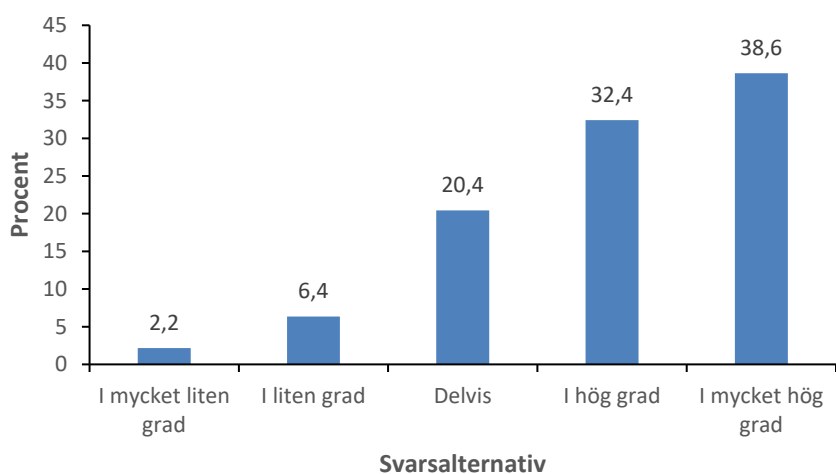


## Fråga 5. Undervisningen underlättade att uppnå kursens lärandemål.



<b>Svarsalternativ</b>	<b>Antal</b>	<b>Procent</b>	<b>Valid procent</b>			
I mycket liten grad	32	0,9	0,9			
I liten grad	107	3,1	3,1			
Delvis	460	13,1	13,2			
I hög grad	1345	38,4	38,6			
I mycket hög grad	1537	43,9	44,2			
<b>Antal svar</b>	3481	99,4	100,0			
<b>Bortfall</b>	20	0,6				
<b>Medelvärde</b>	<b>Std.</b>	<b>Median</b>	<b>P25</b>	<b>P75</b>	<b>Min</b>	<b>Max</b>
4,2	0,9	4	4	5	1	5

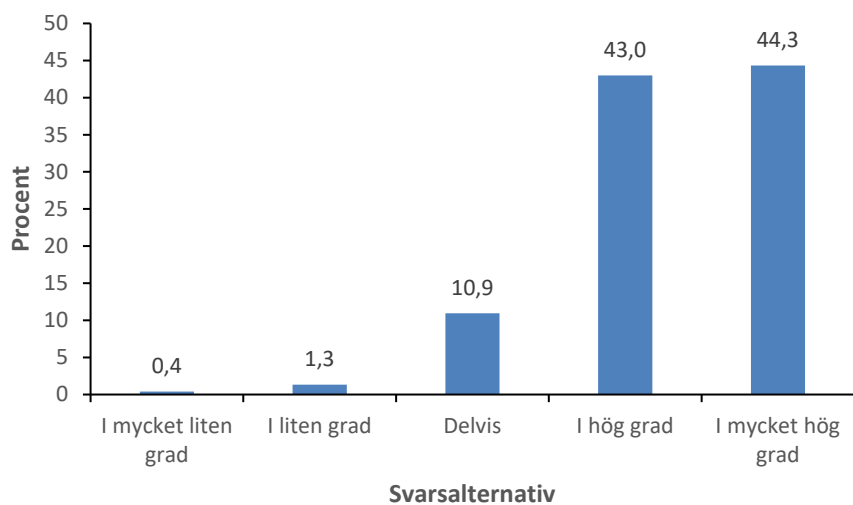
## Fråga 6. Jag har fått relevant återkoppling under kursen.



<i>Svarsalternativ</i>	<i>Antal</i>	<i>Procent</i>	<i>Valid procent</i>
I mycket liten grad	75	2,1	2,2
I liten grad	221	6,3	6,4
Delvis	711	20,3	20,4
I hög grad	1127	32,2	32,4
I mycket hög grad	1344	38,4	38,6
<b>Antal svar</b>	3478	99,3	100,0
<b>Bortfall</b>	23	0,7	
<b>Total</b>	3501	100	

<i>Medelvärde</i>	<i>Std.</i>	<i>Median</i>	<i>P25</i>	<i>P75</i>	<i>Min</i>	<i>Max</i>
4,0	1,0	4	3	5	1	5

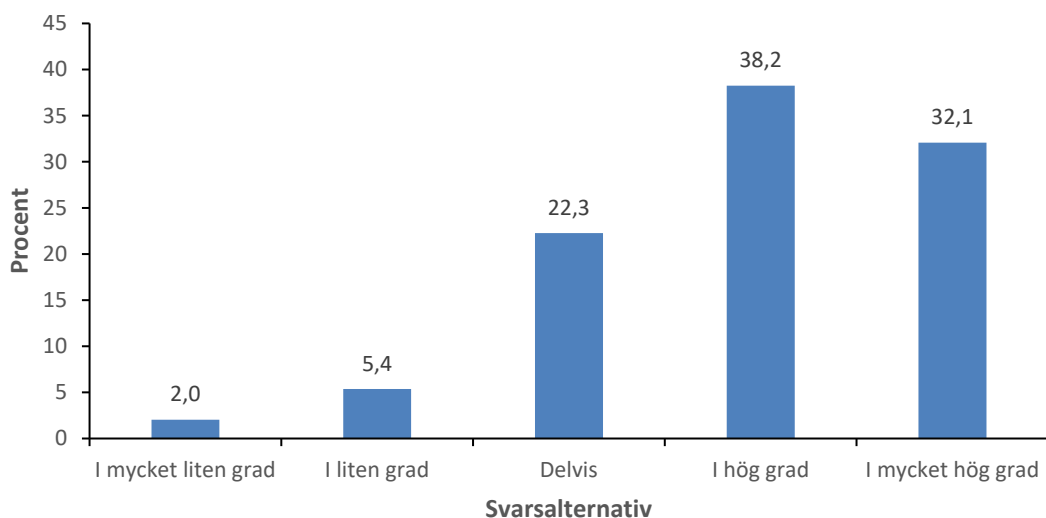
## Fråga 7. Jag har deltagit aktivt i kursen.



<i>Svarsalternativ</i>	<i>Antal</i>	<i>Procent</i>	<i>Valid procent</i>
I mycket liten grad	14	0,4	0,4
I liten grad	46	1,3	1,3
Delvis	380	10,9	10,9
I hög grad	1492	42,6	43,0
I mycket hög grad	1539	44,0	44,3
<b>Antal svar</b>	3471	99,1	100,0
<b>Bortfall</b>	30	0,9	
<b>Total</b>	3501	100	

<i>Medelvärde</i>	<i>Std.</i>	<i>Median</i>	<i>P25</i>	<i>P75</i>	<i>Min</i>	<i>Max</i>
4,3	0,7	4	4	5	1	5

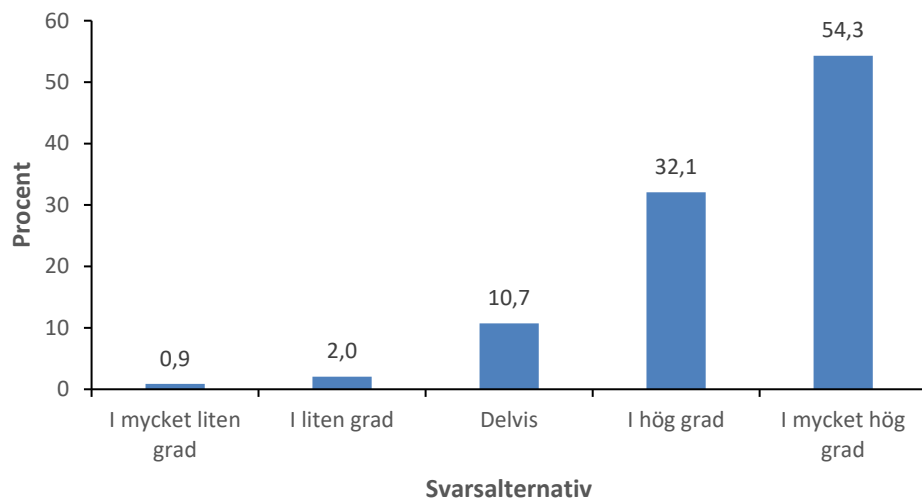
## Fråga 8. Mina förkunskaper var tillräckliga för att tillgodogöra mig kursen.



<i>Svarsalternativ</i>	<i>Antal</i>	<i>Procent</i>	<i>Valid procent</i>
I mycket liten grad	71	2,0	2,0
I liten grad	187	5,3	5,4
Delvis	776	22,2	22,3
I hög grad	1333	38,1	38,2
I mycket hög grad	1118	31,9	32,1
<b>Antal svar</b>	3485	99,5	100,0
<b>Bortfall</b>	16	0,5	
<b>Total</b>	3501	100,0	

<i>Medelvärde</i>	<i>Std.</i>	<i>Median</i>	<i>P25</i>	<i>P75</i>	<i>Min</i>	<i>Max</i>
3,9	1,0	4	3	5	1	5

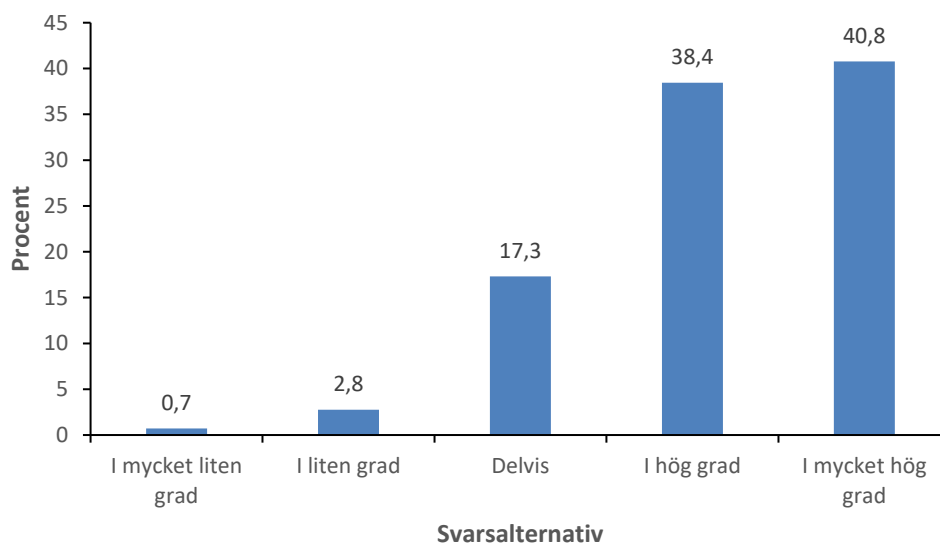
**Fråga 9. Under kursen har lärarna varit öppna för studenternas idéer och åsikter om kursen.**



<i>Svarsalternativ</i>	<i>Antal</i>	<i>Procent</i>	<i>Valid procent</i>
I mycket liten grad	30	0,9	0,9
I liten grad	71	2,0	2,0
Delvis	372	10,6	10,7
I hög grad	1111	31,7	32,1
I mycket hög grad	1881	53,7	54,3
<b>Antal svar</b>	3465	99,0	100,0
<b>Bortfall</b>	36	1,0	
<b>Total</b>	3501	100,0	

<i>Medelvärde</i>	<i>Std.</i>	<i>Median</i>	<i>P25</i>	<i>P75</i>	<i>Min</i>	<i>Max</i>
4,0	0,8	5	4	5	1	5

**Fråga 10. Under kursen har jag utvecklat värdefulla kunskaper och färdigheter.**

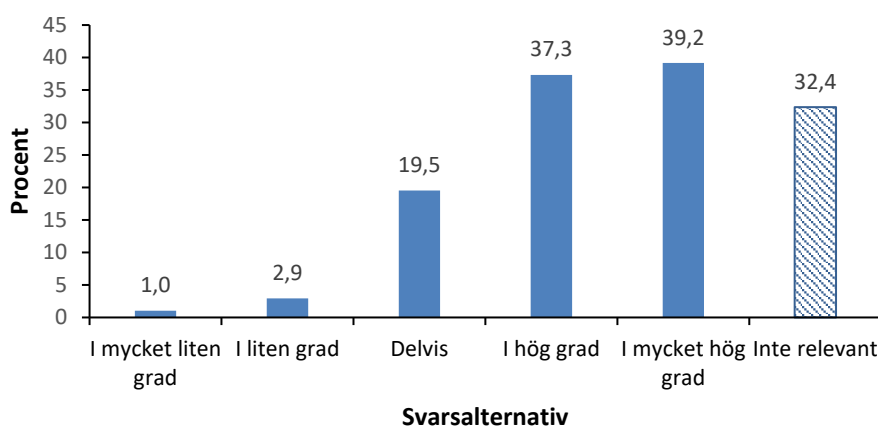
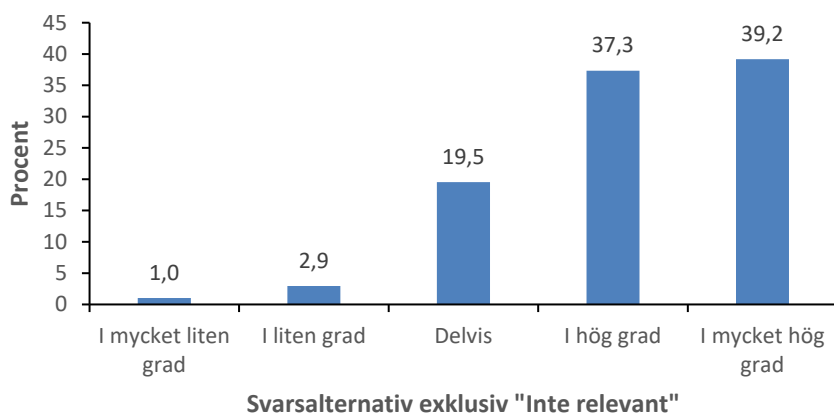


<i>Svarsalternativ</i>	<i>Antal</i>	<i>Procent</i>	<i>Valid procent</i>
I mycket liten grad	25	0,7	0,7
I liten grad	96	2,7	2,8
Delvis	603	17,2	17,3
I hög grad	1339	38,2	38,4
I mycket hög grad	1420	40,6	40,8
<b>Antal svar</b>	3483	99,5	100,0
<b>Bortfall</b>	18	0,5	
<b>Total</b>	3501	100,0	

<i>Medelvärde</i>	<i>Std.</i>	<i>Median</i>	<i>P25</i>	<i>P75</i>	<i>Min</i>	<i>Max</i>
4,1	0,9	4	4	5	1	5

**Fråga 11. Under kursen har jag utvecklat min förmåga att kritiskt analysera och värdera forskningsresultat.**

*(Om frågan inte är relevant för kursen, välj svarsalternativet "Inte relevant")*

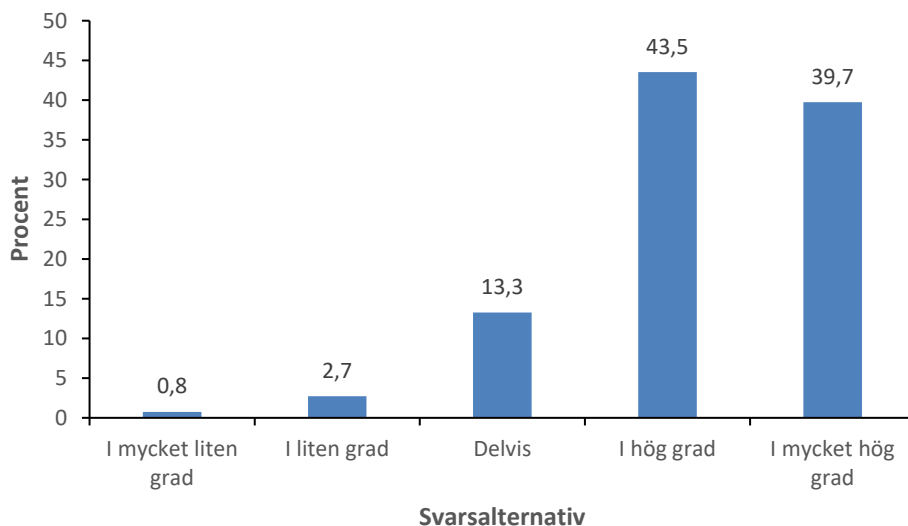


<b>Svarsalternativ</b>	<b>Antal</b>	<b>Procent</b>	<b>Valid procent</b>
I mycket liten grad	27	0,8	0,8
I liten grad	77	2,2	2,2
Delvis	512	14,6	14,6
I hög grad	978	27,9	27,9
I mycket hög grad	1026	29,3	29,3
Inte relevant	848	24,2	
<b>Antal svar</b>	3468	99,1	100,0
<b>Bortfall</b>	33	0,9	
<b>Total</b>	3501	100,0	

<b>Medelvärde</b>	<b>Std.</b>	<b>Median</b>	<b>P25</b>	<b>P75</b>	<b>Min</b>	<b>Max</b>
4,1	0,9	4	4	5	1	5

\*Svarsalternativ "Inte relevant" är exkluderad ur central- och spridningsmått och måtten är baserade på n =2620.

**Fråga 12. Examinationen var tydligt kopplad till uppfyllelse av kursens lärandemål.**

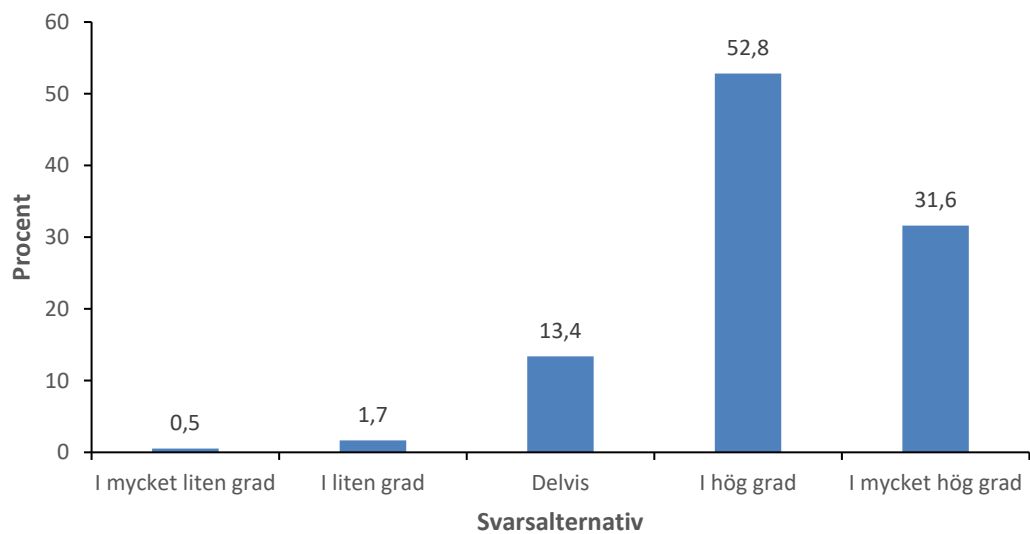


<i>Svarsalternativ</i>	<i>Antal</i>	<i>Procent</i>	<i>Valid procent</i>
I mycket liten grad	26	0,7	0,8
I liten grad	94	2,7	2,7
Delvis	458	13,1	13,1
I hög grad	1503	42,9	43,5
I mycket hög grad	1372	39,2	39,7
<b>Antal svar</b>	3453	98,6	100,0
<b>Bortfall</b>	48	1,4	
<b>Total</b>	3501	100,0	

<i>Medelvärde</i>	<i>Std.</i>	<i>Median</i>	<i>P25</i>	<i>P75</i>	<i>Min</i>	<i>Max</i>
4,2	0,8	4	4	5	1	5



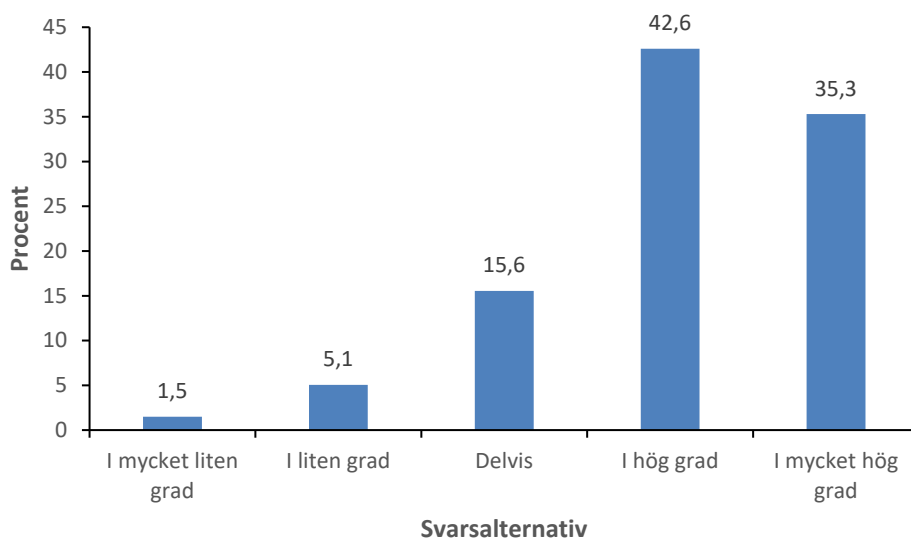
### Fråga 13. Jag har uppnått alla kursens lärandemål.



<i>Svarsalternativ</i>	<i>Antal</i>	<i>Procent</i>	<i>Valid procent</i>
I mycket liten grad	18	0,5	0,5
I liten grad	58	1,7	1,7
Delvis	465	13,3	13,4
I hög grad	1835	52,4	52,8
I mycket hög grad	1098	31,4	31,6
<b>Antal svar</b>	3474	99,2	100,0
<b>Bortfall</b>	27	0,8	
<b>Total</b>	3501	100,0	

<i>Medelvärde</i>	<i>Std.</i>	<i>Median</i>	<i>P25</i>	<i>P75</i>	<i>Min</i>	<i>Max</i>
4,1	0,7	4	4	5	1	5

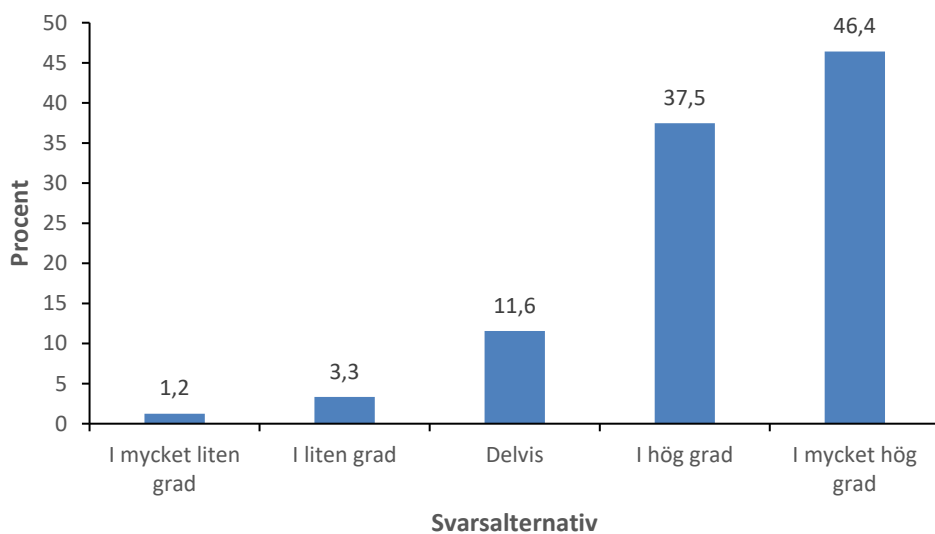
### Fråga 14. Kursen var tillräckligt utmanande för mig.



<i>Svarsalternativ</i>	<i>Antal</i>	<i>Procent</i>	<i>Valid procent</i>
I mycket liten grad	52	1,6	1,5
I liten grad	176	5,0	5,1
Delvis	541	15,5	15,6
I hög grad	1482	42,3	42,6
I mycket hög grad	1228	35,1	35,3
<b>Antal svar</b>	3479	99,4	100,0
<b>Bortfall</b>	22	0,6	
<b>Total</b>	3501	100,0	

<i>Medelvärde</i>	<i>Std.</i>	<i>Median</i>	<i>P25</i>	<i>P75</i>	<i>Min</i>	<i>Max</i>
4,0	0,9	4	4	5	1	5

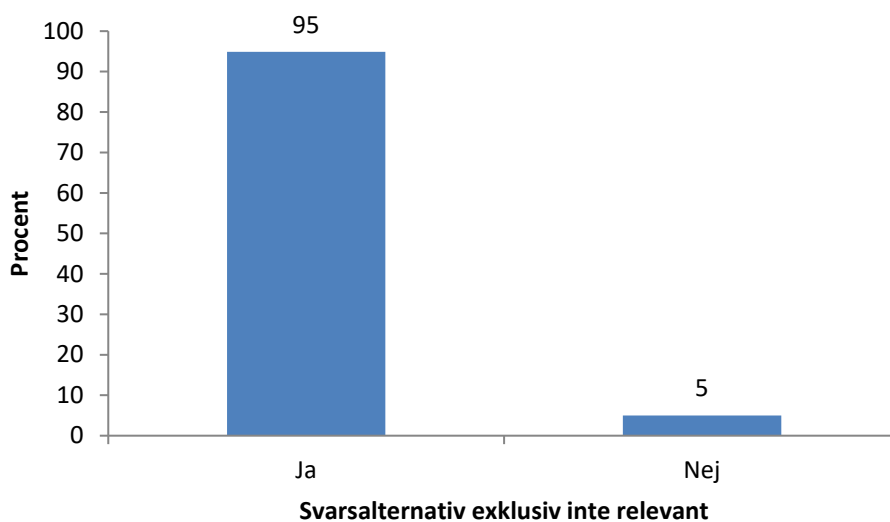
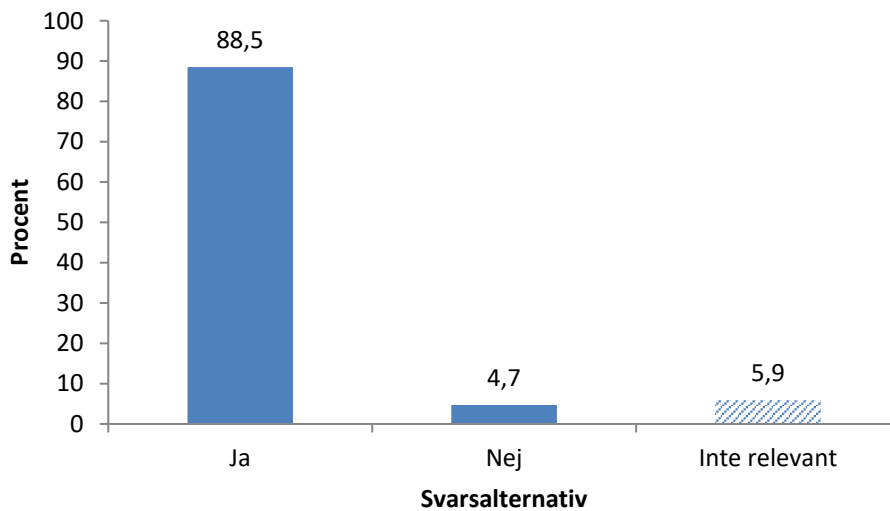
**Fråga 15. Kursen har uppfyllt mina förväntningar om vad som är en kurs med hög kvalitet.**



<b>Svarsalternativ</b>	<b>Antal</b>	<b>Procent</b>	<b>Valid procent</b>
I mycket liten grad	43	1,2	1,2
I liten grad	116	3,3	3,3
Delvis	403	11,5	11,6
I hög grad	1306	37,3	37,5
I mycket hög grad	1617	46,2	46,4
<b>Antal svar</b>	3485	99,5	100,0
<b>Bortfall</b>	16	0,5	
<b>Total</b>	3501	100,0	

<b>Medelvärde</b>	<b>Std.</b>	<b>Median</b>	<b>P25</b>	<b>P75</b>	<b>Min</b>	<b>Max</b>
4,2	0,9	4	4	5	1	5

**Fråga 18. Skulle du rekommendera kursen till andra doktorander? (Svara enbart om du är doktorand, väljs annars svarsalternativet "inte relevant")**



<i>Svarsalternativ</i>	<i>Antal</i>	<i>Procent</i>	<i>Valid procent</i>
Ja	3099	88,5	95,0
Nej	164	4,7	5,0
Inte relevant	208	5,9	
<b>Antal svar</b>	3471	99,1	100,0
<b>Bortfall</b>	30	0,9	
<b>Total</b>	3501	100,0	

## Sammanfattande tabell och figur

Nedan följer en sammanfattande tabell med central-, spridnings- och skevhetsmått av svarsalternativ gällande frågorna 1-15 i kursvärderingsenkäterna för 2020.

Fråga	n	Medel (SD)	Skevhets <sup>a,b</sup>	Median	P25	P75	Min-Max
1. Kursens innehåll framgick tydligt i kursplanen. <sup>d</sup>	3482	4,3 (0,7)	-1,2	4	4	5	1-5
2. Jag var mycket motiverad att tillgodogöra mig innehållet i kursen.	3489	4,4 (0,7)	-1,3	5	4	5	1-5
3. Kursens lärandemål förklarades tydligt.	3480	4,3 (0,7)	-1,0	4	4	5	1-5
4. Kursens design (upplägg och arbetsformer) var relevanta i förhållande till kursens lärandemål.	3481	4,2 (0,8)	-1,0	4	4	5	1-5
5. Undervisningen underlättade att uppnå kursens lärandemål.	3481	4,2 (0,9)	-1,1	4	4	5	1-5
6. Jag har fått relevant återkoppling under kursen.	3478	4,0 (1,0)	-0,8	4	3	5	1-5
7. Jag har deltagit aktivt i kursen. <sup>d</sup>	3471	4,3 (0,7)	-0,9	4	4	5	1-5
8. Mina förkunskaper var tillräckliga för att tillgodogöra mig kursen.	3485	3,9 (1,0)	-0,7	4	3	5	1-5
9. Under kursen har lärarna varit öppna för studenternas idéer och åsikter om kursen. <sup>d</sup>	3465	4,3 (0,8)	-1,4	5	4	5	1-5
10. Under kursen har jag utvecklat värdefulla kunskaper och färdigheter.	3483	4,1 (0,9)	-0,8	4	4	5	1-5
11. Under kursen har jag utvecklat min förmåga att kritiskt analysera och värdera forskningsresultat. <sup>c</sup>	2620	4,1 (0,9)	-0,8	4	4	5	1-5
12. Examinationen var tydligt kopplad till uppfyllelse av kursens lärandemål. <sup>d</sup>	3453	4,2 (0,8)	-1,0	4	4	5	1-5
13. Jag har uppnått alla kursens lärandemål. <sup>d</sup>	3474	4,1 (0,7)	-0,8	4	4	5	1-5
14. Kursen var tillräckligt utmanande för mig.	3479	4,0 (0,9)	-0,9	4	4	5	1-5
15. Kursen har uppfyllt mina förväntningar om vad som är en kurs med hög kvalitet.	3485	4,2 (0,9)	-1,2	4	4	5	1-5

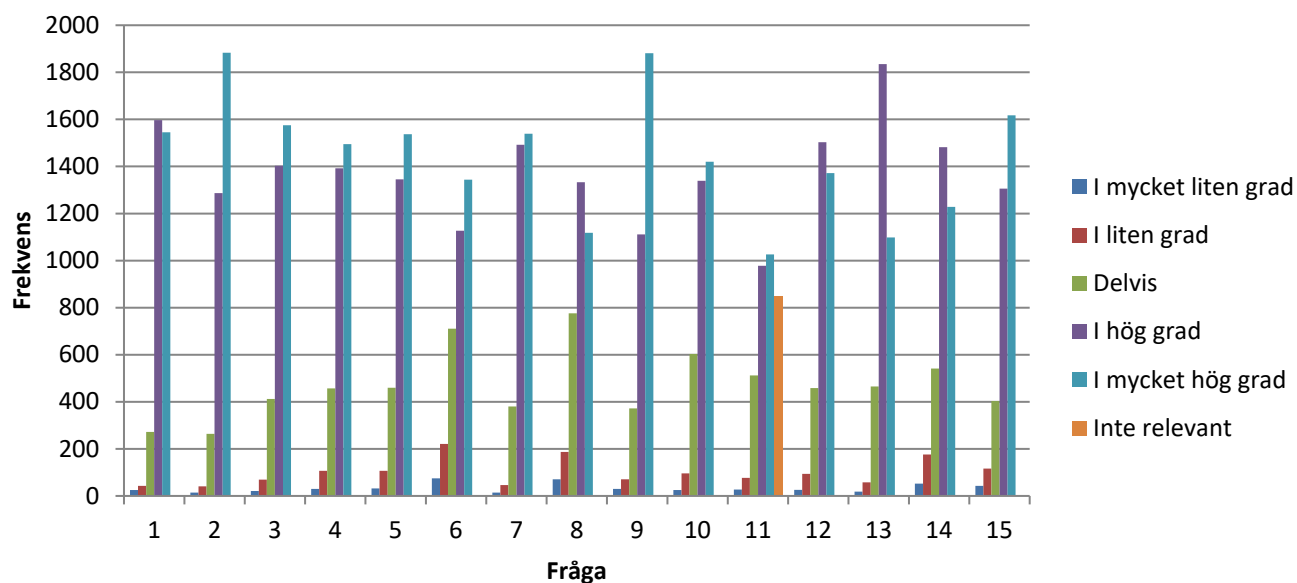
<sup>a</sup> Skevhetsmått mellan +1 och -1 brukar anses acceptabelt.

<sup>b</sup> Aggregerat standardfel (SE) för skevhetsmått  $\approx 0,042$ .

<sup>c</sup> Svarsalternativ "Inte relevant" är exkluderad och central- och spridningsmått är beräknade därefter (n = 3468 vid inklusion av samtliga svarsalternativ).

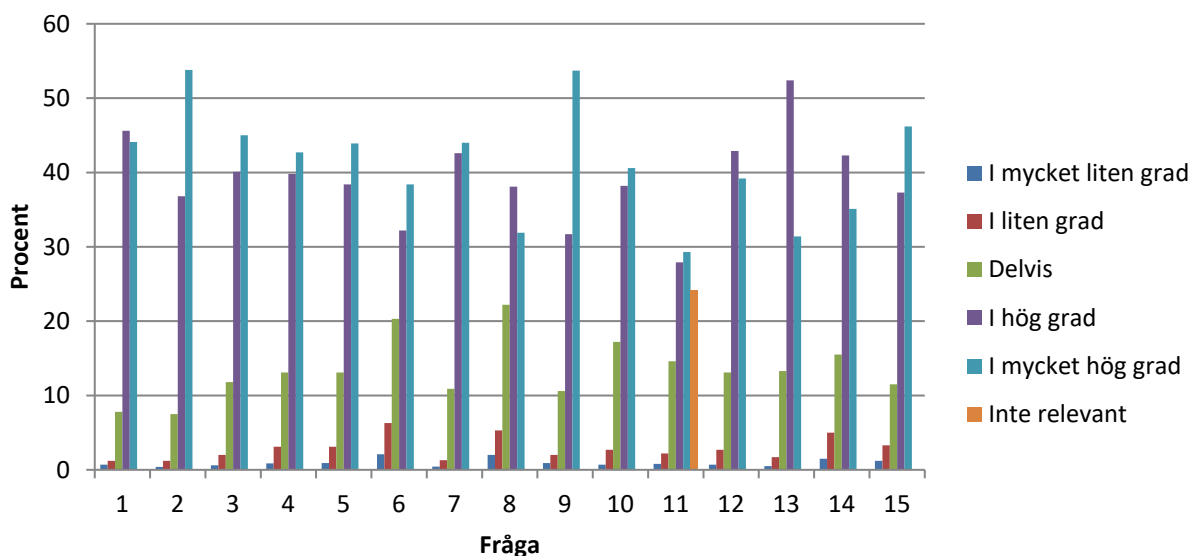
<sup>d</sup> Då flera (n = 24) utvärderingar uppvisade svarsalternativet "Inte-relevant" (på grund av annan frågemall) är dessa exkluderade från de sammanvägda resultaten i denna tabell.

Figuren nedan visar stapeldiagram för antal respondenter för respektive svarsalternativ för gällande frågorna 1-15 i kursvärderingsenkäterna för 2020.



1. Kursens innehåll framgick tydligt i kursplanen.
2. Jag var mycket motiverad att tillgodogöra mig innehållet i kursen.
3. Kursens lärandemål förklarades tydligt.
4. Kursens design (upplägg och arbetsformer) var relevanta i förhållande till kursens lärandemål.
5. Undervisningen underlättade att uppnå kursens lärandemål.
6. Jag har fått relevant återkoppling under kursen.
7. Jag har deltagit aktivt i kursen.
8. Mina förkunskaper var tillräckliga för att tillgodogöra mig kursen.
9. Under kursen har lärarna varit öppna för studenternas idéer och åsikter om kursen.
10. Under kursen har jag utvecklat värdefulla kunskaper och färdigheter.
11. Under kursen har jag utvecklat min förmåga att kritiskt analysera och värdera forskningsresultat.
12. Examinationen var tydligt kopplad till uppfyllelse av kursens lärandemål.
13. Jag har uppnått alla kursens lärandemål.
14. Kursen var tillräckligt utmanande för mig.
15. Kursen har uppfyllt mina förväntningar om vad som är en kurs med hög kvalitet.

Figuren nedan visar stapeldiagram för andel i procent för respektive svarsalternativ gällande frågorna 1-15 i kursvärderingsenkäterna för 2020.



1. Kursens innehåll framgick tydligt i kursplanen.
2. Jag var mycket motiverad att tillgodogöra mig innehållet i kursen.
3. Kursens lärandemål förklarades tydligt.
4. Kursens design (upplägg och arbetsformer) var relevanta i förhållande till kursens lärandemål.
5. Undervisningen underlättade att uppnå kursens lärandemål.
6. Jag har fått relevant återkoppling under kursen.
7. Jag har deltagit aktivt i kursen.
8. Mina förkunskaper var tillräckliga för att tillgodogöra mig kursen.
9. Under kursen har lärarna varit öppna för studenternas idéer och åsikter om kursen.
10. Under kursen har jag utvecklat värdefulla kunskaper och färdigheter.
11. Under kursen har jag utvecklat min förmåga att kritiskt analysera och värdera forskningsresultat.
12. Examinationen var tydligt kopplad till uppfyllelse av kursens lärandemål.
13. Jag har uppnått alla kursens lärandemål.
14. Kursen var tillräckligt utmanande för mig.
15. Kursen har uppfyllt mina förväntningar om vad som är en kurs med hög kvalitet.